

# Krogulec, Teresa

---

## Mapy i plany

---

Almanach Muzealny 3, 302-303

---

2001

Artykuł został zdigitalizowany i opracowany do udostępnienia w internecie przez Muzeum Historii Polski w ramach prac podejmowanych na rzecz zapewnienia otwartego, powszechnego i trwałego dostępu do polskiego dorobku naukowego i kulturalnego. Artykuł jest umieszczony w kolekcji cyfrowej [bazhum.muzhp.pl](http://bazhum.muzhp.pl), gromadzącej zawartość polskich czasopism humanistycznych i społecznych oraz w kolekcji mazowieckich czasopism regionalnych [mazowsze.hist.pl](http://mazowsze.hist.pl).

Tekst jest udostępniony do wykorzystania w ramach dozwolonego użytku.

berdze, przy czym część rycin tej firmy po dopuszczeniu do spółki Lorenza Friedricha Chrystiana Schustera nosi adres wydawniczy „Renner und Schuster”.

Lit.: *Katalog zbiorów Ludwika Gocla. Powstanie Listopadowe i Wielka Emigracja*. Tom 2. [...], Warszawa 1987, s. 11, 12, 23–25, 146, 234.

## MAPY I PLANY

Opracowanie: *Teresa Krogulec*

PLAN WARSZAWY I OKOLIC PODCZAS SZTURMU W DNIU 6 I 7 WRZEŚNIA 1831 R.  
(„Ersturmung von Warschau den 6<sup>ten</sup> und 7<sup>ten</sup> September 1831”)

Wydawca: B. Herder, 1835; skala: 1:32400; orientacja — zachodnia, litografia kolorowana, 49 x 59 cm; nr inw. MHW GP1.8319.

Plan zakupiony w antykwaracie „Lamus” w 1998 r. Wydany został we Freiburgu na fali zainteresowania sprawami polskimi po Powstaniu Listopadowym. Ukazuje umocnienia obronne i pozycje wojsk polskich i rosyjskich podczas szturmów na Warszawę we wrześniu 1831 r.

MAPA KRÓLESTWA POLSKIEGO (Z PLANAMI OKOLIC WARSZAWY I ZAGŁĘBIA DĄBROWSKIEGO) na podstawie najnowszych źródeł.

Autor i wydawca: J. M. Bazewicz, 1909–1914, Zakł. litogr. drukarski A. Zonera, skala 1:504 000; orientacja północna; druk kolorowy, papier podklejony płótnem 128,5 x 102 cm; nr inw. MHW GP1. 8317.

Mapa zakupiona od p. Alicji Jankowskiej–Milczarek z Warszawy w 1998 r. Stanowiła niegdyś „premium dla prenumeratorów gazety «Dzień»” wychodzącej w latach 1909–1914. Przedstawia podział administracyjny kraju na gubernie i powiaty, uwzględnia linie kolejowe, drogi bite i gościńce, miasta, wsie i osady, urzędy gminne, celne i pocztowe.

MAPA OKOLIC WARSZAWY. KARPOWICZA SPECJALNA

Autor: Ludwik Dworzak, wydawca: Wytwórnia Map Fr. Karpowicz, Warszawa; druk: Zakłady Graficzne B. Wierzbicki i Ska (lata dwudzieste XX w.), skala 1:125 000, orientacja północna; druk kolorowy, papier podklejony płótnem 68,5 x 56,7 cm; nr inw. MHW GP1. 8291.

Mapę podarował p. Tadeusz Sybilski z Warszawy w 1997 r. Jej zasięg terytorialny wyznacza na północy linia Narwi, na południu — Grójec. Na zachodzie obejmuje Błonie, na wschodzie zaś Mińsk Mazowiecki. Odnacza się bogactwem szczegółów topograficznych i antropogenicznych.

SZCZEGÓŁOWY PLAN m. st. WARSZAWY Z NAJNOWSZYMI NAZWAMI ULIC

Wydawca i druk: Zakłady Graficzne Państwowych Zakładów Wydawnictw Szkolnych. Skład Główny: Księgarnia i Antykwariat H. Pfeiffer

i W. Morozowski, Warszawa 1946–47); skala 1:25 000, orientacja północna; druk kolorowy, 78,5 x 61,3 cm; nr inw. MHW GPL. 8309.

Plan ukazuje stolicę w granicach z 1939 r. i w przedwojennym kształcie urbanistycznym (przed budową PKiN i MDM). Większość ulic ma przedwojenne nazwy, ale np. Al. Ujazdowskie zmieniły się na kilka lat w Aleje Marszałka Stalina.

Zaznaczono most przez Wisłę na przedłużeniu ulicy Karowej, zbudowany przez wojskowych rosyjskich zimą 1945 r. Ten drewniany most stanowił jedyną przeprawę łączącą Warszawę z jej prawobrzeżną dzielnicą — Pragą, zanim odbudowano zniszczony most Poniatowskiego. Został zniesiony przez krę w marcu 1947 r.

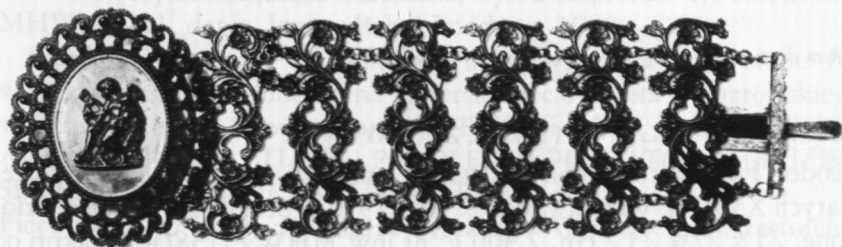
Na odwrocie zamieszczono spis wszystkich ulic miasta.

#### RZEMIOSŁO ARTYSTYCZNE I PAMIĄTKI HISTORYCZNE

Opracowanie: *Grzegorz Konsalik, Elżbieta Piwocka*

#### BRANSOLETA AŻUROWA Z AMOREM

Patentowana Fabryka Odlewów Żelaznych Galanteryjnych Drevs et Wemmer, czynna 1829–1833 (po wycofaniu się Wemmera firma p. n. Fabryka Patentowana Odlewów Żelaznych i Bronzowych Jana Karola Drewsa, 1833–1842); Warszawa, 1830–1833; żelazo, odlew, mosiądz; dł. 18,5 cm, szer. 5,5 cm; nr inw. MHW 25268, zakup od p. Stanisława Stężyckiego z Puław, 1998. Sygn. na spodzie rozety: *DREVS & WEMMER / A VARSOVIE*.



Bransoleta ażurowa z Amorem

Sześć ażurowych ogniw z motywem delikatnej, esowato wygiętej wici kwiatowej, tworzących szeroki pas zakończony owalną rozetą z podwójnym ażurowym otokiem; w jej centrum — na lustrzanie wypolerowanym tle — nakładka z wyobrażeniem siedzącego Amora.