

# Maciej Droń

---

## Podsumowanie ankiety bibliotecznej

---

Bibliotheca Nostra : śląski kwartalnik naukowy 3/3, 13-17

---

2005

Artykuł został opracowany do udostępnienia w internecie przez Muzeum Historii Polski w ramach prac podejmowanych na rzecz zapewnienia otwartego, powszechnego i trwałego dostępu do polskiego dorobku naukowego i kulturalnego. Artykuł jest umieszczony w kolekcji cyfrowej [bazhum.muzhp.pl](http://bazhum.muzhp.pl), gromadzącej zawartość polskich czasopism humanistycznych i społecznych.

Tekst jest udostępniony do wykorzystania w ramach dozwolonego użytku.

## Podsumowanie ankiety bibliotecznej

Głównym celem anonimowej ankiety, o wypełnienie której poprosiliśmy studentów pod koniec ubiegłego roku akademickiego, było zorientowanie się w ich potrzebach (i problemach) związanych z dostępem do biblioteki i jej zbiorów. Odpowiedziało na nią sto osób.

Zadając pytania „Jak często odwiedzasz wypożyczalnię?” i „Na jaki okres przeważnie wypożyczasz książki z biblioteki?” (wykres 1 i 6) liczyliśmy przede wszystkim na wskazówki pomocne w zwalczaniu „niezwalczalnego” problemu przeterminowanych książek. Wyniki rozminęły się nieco z naszymi dotychczasowymi obserwacjami: prawie 90% respondentów zadeklarowało, że odwiedza wypożyczalnię częściej niż raz w semestrze, zaś 66 % — że zwraca książki najpóźniej po sześciu miesiącach (34 % podało, że przetrzymuje książki do 12 miesięcy). Oznaczałoby to, że problem w świetle 52-tygodniowego terminu zwrotu większości zbiorów prawie nie powinien istnieć, tymczasem nieterminowe zwroty są „plagą egipską” naszej wypożyczalni, przy czym spora część z nich to znaczne przekroczenia terminu (nawet do kilku miesięcy).

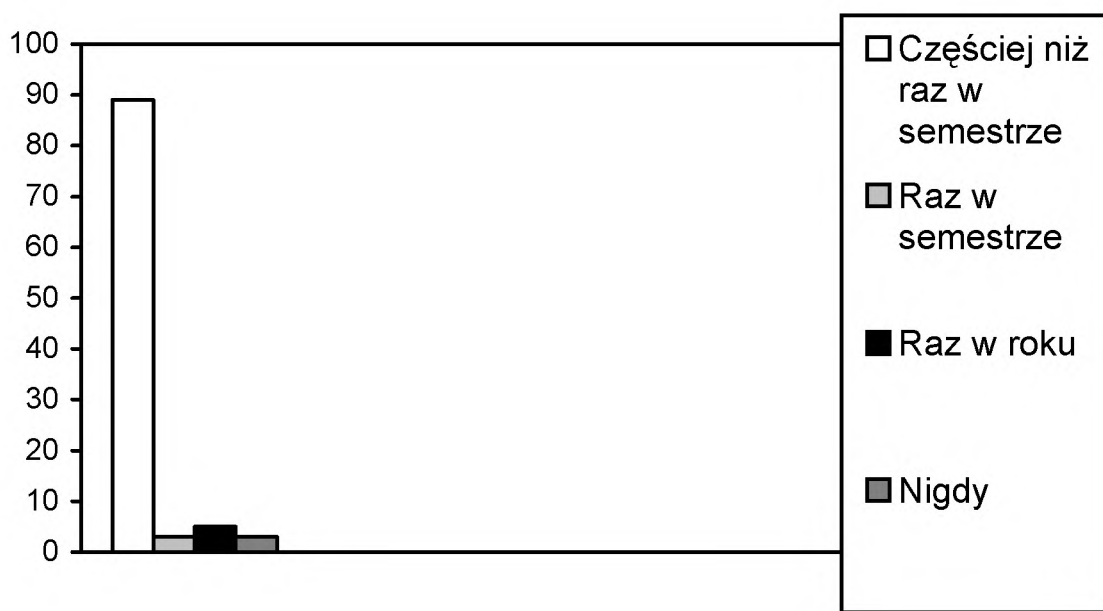
Trzy kolejne pytania (wykresy 2, 3 i 4) dotyczyły godzin otwarcia wypożyczalni i czytelnicy ogólnej (w tej ostatniej problem „bo macie za krótko otwarte” występował najjaskrawiej). Wyniki dotyczące obu agend okazały się podobne: ponad połowa ankietowanych wskazała na godziny okołopołudniowe jako czas najczęstszych wizyt w bibliotece, natomiast pozostałe odpowiedzi „obciążały” równomiernie godziny przedpołudniowe i popołudniowe. Mimo to (co stanowi potwierdzenie wyżej wzmiankowanych, kierowanych do nas pretensji) aż 74% uczestników ankiety było zdania, że godziny pracy czytelnicy ogólnej należy wydłużyć. Życzenie studentów spełniliśmy wraz z rozpoczęciem obecnego roku akademickiego.

Kolejne pytanie (wykres 5) dotyczyło limitów wypożyczeń, wynoszących w naszej bibliotece 7 tytułów dla studentów jednego i 10 tytułów dla studentów dwóch kierunków studiów. Wyrażając o tym swoją opinię, aż 45 % uczestników zaakcepto-

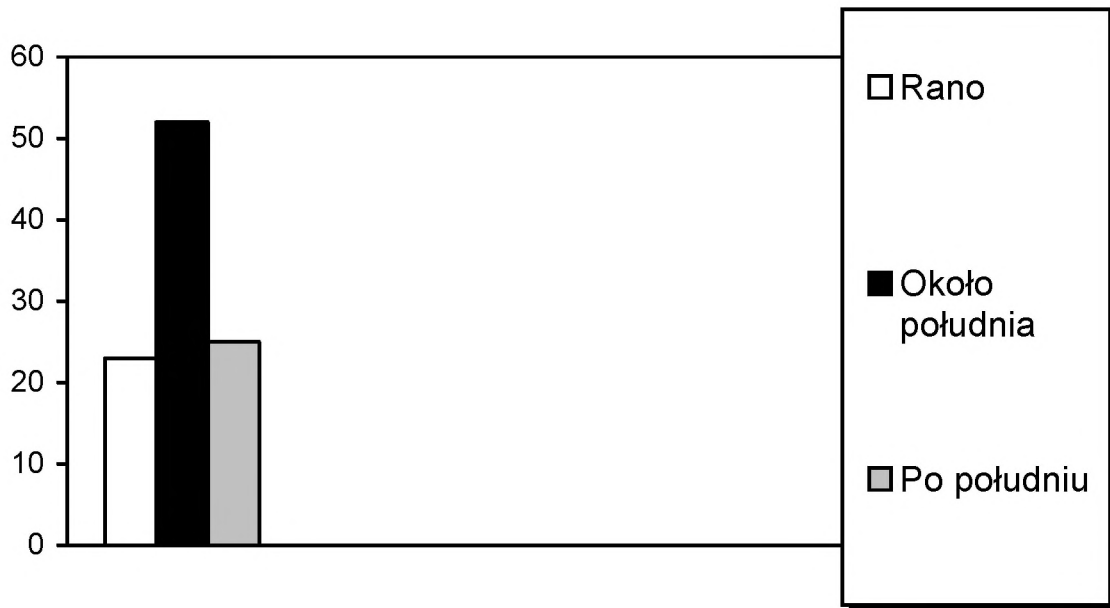
wało stan obecny (37% chciałoby podwyższenia limitu dla studenta jednego kierunku do 10 tytułów).

Tworząc ankietę, ulegliśmy pokusie poddania się ocenie czytelników „na okoliczność” poziomu obsługi (wykres 7). Odpowiedzi na pytanie „Jak oceniasz poziom obsługi?” w konfrontacji z biblioteczną codziennością przeszły nasze najśmielsze oczekiwania: 57 % studentów oceniło poziom obsługi jako bardzo dobry, zaś 37 % jako dobry.

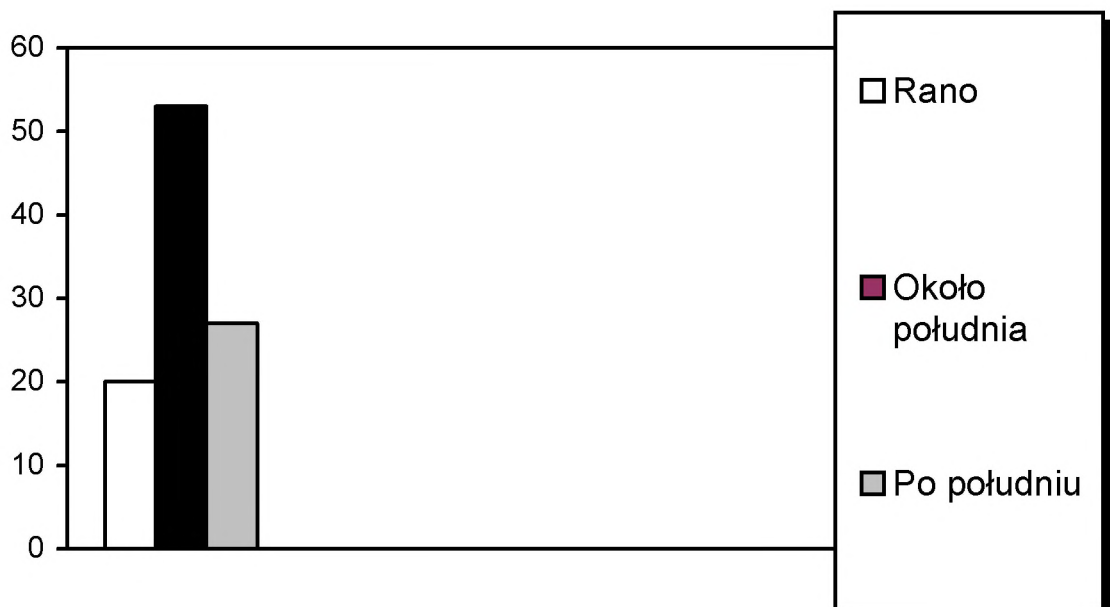
### 1. Jak często odwiedzasz wypożyczalnię?



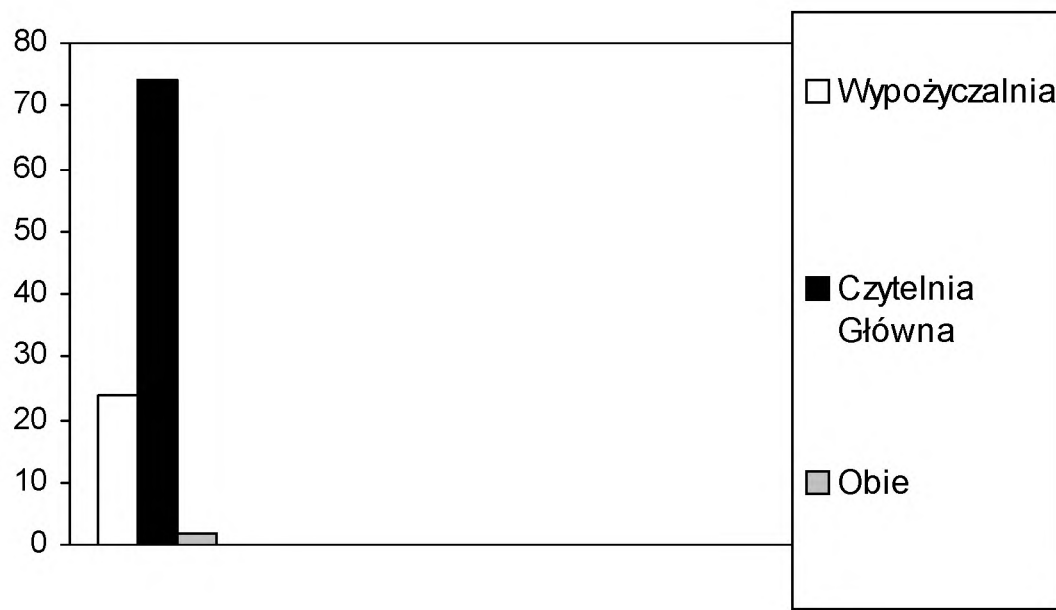
2. Kiedy najczęściej odwiedzasz wypożyczalnię?



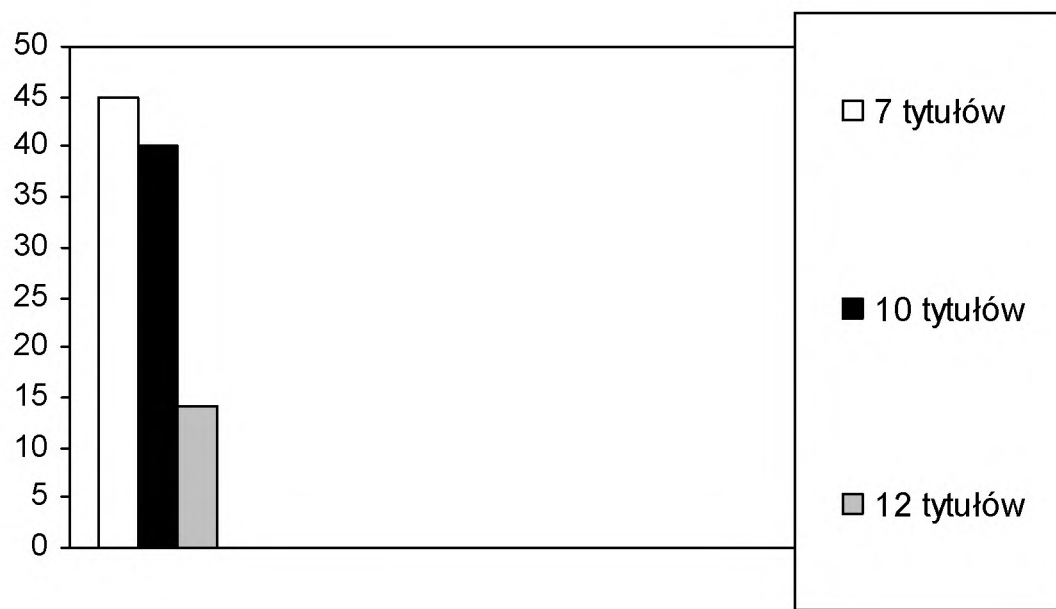
3. Kiedy najczęściej odwiedzasz czytelnię?



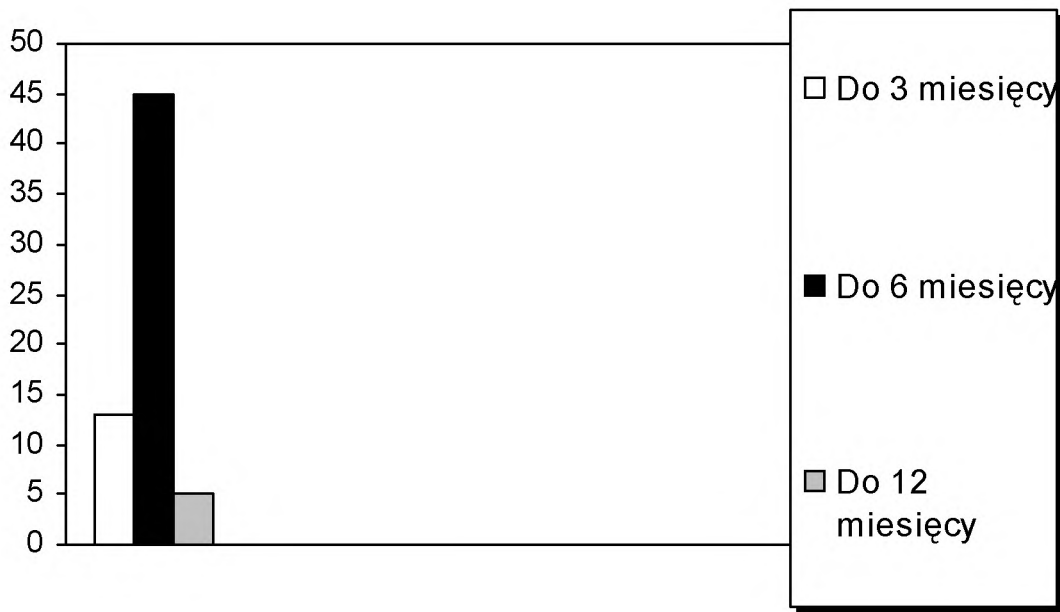
4. Która z agend biblioteki powinna być czynna dłużej (większą ilość godzin) ?



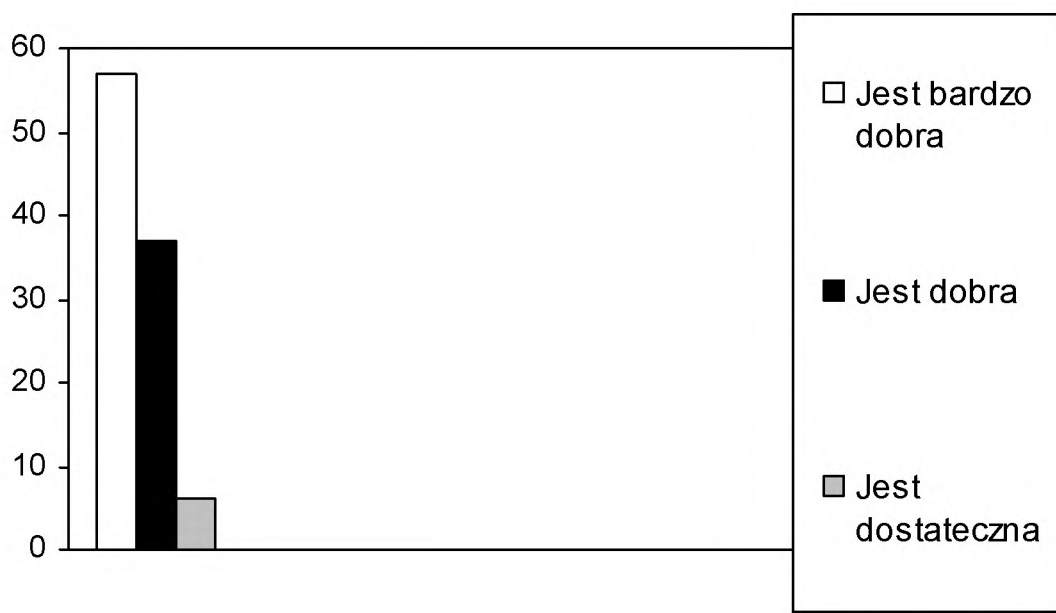
5. Czy uważasz, że maksymalna liczba książek, którą możesz jednorazowo wypożyczyć, powinna wynosić:



6. Na jaki okres przeważnie wypożyczasz książki z biblioteki?



7. Jak oceniasz poziom obsługi czytelników?



*Maciej Droń*