

# Szałańska, Anna

---

## Z cyklu: Folklor muzyczny Ziemi Płockiej : pieśni na 'puste noce'

---

Notatki Płockie 3/10, 22-25

---

1958

Artykuł został zdigitalizowany i opracowany do udostępnienia w internecie przez Muzeum Historii Polski w ramach prac podejmowanych na rzecz zapewnienia otwartego, powszechnego i trwałego dostępu do polskiego dorobku naukowego i kulturalnego. Artykuł jest umieszczony w kolekcji cyfrowej [bazhum.muzhp.pl](http://bazhum.muzhp.pl), gromadzącej zawartość polskich czasopism humanistycznych i społecznych oraz w kolekcji mazowieckich czasopism regionalnych [mazowsze.hist.pl](http://mazowsze.hist.pl).

Tekst jest udostępniony do wykorzystania w ramach dozwolonego użytku.

## Z CYKLU: FOLKLOR MUZYCZNY ZIEMI PŁOCKIEJ

## PIEŚNI NA „PUSTE NOCE”

Badania terenowe folkloru muzycznego Ziemi Płockiej w latach 1957 i 1958 wykazały, że jednym z zachowanych i praktykowanych przez lud wiejski do dziś jest zwyczaj, związany z obrzędem rodzinnym przy zmarłych, zwany pustymi nocami.

Mianem tym określane jest czas nocnego czuwania przy zwłokach wypełniony śpiewaniem pieśni żałobnych.

Zwyczaj śpiewów, choć w formie swej dzisiejszej zupełnie nowożytny — przeważnie z drukowanych śpiewników — ma jednak w swych zasadniczych podstawach pewne elementy pierwotne, a mianowicie chronienie ciała przed złym duchem.

Z obserwacji materiałów, zebranych w innych regionach, a także na podstawie informacji, uzyskanych w terenie płockim stwierdzić można, że wykonywanie wszelkich czynności przy zmarłym, a więc i śpiewanie pieśni jest „przywilejem” starszych kobiet, które bardzo pilnie przestrzegają porządku odbywanych ceremonii pogrzebowych.

Okres trwania „pustych nocy” zależny jest od terminu pogrzebu. Tak więc przez dwa lub trzy dni z rzędu schodzą się do domu zmarłego kobiety z danej wsi i od zmroku do godziny dwunastej najpóźniej pierwszej w nocy śpiewają żałobne pieśni. Przed świtem opuszczają dom żaloby, by nie zakłócać spokoju zmarłemu.

Podczas przeprowadzonych badań nagraliśmy kilkanaście dawnych pieśni, których nie znajdujemy w dotychczasowych publikacjach, dotyczących opisów pogrzebowych w Płocku. Np. O. Kolberg<sup>1)</sup> i A. Fischer<sup>2)</sup> podają tylko jedną, znaną powszechnie w całej Polsce pieśń kościelną „Witaj Królowo Nieba”, którą według obecnych danych z terenu śpiewa się tylko w kościele i na cmentarzu.

Materiał nagrany na ziemi Płockiej dzieli się na grupę pieśni, stanowiących niezmienny repertuar pieśniowy „pustych nocy” i na te, które śpiewa się w zależności od stanu cywilnego i wieku zmarłego.

Do grupy pierwszej należą (wg informacji wykonawców) pieśni:

2354—7\*)  
28”

Płock-Radziwie  
Gościński Zofia 1889

1.



- Witaj Janie z Bolesława  
Masz się wsta-wić przed Waclawa  
Bo król tak rozkazuje  
Jiż ciebie potrzebuje  
Bo król tak rozkazuje  
Jiż ciebie potrzebuje.

Druga wersja tej pieśni:

2364—13  
26”

Biała Stara, pow. Płock  
Kołodziejska Paulina 1872



- Witaj Janie z Bolesława  
Masz się wsta-wić przed Waclawa  
Wiem jako tam nowina  
Śmierci mojej godzina  
Wiem jako tam nowina  
Śmierci mojej godzina.
- Pyta-ło się król Jana śmie-ło  
Co mu królowa w kościele  
(:Do ucha powiadała  
Z czego się wyiznawała:)

1) O. Kolberg, Mazowsze T. IV. Kraków 1888.

2) A. Fischer, Zwyczaje pogrzebowe ludu polskiego, Lwów 1921.

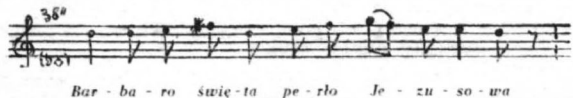
\*) Cytowane tutaj przykłady muzyczne pochodzą ze zbiorów Państwowego Instytutu Sztuki Zakładu Badań Muzyki Ludowej i posiadają sygnaturę archiwum Instytutu. Podano je w formie, przyjętej przez Instytut w wydawnictwach popularnych.

Kwadratowa nuta w nawiasie oznacza nutę wyjściową, od której wykonawczynie rozpoczynają daną pieśń. Stoper oznacza czas trwania pieśni.

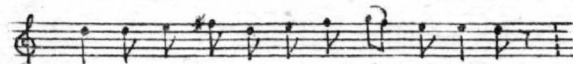
2361—17  
38"

Srebrna, pow. Płock  
Ziółkowska Helena 1895

2.



Bar - ba - ro świę - ta pe - rło Je - zu - so - wa



ście - żkam do nie - ba grze - szni - kuom guo - tuo - wa

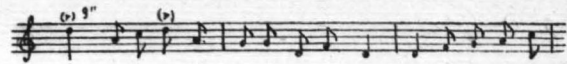


wier - na przy śmier - ci, pa - tron - ho smu - tne - mu

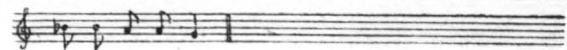


ko - na - ją - ce - mu ko - na - ją - ce - mu

1. Barbaro święta perło Jezusowa  
Sieczkam do nieba grzesznikom guotowa  
Wierna przy śmierci patronko smutnemu  
Konającemu konającemu.



Jes - ce na - dzie - ja nie trać zba - wie - nia tyl - ko grze - szni - ków



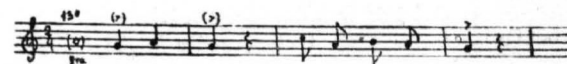
po - praw su - mie - nia

1. Juseś zginiońny juz potompiońny  
Nie ufaj w Bogu juseś na progu piekelnam
2. Jesce nadzieja nie trać zbawienia  
Tylko grzeszników popraw sumienia
3. Nie tak ci jes Bóg gniewu zawziętego  
Tylko serdecnie weschnij doń niego

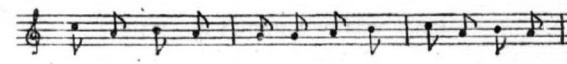
2392—1  
13"

5.

Czermno-Olszynki, pow. Gostynin  
Mazur Ewa 1902



A a a przy - dzie go - dzi - na



o go - dzi - na o - pla - ka - na od wszy - stkich pra -



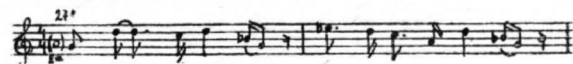
ty - ho - wa - na ży - ją - cych

1. A-a-a przyjdzie godzina  
O godzina optakana  
Od wszystkich praktykowana  
Żyjących
2. De de de umiń te prośbę  
Żyć pobożnie ji cnotliwie  
W łasce Boga sprawiedliwie  
Umierać
3. Ce ce ce nicht tego nie chce  
Nie chce myśleć o pokucie  
Ani o piekielnej hucie  
Na świecie
4. E-e-e już w drodze jide  
Swej krainy niewiadomo  
Ludzkiem zmysłoóm nieświadomo  
Nikomiu

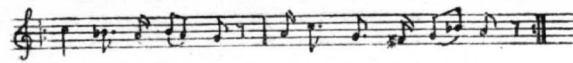
2361—16  
27"

3.

Srebrna, pow. Płock  
Ziółkowska Helena 1895



Zma - rły czo - wie - cze z tuo - boj sie ze - gna - my



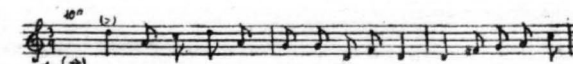
przy - mń dar smu - tny któ - ry ci skła - da - my

1. Zmarły człowiecze z tuoboj sie zegnamy  
Przyjmńj dar smutny który ci składamy  
Przyjmńj dar smutny który ci składamy

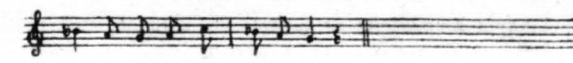
2378—9  
10"

4.

Grabowo, pow. Sierpc  
Rudzka Marianna 1889



Ju - seś zgi - nioń - ny już po - tam - pioń - ny nie u - faj w Bo - gu

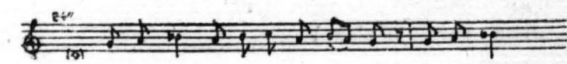


ju - seś na pro - gu pie - kel - nam

2380—2  
36"

6.

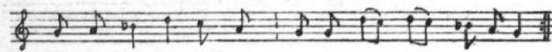
Budkowo, pow. Płock  
Drych Czesława 1890



Ze - gnam cie mój świe - cie we - so - ly już ji - de



w śmier-tel-ne po-pio-ty      już was nie zo-ba-ce



w dół gro-bo-wy sha-ce      bji-je pier-sa go-dzi-na

1. Żegnam cie mój świecie wesoły  
Juz jide w śmiertelne popioły  
Juz was nie zobace  
W dół grobowy skace  
Bjije piersa godzina  
Juz was nie zobace  
W dół grobowy skace  
Bjije piersa godzina

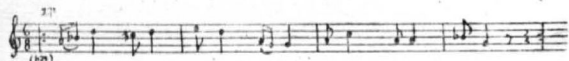
Druga wersja tekstowa tej pieśni w wykonaniu: Kardynał Konstancji, ur. 1887 r. Drobin, pow. Płock.

1. Żegnam cie mój świecie wesoły  
Już jide w śmiertelne popioły  
(: Rwie się życia przedza  
Cas mie w grób wy'pyndza  
Bjije piersa godzina:)
2. Żegnam was moje miłe stroje  
Już o was bynajmniej nie stoje  
(: Już czas mojej żalobie  
Mam gabinet w grobie  
Bije druga godzina:)

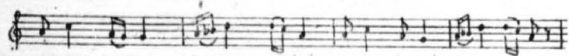
2366—13  
27''

Biała Stara, pow. Płock  
Kołodziejska Paulina 1872

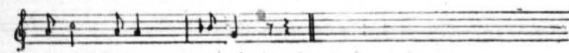
7.



Ka-to-li-cy chrze-ści-jy-ni pro-sze po-słu-chaj-cie  
Cuo wam o-po-wia-dać bey-da pil-ny po-zór dai-cie



by-ście do-brze zro-zu-mnie-li a po-ży-tek z-te-go mnie-li



dla du-szy zba-wy-jnia

1. Katolicy chrześcijni prosze posłuchajcie  
Cuo wam opowiadać beyda pilny pozór dajcie  
Byście dobrze zrozumieli  
A pożytek z tego mieli  
Dla duszy zbawjynia
2. Wy'szed pielgrzym z Palastjny szed do Jeruzalem  
"Ujrzał ślicznego młodzińca z takim wielkiem żalem  
Przed ubogiem dumkam \*) stał  
Loska pastersku w rękę mniał  
Ji tak rzywnie płakał

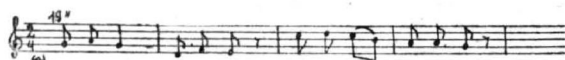
\*) domkiem

3. Młodzieniaszku skundeś ty jest  
Ji cego tak rzywnie płaczesz  
Cóż ci się to stało  
Jezdem z kraju dalekiego  
Bardzo uojca buogatego  
Mego kochanego
4. Muój kochany miły uojciec  
Mioł w owcarni stado uowiec  
Jedna z nich zginyła  
Puowróć się uowieczko powróć  
Wzma cie na swe ramniona  
Zaniosa do uojca

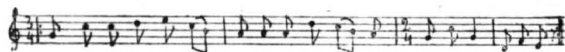
2380—1  
19''

8.

Budkowo, pow. Płock  
Drych Czesława 1890



Już jide do gro-bu      ciemne-go smu-tne-go



tam ben-de spo-czy-wać tam ben-de spo-czy-wać      jaż do dnia są-dne-go

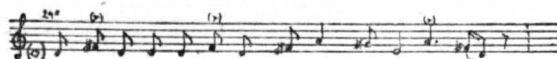
1. Już jide do grobu  
ciemnego smutnego  
(: Tam bende spoczywać :)  
Jaż do dnia sądnego  
(: Tam bende spoczywać :)  
Jaż do dnia sądnego
2. Juz uod-was uodchodze  
Ji żegnam się z wami  
(: Z uojcem ze swu matku :)  
Z braćmi i siostramy!  
(: Z uojcem ze swu matku :)  
Z braćmi i siostramy!

Przy zwłokach zmarłej kobiety śpiewa się dodatkowo:

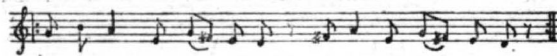
2354—6  
24''

Płock-Radziwie  
Gościński Zofia 1889

9.



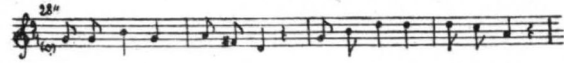
Ma-ry-ja Ma-gda-le-na w świe-cie sie cho-wa-la



grze-sz-ni-ca wsze-te czni-ca przez dłu-gi czas trwa-la

1. Maryja Magdalena w świecie się chowała  
Grzesznica wszetecznicą przez długi czas trwała  
Grzesznica wszetecznicą przez długi czas trwała

10.



Zy - la że - ni u - czci - wa ji po - bo - żna tak by - la



że do Ma - tki Naj - świet - szej co - dzien - nie się mo - dli - la

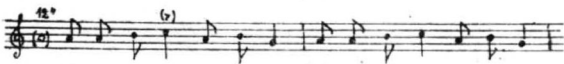
1. Żyła żona uczciwa ji pobożna tak była  
Ze do Matki Najświętszej codziennie się modliła  
Ze do Matki Najświętszej codziennie się modliła
2. Miała ona małżonka niedbałego w robocie  
(:Czas przepędzał na kartach na hultajce w ochocie:)
3. Był z rzemiosła bednarzem lecz od pracy! gdy  
[stronił  
(:Całe noce dnie całe po gospodach przetrwonil:)]
4. Przyszedł wreszcie niebaczny! do ubóstwa i nędzy!  
(:Bo już nie miał przy duszy! ani grosza pieniędzy!)

Przy zmarłym mężczyźnie śpiewają:

2536—14  
12"

Lubki Stare, pow. Płock  
Dylewska Marianna

11.



Pe - wny czło - wiek bo - ga - ty w zło - to sre - bło szkar - la - ty



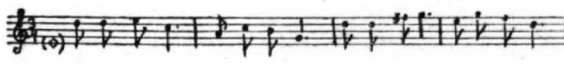
i zbyt ho - szto - wne sza - ty i zbyt ho - szto - wne sza - ty

1. Pewny człowiek bogaty  
W złoto srebro szkarłaty  
I zbyt kosztowne szaty  
I zbyt kosztowne szaty
2. Jad pił tylko tańcował  
Dzień i noc bankietował  
(:Pyche w swem sercu chował:)

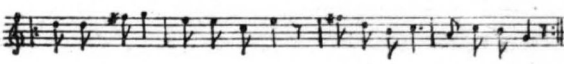
Na śmierć młodej dziewczyny lub młodzieńca:

2520—28  
28"

Gostynin  
Jaśkiewicz Anna 1903



Za sta - ro - sty Mar - cy - ja - na cy - sa - rza Be - to - ni - ja - na



zro - dził Dy - jo - sko - ro có - re na - bo - żnom pan - ne Bar - ba - re

1. Za starosty Marcycjana  
Cysarza Beton!jana  
Zrodził Dyjoskoro córe  
Nabożnom panne Barbare  
Zrodził Dyjoskoro córe  
Nabożnom panne Barbare
2. Pozwolił ją ślchetnemu  
Mężowi dać bogatemu  
Pozwolił ją ślchetnemu  
Mężowi dać bogatemu
3. Ta zamężcia odmówiła  
W panieństwie żyć umyśliła  
(:Prosiła ojca swojego  
By mieszkała w domu jego:)

z dyktatu:

4. Słyszac to ojciec smutliwie  
Patrząc na nią żałośliwie  
(:Kazał córce w wieży mieszkać  
Kiedy się nie chciała wydać:)
5. W tej wieży dał wymalować  
Bogi swoje wyrysować  
(:Słońce księżyc z planetamy  
Z rozmaitemy gwiazdami:)
6. Od tych oczy odwróciła  
Ku niebu oknym patrzyła  
Myśli kto ten świat sposobił  
I gwiazdami przyozdobił  
Kto nim rządzi i panuje  
I kto nad nami króluje.

Podane tu pieśni posiadają bardzo długie, liczące zazwyczaj po kilkadziesiąt zwrotek, teksty, co stwarza dla wykonawczyń trudność pamięciowego ich opanowania. W pokonaniu tej trudności pomaga śpiewaczkom wykonawstwo zbiorowe pieśni, które dodatnio wpływa na przypomnienie, a tym samym utrwalenie w pamięci kolejności i treści dalszych zwrotek. Pomagają im również „książki”. Są to tekstowe zbiorki pieśni nabożnych, drukowane w ostatnich latach ub. wieku. W roku bieżącym natrafiono w badanym terenie tylko na dwa takie egzemplarze, niestety, niekompletne i w złym stanie. Bardzo nieliczne, więc tym samym nie powszechne, mogą jednak w pewnym stopniu spełnić swe zadanie i nie pozwalają na zaginięcie — jeśli nie w praktyce, to chociaż na papierze — pełnych tekstów poszczególnych pieśni. Specyficzny charakter „pustych nocy” zamyka użyteczność związanych z nimi pieśni w kręgu samego zwyczaju, ograniczając tym samym możliwość powtarzania ich przy innych okazjach.

Materiał pieśniowy „pustych nocy” podany w niniejszej publikacji jest tylko wycinkiem uwarunkowanym szczupłością przebadanego terenu. Dalsze badania folkloru muzycznego, które będą kontynuowane w ciągu najbliższych lat, pozwolą na powiększenie tego materiału, jego analizę pod wzgl. muzycznym i tekstowym oraz ujęcie syntetyczne. Wyniki tej pracy znajdują swe miejsce w publikacji pt. „Studia nad folklorem Ziemi Płockiej”.