

---

# Autorzy

---

Meluzyna. Dawna Literatura i Kultura nr 1 (8), 88

---

2018

Artykuł został opracowany do udostępnienia w internecie przez Muzeum Historii Polski w ramach prac podejmowanych na rzecz zapewnienia otwartego, powszechnego i trwałego dostępu do polskiego dorobku naukowego i kulturalnego. Artykuł jest umieszczony w kolekcji cyfrowej [bazhum.muzhp.pl](http://bazhum.muzhp.pl), gromadzącej zawartość polskich czasopism humanistycznych i społecznych.

Tekst jest udostępniony do wykorzystania w ramach dozwolonego użytku.

# AUTORZY



## **Katarzyna Ossowska-Kulińska** (Uniwersytet Łódzki)

Absolwentka filologii polskiej i kulturoznawstwa, doktorantka w Zakładzie Literatury Dawnej i Nauk Pomocniczych Uniwersytetu Łódzkiego. Zajmuje się analizą relacji z XV/XVI-wiecznych podróży do Jerozolimy autorstwa Polaków z wykorzystaniem współczesnej metodologii – geopoetyki. Interesuje się także twórczością Tadeusza Konwickiego, działaniami marketingowymi w przestrzeni publicznej oraz promocją książki naukowej (PR i marketing wydawnictwa).



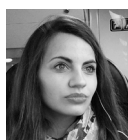
## **Artur Oźlański** (Uniwersytet Śląski)

Ur. 1995 r., student filologii polskiej na Uniwersytecie Śląskim. Główne zainteresowania: relacje polsko-moskiewskie i ich wpływ na literaturę XVI i XVII wieku. Pracę licencjacką *Obyczaj rycerski we „Władysławie IV” Samuela Twardowskiego* napisał pod kierunkiem dr hab. Marii Bałowskiej w 2017 roku.



## **Jan Błoński** (Uniwersytet Warszawski)

Student historii i psychologii na Uniwersytecie Warszawskim, zajmuje się badaniem stosunków społecznych w Rzeczypospolitej Polsko-Litewskiej, nowożytną kulturą religijną i refleksją nad nadawaniem przez ludzi sensu swojemu życiu. W wolnym czasie aktywnie działa w Klubie Debat i podróżuje.



## **Kamila Żukowska** (Uniwersytet Łódzki)

Ur. 1987 r., absolwentka filologii polskiej i etnologii na Uniwersytecie Łódzkim, ukończyła także podyplomowe Gender Studies realizowane przez PAN. Doktorantka w Zakładzie Literatury Dawnej i Nauk Pomocniczych Instytutu Filologii Polskiej UŁ. Publikowała m.in. w *Hybris*, *Kulturze i Edukacji*, *Studiach z Historii Filozofii*, *Zagadnieniach Rodzajów Literackich*. Autorka monografii *Poetyka totalna. O antropologii literatury Northropa Frye’a* (Universitas 2018). Przygotowuje rozprawę doktorską poświęconą poezji religijnej Konstancji Benisławskiej. Stypendystka Ministra Nauki i Szkolnictwa Wyższego.



## **Monika Szafrąńska** (Uniwersytet Śląski)

Studentka filologii polskiej na Uniwersytecie Śląskim w Katowicach. Pracę licencjacką pt. *Helikon polskiego Apollina [...] Jerzego Władysława Judyckiego jako cykl epitalamijny na królewskie wesele* przygotowała pod kierunkiem dr hab. Marii Bałowskiej w 2017 roku. W kręgu jej zainteresowań badawczych znajdują się: literatura, kultura i obyczajowość staropolska, jak również występowanie w nich motywów kobiecości i męskości.