

Ryszard de Latour

Dział Militariów

Rocznik Muzeum Narodowego w Kielcach 19, 340-341

1998

Artykuł został zdigitalizowany i opracowany do udostępnienia w internecie przez Muzeum Historii Polski w ramach prac podejmowanych na rzecz zapewnienia otwartego, powszechnego i trwałego dostępu do polskiego dorobku naukowego i kulturalnego. Artykuł jest umieszczony w kolekcji cyfrowej bazhum.muzhp.pl, gromadzącej zawartość polskich czasopism humanistycznych i społecznych.

Tekst jest udostępniony do wykorzystania w ramach dozwolonego użytku.

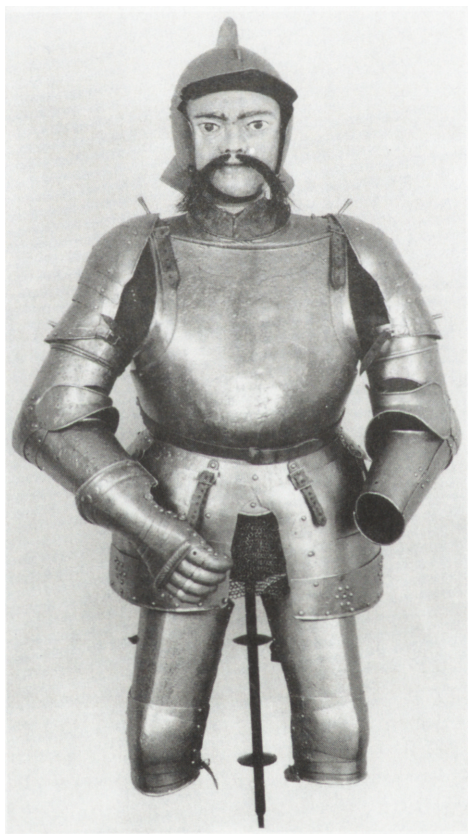
modernizmu, a zaczerpniętym ze sztuki japońskiej sposobie widzenia poprzez pierwszy plan. Piękna forma, dobór ornamentu i sposób jego rozłożenia oraz wyjątkowej urody mocna kolorystyka świadczą o dużych możliwościach artystycznych tej wytwórni. W przyszłości waza prezentowana będzie na Galerii Malarstwa Polskiego i Europejskiej Sztuki Zdobniczej przy dziełach twórców epoki secesji, świetnie komponując się z wyobrażanymi przez nich motywami floralnymi, a zwłaszcza *Studium nasturcji* Stanisława Wyspiańskiego.

Anna Kwaśnik-Gliwińska

DZIAŁ MILITARIÓW

1993–1995

W sytuacji ogólnie znanego braku funduszy na zakupy muzealne godnym podkreślenia jest fakt, iż udało się nam pozyskać sponsora – Fundację Współpracy Polsko-Niemieckiej, która w 1994 r. w związku z przygotowywaną przez nasze muzeum wystawą *Sztuka Niemiecka 1450–1800 w zbiorach polskich* wyasygnowała pieniądze na zakup dwóch eksponatów, o których poniżej.



Ryc. 15. Zbroja niemiecka z poł. XVI wieku,
nr inw. MNKi/B/605

Ryc. 16. Niemiecka zbroja kirasjerska z początku XVII wieku, nr inw. MNKi/B/606



1. Zbroja niemiecka z połowy XVI wieku, duża rzadkość na rynku antykwarycznym, składająca się z kirysu (napierśnik i naplecznik), dwuczęściowego obojczyka, naramienników, nałokcic, naręczaków, jednej rękawicy, nabiodrków z nakolankami, szorcy, szturmaka oraz koszulki kolczej na biodra (nr. inw. MNKi/B/605).
2. Niemiecka zbroja kirasjerska z początku XVII wieku, składająca się z napierśnika i naplecznika, naręczaków z rękawicami i nałokcicami, nabiodrków z nakolankami oraz z szyszaka z przyłbicą i okapem (nr. inw. MNKi/B/606).

Ryszard de Latour