

# Anna Wrzeńska

---

## Materiał kostny z badań katedry na Ostrowie Tumskim w Poznaniu, powtórnie złożony w jej kryptach

---

Studia Lednickie 8, 321-333

---

2005

Artykuł został zdigitalizowany i opracowany do udostępnienia w internecie przez Muzeum Historii Polski w ramach prac podejmowanych na rzecz zapewnienia otwartego, powszechnego i trwałego dostępu do polskiego dorobku naukowego i kulturalnego. Artykuł jest umieszczony w kolekcji cyfrowej [bazhum.muzhp.pl](http://bazhum.muzhp.pl), gromadzącej zawartość polskich czasopism humanistycznych i społecznych.

Tekst jest udostępniony do wykorzystania w ramach dozwolonego użytku.

## MATERIAŁ KOSTNY Z BADAŃ KATEDRY NA OSTROWIE TUMSKIM W POZNANIU, POWTÓRNIE ZŁOŻONY W JEJ KRYPTACH

Z inicjatywy Dyrektora Muzeum Pierwszych Piastów na Lednicy mgr Andrzeja Kaszubkiewicza w 1996 roku podjęłam się próby pozyskania i uporządkowania materiałów szkieletowych z najwcześniejszych lat badań katedry na Ostrowie Tumskim w Poznaniu, przypadających na okres od 1946 do 1955 r. W magazynach zbiorów kostnych Instytutu Antropologii UAM w Poznaniu znajdował się zdekompletowany materiał kostny przekazywany do analiz antropologicznych z dawnych badań katedry poznańskiej<sup>1</sup>. Dzięki uprzejmości dr. Jerzego Kozaka, który przejrzał zbiór (i nadal systematycznie informuje nas o materiałach kostnych), do Muzeum przekazano fragmenty szkieletów i luźny materiał z wykopów w katedrze. Celem tych poczynań miało być uporządkowanie materiału kostnego polegające na: zidentyfikowaniu odpowiednich numerów grobów, a w niektórych przypadkach uzyskaniu choćby informacji o roku ich odkrycia; a także poddanie szczątków ludzkich analizie antropologicznej pozwalającej ustalić wiek i płeć zmarłych. W oparciu o publikację K. Józefowiczówny oraz K. Przewoźnej<sup>2</sup> możliwe było ustalenie chronologii niektórych pochówków. Należy jednak pamiętać, iż nr grobów z 1946 r. (podane na metryczkach) nie pokrywają się z wykazem grobów w publikacji K. Józefowiczówny. Mogą one być jedynie przyporządkowane chronologicznie w oparciu o chronologię warstw, ustaloną w opracowaniu K. Przewoźnej. Ekspertyzy antropologicznej dokonano w oparciu o metody powszechnie stosowane w antropologii. Ocenę płci i wieku wykonano stosując ogólnie przyjęte metody badań materiałów szkieletowych<sup>3</sup>.

---

<sup>1</sup> W 1963 r. Franciszek Rożnowski opublikował w *PAn* 29, s. 273-283, „Kraniologiczne materiały z cmentarzysk w Wielkopolsce”; w 1969 r. obroniono pracę magisterską „Szczątki kostne z pochówków w Katedrach Poznań i Gniezno w zakresie kończyn, wymiarów tułowia i struktury antropologicznej” Zbigniew Sokół (Biblioteka IA UAM); materiały kostne zgromadzone w Instytucie Antropologii służyły do licznych opracowań antropologiczno-demograficznych i itp.

<sup>2</sup> K. Józefowiczówna 1963, *Z badań nad architekturą przedromańską i romańską w Poznaniu, Polskie Badania Archeologiczne t. 9*, Wrocław-Warszawa-Kraków; K. Przewoźna 1959, *Badania wykopaliskowe w katedrze poznańskiej w 1946 r.* [w:] *Poznań we wczesnym średniowieczu*, red. W. Hensel, t. I, Wrocław. Ustalenia chronologiczne zostały częściowo zweryfikowane i skorygowane [w:] Z. Kurmatowska, *Groby w katedrze poznańskiej*. Mpis opracowania w archiwum Instytutu Archeologii i Etnologii PAN w Warszawie.

<sup>3</sup> J. Piontek 1985, *Biologia Populacji Pradziejowych*, UAM Poznań.

Zastosowano metodę dokładnego segregowania materiału, co pozwoliło określić liczbę osób, ich wiek i płeć. Po zakończonej analizie kości zostały przełożone do nowych, niewielkich drewnianych skrzyń. Przed wtórnym złożeniem w kryptach Katedry, każdy osobnik wyposażony został, oprócz swych „pierwotnych” metryczek, w dokument opisujący zawartość poszczególnej skrzyni, jej kolejny aktualny numer i wyniki analiz antropologicznych, tj. ustalony wiek i płeć. Skrzynie oznaczono cyframi rzymskimi, naniesionymi czytelnie na wieko, pochówki (osobników) natomiast opisano kolejno cyframi arabskimi.

W dniu 24 kwietnia 1997 roku zdeponowano w podziemiach Katedry 20 skrzyń z pochówkami 32 zmarłych, pozyskanych w trakcie wcześniejszych badań wykopaliskowych.

### Opis zawartości skrzyń:

**I – Skrzynia: osobnik 1** – mężczyzna zmarły w wieku *maturus* (ok. 50 lat), opis kości 19. Opis z metryczki: Poznań–Katedra, Poznań–Ostrów Tumski, Katedra, rok 1946, warstwa V, odcinek 4. Szkielet górny. Na metryczce czerwonym mazakiem napisano cyfry: 27, 28.

*Material kostny*: Kości kończyn dolnych.

Chronologia: grób gotycki

**II – Skrzynia: osobnik 3** – kobieta zmarła w wieku *adultus-maturus* (30–40 lat), opis kości 22.

Opis z metryczki: Poznań–Ostrów Tumski, Katedra, rok 1946, próbny wkop w lewej nawie bocznej [krypta]. Na metryczce czerwonym mazakiem napisano cyfry: 22, 155.

*Material kostny*: Niekompletny szkielet pozaczaszkowy.

**III – Skrzynia: osobnik 2** – mężczyzna zmarły w wieku *adultus-maturus* (30–40 lat), opis kości 20.

Opis z metryczki: Poznań–Katedra, Poznań–Ostrów Tumski, Katedra, rok 1946, warstwa V, odcinek 4. Szkielet górny. Na metryczce czerwonym mazakiem napisano cyfry: 27, 28.

*Material kostny*: Kości szkieletu postkranialnego.

Chronologia: grób gotycki

**osobnik 4** – mężczyzna zmarły w wieku *adultus* (30–35 lat), opis kości 47.

Opis z metryczki: Poznań–Katedra, rok 1951, G – 47, wykop 4, nawa środkowa, warstwa gruzu. Uwagi: przy wieży romańskiej. 13.VII.1951 rok.

*Material kostny*: Kości górnego odcinka szkieletu postkranialnego.

Chronologia: grób gotycki

**IV – Skrzynia: osobnik 5** – mężczyzna zmarły w wieku *adultus*, opis kości 23.

Opis z metryczki: Poznań–Ostrów Tumski, Katedra, rok 1946, warstwa V, odcinek 4. Drugi szkielet, leżący głębiej pod pierwszym. Na metryczce czerwonym mazakiem napisano cyfry: 29, 32, 34.

*Material kostny*: Kości dolnego odcinka szkieletu postkranialnego.

Chronologia: grób gotycki

**osobnik 6** – mężczyzna zmarły w wieku *maturus* (40–50 lat), opis kości 27.

Opis z metryczki: Poznań–Ostrów Tumski, Katedra, rok 1946, warstwa V, odcinek 4. Drugi szkielet, leżący głębiej pod pierwszym. Na metryczce czerwonym mazakiem napisano cyfry: 29, 32, 34.

*Material kostny*: Kości górnego odcinka szkieletu postkranialnego.

Chronologia: grób gotycki

**osobnik 7** – mężczyzna zmarły w wieku *maturus* (ok. 50 lat), opis kości 34.

Opis z metryczki: Poznań–Ostrów Tumski, Katedra, rok 1946, warstwa V, odcinek 4. Drugi szkielet, leżący głębiej pod pierwszym. Na metryczce czerwonym mazakiem napisano cyfry: 29, 32, 34.

*Material kostny*: Kości dolnego odcinka szkieletu postkranialnego i kości tułowia.

Chronologia: grób gotycki

**osobnik 8** – mężczyzna zmarły w wieku *maturus-senilis* (50–60 lat), opis

kości 34.

Opis z metryczki: Poznań–Ostrów Tumski, Katedra, rok 1946, warstwa V, odcinek 4. Drugi szkielet, leżący głębiej pod pierwszym. Na metryczce czerwonym mazakiem napisano cyfry: 29, 32, 34.

*Material kostny*: Nieliczne kości dolnego odcinka szkieletu postkranialnego.

Chronologia: grób gotycki

**V** – Skrzynia: **osobnik 9** – mężczyzna zmarły w wieku *maturus* (35–40 lat) opis kości 26.

Opis z metryczki: Poznań–Katedra, 1951 rok, G. 26, wykop 2, w nawie południowej. 9.V.1951 rok.

*Material kostny*: Kompletny szkielet wraz z czaszką.

Chronologia: grób gotycki.

**VI** – Skrzynia: **osobnik 10** – mężczyzna zmarły w wieku *dorosłym*, opis kości 26.

Opis z metryczki: Poznań–Katedra, rok 1951, G. 26, wykop 2, w nawie południowej. 9.V.1951 rok

*Material kostny*: Kości prawego podudzia.

Chronologia: grób gotycki

**osobnik 11** – mężczyzna zmarły w wieku *maturus*, opis kości 28.

Opis z metryczki: Poznań–Ostrów Tumski, Katedra, rok 1946, próbny wkop w lewej nawie [z krypty]. Na metryczce czerwonym mazakiem napisano cyfry: 18.

*Material kostny*: Nieliczone kości szkieletu pozaczaszki.

**osobnik 12** – mężczyzna zmarły w wieku *dorosłym*, opis kości 15.

Opis z metryczki: Poznań–Ostrów Tumski, Katedra, rok 1946, warstwa III. Na metryczce czerwonym mazakiem napisano cyfry: 11, 13.

*Material kostny*: Nieliczone kości szkieletu pozaczaszki.

**osobnik 13** – dziecko zmarłe w wieku *infans II* (7–8 lat), opis kości 15.

Opis z metryczki: Poznań–Ostrów Tumski, Katedra, rok 1946, warstwa III. Na metryczce czerwonym mazakiem napisano cyfry: 11, 13.

*Material kostny*: Nieliczne kości tułowia i kość biodrowa.

Chronologia: grób późny

**osobnik 14** – osobnik młodociany zmarły w wieku *juvenis* (16–18 lat), opis kości 15.

Opis z metryczki: Poznań–Ostrów Tumski, Katedra, rok 1946, warstwa III. Na metryczce czerwonym mazakiem napisano cyfry: 11, 13.

*Material kostny*: Fragmenty czaszki i trzonu kości udowej.

Chronologia: grób późny

**VII** – Skrzynia: **osobnik 15** – mężczyzna zmarły w wieku *maturus* (40–45 lat), opis kości 38.

Opis z metryczki: Poznań–Ostrów Tumski, Katedra, rok 1946, warstwa III. Na metryczce czerwonym mazakiem napisano cyfry: 11, 13.

*Material kostny*: Niekompletny szkielet postkranialny.

Chronologia: grób późny

**osobnik 16** – mężczyzna zmarły w wieku *maturus*, opis kości 17.

Opis z metryczki: Poznań–Ostrów Tumski 10, rok 1946, przy Kościele N. M. P., warstwa I. Na metryczce czerwonym mazakiem napisano cyfry: 1?.

*Material kostny*: Nieliczne kości tułowia.

Chronologia: ?

**VIII** – Skrzynia: **osobnik 17** – mężczyzna zmarły w wieku *adultus*, opis kości 38.

Opis z metryczki: Poznań–Ostrów Tumski, Katedra, rok 1946, warstwa III. Na metryczce czerwonym mazakiem napisano cyfry: 11, 13.

*Material kostny*: Kości udowe.

Chronologia: grób późny

**osobnik 18** – mężczyzna zmarły w wieku *adultus*, opis kości 38.

Opis z metryczki: Poznań–Ostrów Tumski, Katedra, rok 1946, warstwa III. Na metryczce czerwonym mazakiem napisano cyfry: 11, 13.

*Material kostny*: Kości udowe.

Chronologia: grób późny

**IX** – Skrzynia: **osobnik 19** – mężczyzna zmarły w wieku *maturus*, opis kości 7.

Opis z metryczki: Poznań–Ostrów Tumski, Katedra, rok 1946, próbny wkop w lewej nawie bocznej z krypty. Na metryczce czerwonym mazakiem napisano cyfry: 12.

*Material kostny*: Kości tułowia i kości przedramion.

**osobnik 20** – mężczyzna zmarły w wieku *maturus-senilis* (50–60 lat), opis kości 8.

Opis z metryczki: Poznań–Ostrów Tumski, Katedra, rok 1946, próbny wkop w lewej nawie bocznej z krypty. Na metryczce czerwonym mazakiem napisano cyfry: 12.

*Material kostny*: Niekompletny szkielet postkranialny.

**X** – Skrzynia: **osobnik 21** – dziecko zmarłe w wieku *infans II* (ok. 10 lat), opis kości 8.

Opis z metryczki: Poznań–Ostrów Tumski, Katedra, rok 1946, próbny wkop w lewej nawie bocznej z krypty. Na metryczce czerwonym mazakiem napisano cyfry: 12.

*Material kostny*: Kości kończyn górnych.

**XI** – Skrzynia: **osobnik 22** – mężczyzna zmarły w wieku *senilis*, opis kości 18.

Opis z metryczki: Poznań–Ostrów Tumski, Katedra, rok 1946, próbny wkop w lewej

nawie bocznej z krypty. Na metryczce czerwonym mazakiem napisano cyfrę: 12.

*Material kostny*: Kości kończyn górnych i kości podudzi.

**XII** – Skrzynia: **osobnik 23** – mężczyzna zmarły w wieku *maturus*, opis kości 18.

Opis z metryczki: Poznań–Ostrów Tumski, Katedra, rok 1946, próbny wkop w lewej nawie bocznej z krypty. Na metryczce czerwonym mazakiem napisano cyfrę: 12.

*Material kostny*: Kości kończyn górnych i dolnych.

**XIII** – Skrzynia: **osobnik 24** – mężczyzna zmarły w wieku *maturus/senilis*, opis kości 18.

Opis z metryczki: Poznań–Ostrów Tumski, Katedra, rok 1946, próbny wkop w lewej nawie bocznej z krypty. Na metryczce czerwonym mazakiem napisano cyfrę: 12.

*Material kostny*: Kości przedramion i kości podudzi.

**XIV** – Skrzynia: **osobnik 25** – mężczyzna zmarły w wieku *adultus*, opis kości 18.

Opis z metryczki: Poznań–Ostrów Tumski, Katedra, rok 1946, próbny wkop w lewej nawie bocznej z krypty. Na metryczce czerwonym mazakiem napisano cyfrę: 12.

*Material kostny*: Nieliczne kości tułowia, kości ramienne i kości podudzi.

**osobnik 26** – dziecko zmarłe w wieku *infans II* (8–9 lat), opis kości 18.

Opis z metryczki: Poznań–Ostrów Tumski, Katedra, rok 1946, próbny wkop w lewej nawie bocznej z krypty. Na metryczce czerwonym mazakiem napisano cyfrę: 12.

*Material kostny*: Lewa kość ramienna.

**XV** – Skrzynia: **osobnik 27** – mężczyzna zmarły w wieku *senilis* (60–70 lat), opis kości 171, Poznań – Katedra, 25.V.55 r. (ryc. 1, 2).

*Material kostny*: Czaszka bez części twarzowej i bez żuchwy – *calvaria* (Cl).

**XVI** – Skrzynia: **osobnik 28** – mężczyzna zmarły w wieku *maturus* (40–50 lat), opis kości 167, Poznań – Katedra, 18.V.55 r. (ryc. 3).

*Material kostny*: Czaszka bez żuchwy – *calvarium* (Cv).

Chronologia: grób gotycki

**XVII** – Skrzynia: **osobnik 29** – mężczyzna zmarły w wieku *maturus* (40–45 lat), opis kości 161, Poznań – Katedra, 28.III.55 r. (ryc. 4).

*Material kostny*: Czaszka bez części twarzowej i bez żuchwy – *calvaria* (Cl).

Chronologia: grób wczesnogotycki.

**XVIII** – Skrzynia: **osobnik 30** – mężczyzna zmarły w wieku *maturus* (ok. 40 lat), opis kości 157, Poznań – Katedra, 28.III.55 r. (ryc. 5).

*Material kostny*: Czaszka bez części twarzowej i bez żuchwy – *calvaria* (Cl) (ryc. 6).

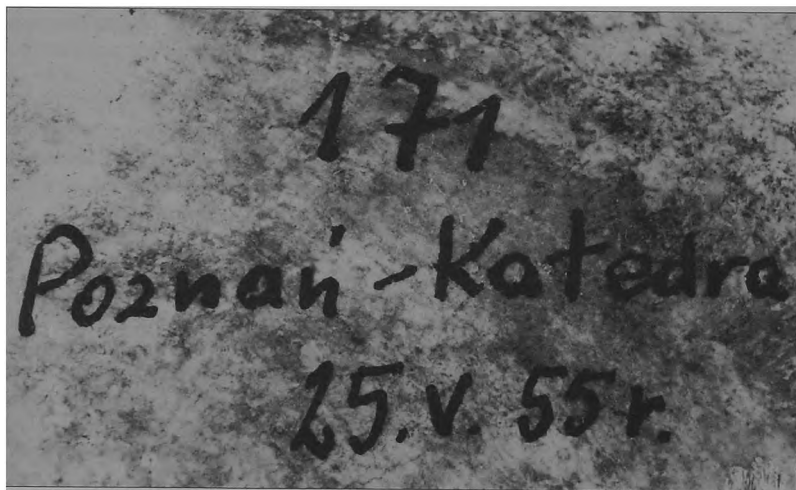
Chronologia: grób późnoromański dostojnika kościelnego (biskupa?)<sup>4</sup>.

---

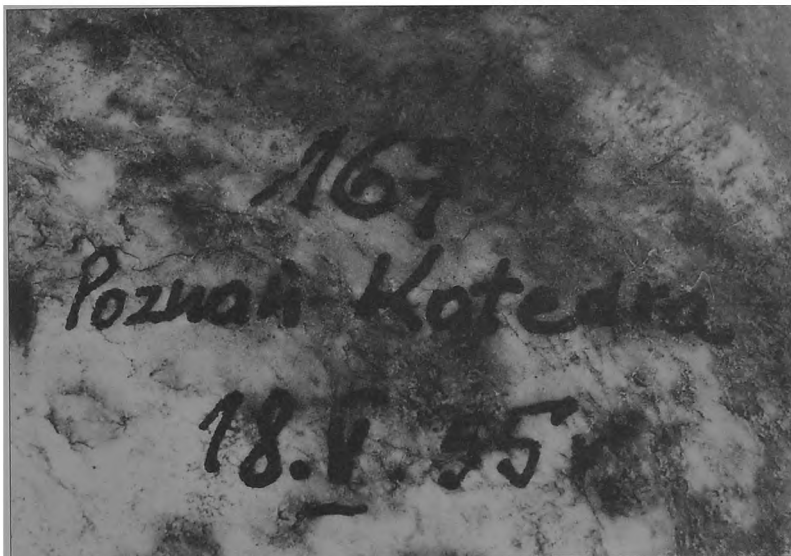
<sup>4</sup> K. Józefowiczówna 1963, s. 224, 235 – w grobie znaleziono srebrny kielich, patenę i złoty pierścień z bursztynem (ryc. 178).



Ryc. 1. Czaszka z grobu 171 w ujęciu bocznym, opisana (fot. M. Józwickowska)



Ryc. 2. Opis na kości czaszki z grobu 171 (fot. M. Józwickowska)



Ryc. 3. Opis na kości czaszki z grobu 167 (fot. M. Jóźwickowska)



Ryc. 4. Opis na kości czaszki z grobu 161 (fot. M. Jóźwickowska)





Ryc. 5. Opis na kości czaszki z grobu 157 (fot. M. Józwickowska)



Ryc. 6. Czaszka z grobu 157 w ujęciu przednim, opisana (fot. M. Józwickowska)

**XIX** – Skrzynia: **osobnik 31** – kobieta zmarła w wieku *adultus* (25–30 lat), opis kości 148, Poznań – Katedra (ryc. 7).

*Materiał kostny*: Czaszka bez części twarzowej i bez żuchwy – *calvaria* (Cl) (ryc. 8).

Chronologia: grób gotycki.

**XX** – Skrzynia: **osobnik 32** – mężczyzna zmarły w wieku *maturus* (40–45 lat), opis kości 70, Poznań – Katedra (ryc. 9).

*Materiał kostny*: Czaszka bez części twarzowej i bez żuchwy – *calvaria* (Cl).

Chronologia: grób gotycki

*W 2004 roku przygotowano do zdeponowania w podziemiach Katedry Poznańskiej kolejnych 10 skrzyń z pochówkami, co najmniej 29 zmarłych.*

*Opis zawartości skrzyń:*

**XXI** – Skrzynia: **osobnik 33** – mężczyzna zmarły w wieku *maturus II* (50–55 lat), opis kości 160, Poznań – Katedra, 28.III.55.

*Materiał kostny*: Czaszka bez części twarzowej, z niekompletną żuchwą – (CIm.)

Chronologia: grób romański?.

**osobnik 34** – mężczyzna zmarły w wieku *senilis* (powyżej 60 roku życia), opis kości 154, Poznań – Katedra, 19.III.55.

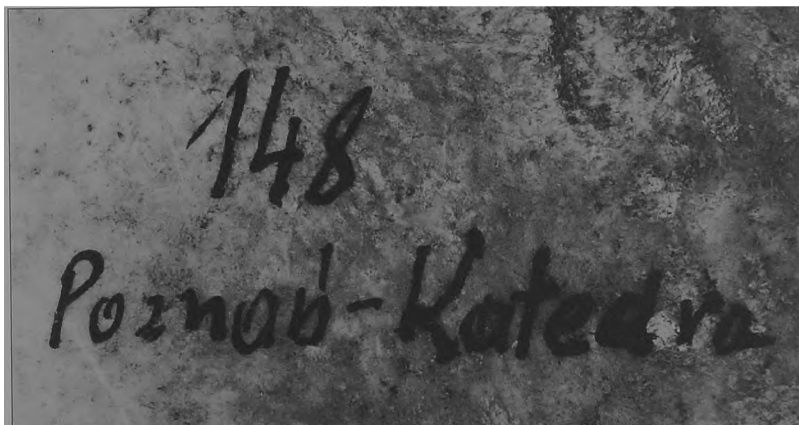
*Materiał kostny*: Sklepienie czaszki – *calva* (Ca).

Chronologia: grób gotycki

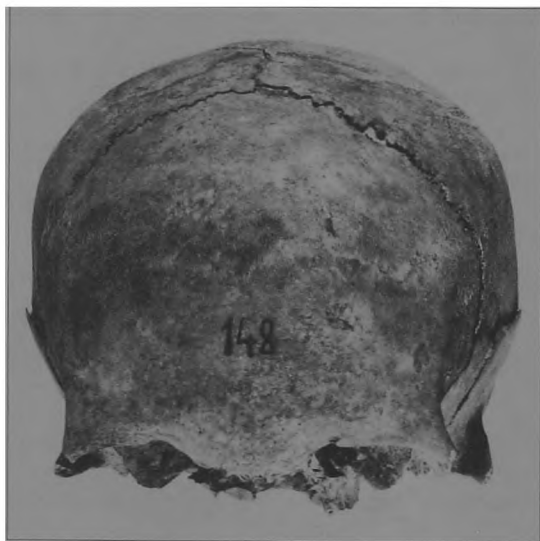
**osobnik 35** – kobieta zmarła w wieku *maturus* (40–50 lat), opis kości 138, Poznań – Katedra, 28.III.55.

*Materiał kostny*: Czaszka we fragmentach, kompletna, z zachowaną żuchwą – *cranium* (CR).

Chronologia: grób późny



Ryc. 7. Opis na kości czaszki z grobu 148 (fot. M. Józwickowska)



Ryc. 8. Czaszka z grobu 148 w ujęciu przednim, opisana (fot. M. Józwickowska)



Ryc. 9. Opis na kości czaszki z grobu 70 (fot. M. Józwickowska)

**XXII** – Skrzynia: **osobnik 36** – mężczyzna zmarły w wieku *maturus* (ok. 50 lat), opis kości 13.

Opis z metryczki: Poznań–Ostrów Tumski, Katedra, rok 1946, warstwa V, odcinek 4. Szkielet pierwszy płyciej leżący. Na metryczce czerwonym mazakiem napisano cyfrę: 35.  
*Materiał kostny*: Ułamki kości kończyn dolnych i liczne kości kręgosłupa.

**osobnik 37** – dziecko zmarłe w wieku *infans II* (8–10 lat), opis kości 13 i 12.

Opis z metryczki: Poznań–Ostrów Tumski, Katedra, rok 1946, warstwa V, odcinek 4. Szkielet pierwszy płyciej leżący. Na metryczce czerwonym mazakiem napisano cyfrę: 35.  
*Materiał kostny*: Lewa kość łokciowa, trzon kości piszczelowej, pierwszy kręg kości krzyżowej.

Chronologia: grób gotycki

**osobnik 38** – mężczyzna zmarły w wieku *maturus* (45–50 lat), opis kości 12.

Opis z metryczki: Poznań–Ostrów Tumski, Katedra, rok 1946, warstwa V, odcinek 4. Szkielet pierwszy płyciej leżący. Na metryczce czerwonym mazakiem napisano cyfrę: 35.  
*Materiał kostny*: Niekompletny kościec z wszystkich odcinków szkieletu, wraz z czaszką.  
Chronologia: grób gotycki

**osobnik 39** – kobieta zmarła w wieku *adultus*, opis kości 12.

Opis z metryczki: Poznań–Ostrów Tumski, Katedra, rok 1946, warstwa V, odcinek 4. Szkielet pierwszy płyciej leżący. Na metryczce czerwonym mazakiem napisano cyfrę: 35.  
*Materiał kostny*: Prawa kość udowa.  
Chronologia: grób gotycki

**osobnik 40** – mężczyzna zmarły w wieku *adultus* (25–30 lat), opis kości 4.

Opis z metryczki: Poznań–Ostrów Tumski, Katedra, rok 1946, warstwa V, odcinek 4. Szkielet pierwszy płyciej leżący. Na metryczce czerwonym mazakiem napisano cyfrę: 35.  
*Materiał kostny*: Fragmenty sklepienia czaszki.  
Chronologia: grób gotycki

**XXIII** – Skrzynia: **osobnik 41** – mężczyzna zmarły w wieku *maturus*, opis kości 5.

Opis z metryczki: Poznań–Katedra, 1946 rok, warstwa V, odcinek 4, drugi szkielet leżący głębiej pod pierwszym. Na metryczce czerwonym mazakiem napisano cyfrę: 33.  
*Materiał kostny*: Kości kończyny górnej prawej, lewa miednica, lewa kończyna dolna.  
Chronologia: grób gotycki

**osobnik 42** – osobnik zmarły w wieku *dorosłym*, opis kości 4b.

Opis z metryczki: Poznań–Katedra, rok 1946, G. 4b.

*Materiał kostny*: Lewa kość łokciowa

**osobnik 43** – kobieta zmarła w wieku *adultus/maturus*, opis kości 2.

Opis z metryczki: Poznań–Katedra, rok 1946, próbny wykop w lewej nawie bocznej od poziomu krypty.

*Materiał kostny*: Lewa kość udowa

**osobnik 44** – mężczyzna zmarły w wieku *maturus*, opis kości 1.

Opis z metryczki: Poznań–Katedra, rok 1946.

*Materiał kostny*: Obie kości udowe i prawa piszczel.

**XXIV** – Skrzynia: **osobnicy 45–49** – co najmniej 5 osobników zmarłych w wieku *dorosłym*, opis na kościach: 3, 6, 32, 33, 37.

Opis z metryczki: Poznań–Katedra, rok 1946, luźny materiał z warstw.

*Material kostny:* Uszkodzone mechanicznie drobne fragmenty kości z różnych partii szkieletu; najliczniej kości klatki piersiowej i kręgosłupa.

**XXV** – Skrzynia: **osobnik 50** – mężczyzna zmarły w wieku *maturus-senilis* (powyżej 50 roku życia), brak opisu kości.

Opis z metryczki: Poznań–Katedra, rok 1951, wykop 2, głębokość 180 cm, w nawie południowej nr G. 29, 9.V.1951. Na metryczce czerwonym mazakiem napisano cyfrę: 52.

*Material kostny:* Kości szkieletu od stóp do kości przedramion z fragmentem kości tułowia.

Chronologia: grób gotycki.

**osobnik 51** – dziecko zmarłe w wieku *infans I/infans II*, brak opisu kości.

Opis z metryczki: Poznań–Katedra, rok 1951, wykop 2, głębokość 180 cm, w nawie południowej nr G. 29, 9.V.1951. Na metryczce czerwonym mazakiem napisano cyfrę: 52

*Material kostny:* Uszkodzone kości sklepienia czaszki.

Chronologia: grób gotycki

**XXVI** – Skrzynia: **osobnik 52** – mężczyzna zmarły w wieku *maturus-senilis* (50–60 lat), brak opisu kości.

Opis z metryczki: Poznań–Katedra, rok 1953, G. 94, sondaż 14a, gruz rom. III, niw. 229 cm. Wypełnił: Z. Pieczyński.

*Material kostny:* Kości z wszystkich partii szkieletu, uszkodzone.

Chronologia: grób pierwotnie uznany za romański, pochodzi z okresu gotyckiego<sup>5</sup>.

**XXVII** – Skrzynia: **osobnik 53** – kobieta zmarła w wieku *maturus* (40–50 lat), opis kości 12a.

Opis z kartonu: Poznań–Katedra, rok ?, aula ? nr 42?

*Material kostny:* Kompletny szkielet postkranialny.

**XXVIII** – Skrzynia: **osobnik 54** – mężczyzna zmarły w wieku *adultus* (ok. 30 lat), brak opisu kości.

Opis z kartonu: Poznań Katedra, rok ? nr 12.

*Material kostny:* Kompletny szkielet postkranialny.

**XXIX** – Skrzynia: **osobnik 55** – dziecko zmarłe w wieku *infans I* (2–3 lat), opis kości 13.

Opis z metryczki: Poznań–Ostrów Tumski, Katedra, rok 1946, warstwa V, odcinek 4. Szkielet pierwszy płycej leżący. Na metryczce czerwonym mazakiem napisano cyfrę: 35.

*Material kostny:* Trzon kości piszczelowej.

Chronologia: grób gotycki

**osobnik 56** – dziecko zmarłe w wieku *infans II* (7–8 lat), opis kości 13.

Opis z metryczki: Poznań–Ostrów Tumski, Katedra, rok 1946, warstwa V, odcinek 4. Szkielet pierwszy płycej leżący. Na metryczce czerwonym mazakiem napisano cyfrę: 35.

*Material kostny:* Żuchwa z uzębieniem.

Chronologia: grób gotycki

<sup>5</sup> K. Józefowiczówna 1963, s. 141, 232 – dwie sprzączki brązowe od pasa.

**osobnik 57** – dziecko zmarłe w wieku *infans II* (11–13 lat), opis kości 5.

Opis z metryczki: Poznań–Katedra, 1946 rok, warstwa V, odcinek 4, drugi szkielet leżący głębiej pod pierwszym. Na metryczce czerwonym mazakiem napisano cyfrę: 33.

*Material kostny*: Kość strzałkowa.

Chronologia: grób gotycki

**osobnik 58** – mężczyzna zmarły w wieku *maturus* (35–40 lat), brak opisu kości.

Opis z kartonu: Poznań Katedra, rok ?

*Material kostny*: Kości z wszystkich partii szkieletu.

**osobnik 59** – dziecko zmarłe w wieku *infans II* (ok. 10 lat), opis kości 29.

Opis z metryczki: Poznań–Ostrów Tumski, Katedra, rok 1946, próbny wykop w lewej nawie bocznej z krypty. Na metryczce czerwonym mazakiem napisano cyfrę: 16.

*Material kostny*: Trzony obu kości ramiennych, kość biodrowa, lewa piszczel.

**osobnik 60** – dziecko zmarłe w wieku *infans I* (5–6 lat), opis kości 24.

Opis z metryczki: Poznań–Katedra, 1946 rok.

*Material kostny*: Trzon lewej kości ramiennej, kręg piersiowy, ułamek sklepienia czaszki.

**osobnik 61** – osobnik młodociany zmarły w wieku *juvenis* (14–16 lat), opis kości 24.

Opis z metryczki: Poznań–Katedra, 1946 rok.

*Material kostny*: Kości promieniowe.

**XXX** – Skrzynia: **osobnicy** ? – zmarli w wieku *dorosłym*, opis kości 16, 24, 25, 29, 30, 31.

Opis z kartonu i metryczek: Poznań–Katedra, rok 1946, luźne z warstw III; V; VIa; VIb.

*Material kostny*: Ułamki wielu kości ludzkich.

*Anna Wrzesińska*

#### ABBILDUNGEN

- Abb. 1. Schädel aus dem Grab 171, Seitenansicht, beschrieben (Photo: M. Józwickowska)  
 Abb. 2. Beschreibung auf dem Schädelknochen aus dem Grab 171 (Photo: M. Józwickowska)  
 Abb. 3. Beschreibung auf dem Schädelknochen aus dem Grab 167 (Photo: M. Józwickowska)  
 Abb. 4. Beschreibung auf dem Schädelknochen aus dem Grab 161 (Photo: M. Józwickowska)  
 Abb. 5. Beschreibung auf dem Schädelknochen aus dem Grab 157 (Photo: M. Józwickowska)  
 Abb. 6. Schädel aus dem Grab 157, vordere Ansicht, beschrieben (Photo: M. Józwickowska)  
 Abb. 7. Beschreibung auf dem Schädelknochen aus dem Grab 148 (Photo: M. Józwickowska)  
 Abb. 8. Schädel aus dem Grab 148, vordere Ansicht, beschrieben (Photo: M. Józwickowska)  
 Abb. 9. Beschreibung auf dem Schädelknochen aus dem Grab 70 (Photo: M. Józwickowska)