

# Sławomir Studnik

---

## Kustosz

---

Wadoviana : przegląd historyczno-kulturalny 1, 63-64

---

1998

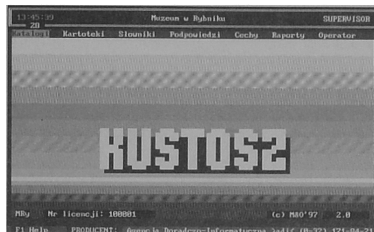
Artykuł został zdigitalizowany i opracowany do udostępnienia w internecie przez Muzeum Historii Polski w ramach prac podejmowanych na rzecz zapewnienia otwartego, powszechnego i trwałego dostępu do polskiego dorobku naukowego i kulturalnego. Artykuł jest umieszczony w kolekcji cyfrowej [bazhum.muzhp.pl](http://bazhum.muzhp.pl), gromadzącej zawartość polskich czasopism humanistycznych i społecznych.

Tekst jest udostępniony do wykorzystania w ramach dozwolonego użytku.

# KUSTOSZ

Program **KUSTOSZ** jest nowoczesnym i wszechstronnym „narzędziem” pracy współczesnego muzealnika. Harmonijnie łączy w całość poszczególne elementy warsztatu naukowego tworząc tym samym nową jakość. Program został opracowany zgodnie z ustawą Dz. U. Nr 5, z dnia 20. 01. 97 r. oraz Rozporządzeniem Ministra Kultury i Sztuki w sprawie zasad i sposobu ewidencjonowania dóbr kultury w muzeach (Dz. U. Nr 103 z dn. 26. 08. 97 r.)

Prostota obsługi, pomoc dostępna z każdego okna programu czyni go przyjaznym dla każdego Użytkownika.



**KUSTOSZ** jest nie tylko bazą zawierającą dane o eksponatach gromadzonych w muzeum. W programie tym opis eksponatu wzbogacony jest o niewystępujące na karcie inwentarzowej muzealiów elementy. Z jednej strony umożliwia to znacznie łatwiejsze wyszukiwanie potrzebnych danych, z drugiej zapisanie informacji, których nie zamierzamy wydrukować na karcie inwentarzowej

Zespół **słowników** pozwala na stały dostęp do informacji w nim zawartych (np. słownika **Nazw Gwarowych** możemy użyć zarówno do opisu eksponatu, jak i włączyć do do-

wolnej publikacji, zawartość słownika **Podmioty** umożliwia stworzenie bazy danych o twórcach, których prace znajdują się w zbiorach muzeum, itd.). Istnieje możliwość stworzenia dowolnego słownika dla indywidualnych potrzeb muzeum, które stanie się użytkownikiem programu **KUSTOSZ**.

Obok katalogu naukowego muzealiów w programie **KUSTOSZ** zawarty jest katalog fotograficzny umożliwiający opis zdjęcia oraz wydruk karty katalogu fotograficznego.

Kolejną grupę możliwości stwarza dokumentacja materiałów badawczych - terenowych, archiwalnych i bibliograficznych. Materiały te dostępne są w dowolnym momencie, możemy przenieść je do edytora tekstów (pracującego w systemie Windows) i np. zamieścić w przygotowywanym artykule.

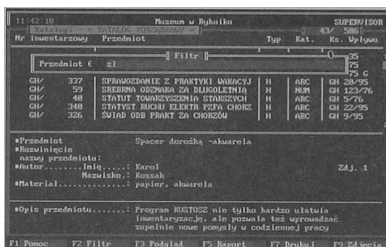
Program w trakcie pracy „dostosowuje się” do potrzeb użytkownika - słowniki i podpowiedzi uzupelnia w zależności od potrzeb i specyfiki muzeum sam użytkownik.

## KUSTOSZ

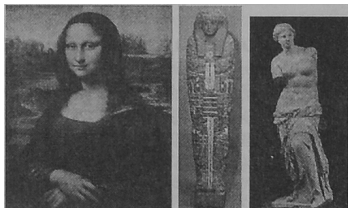
Nową cechą tego programu jest zastosowanie słownika **kontekst**. Pole to występuje zarówno w katalogu muzealiów, fotograficznych jak i w materiałach badawczych, umożliwia zadanie takiego samego zapytania do wszystkich katalogów i uzyskanie globalnej odpowiedzi (np. pytając o „wesele” uzyskamy listę eksponatów związanych z tym obrzędem, zdjęć, nagrań dźwiękowych czy video i materiałów badawczych).

System zapytań i raportów umożliwia uzyskanie zestawienia ilości i wartości eks-

## KUSTOSZ



ponatów w danym przedziale czasu, ich miejsca przechowywania czy depozytu. Ułatwia to sporządzenie raportów (GUS!), monitorowanie ruchu muzealiów (ekspnaty nie zwrócone w terminie!), przygotowywanie odpowiedzi na kwerendę czy przygotowanie ekspонатów na wystawę. Raporty te możemy przesłać przy pomocy fax-modemu do dowolnego miejsca na świecie (w skrajnym przypadku w kilka minut po zapytaniu odpowiedź może znaleźć się na biurku pytającego np. w Nowym Jorku).



Opis naukowy możemy uzupełnić o dowolną ilość **danych multimedialnych** - zdjęć (rysunków), nagrań dźwiękowych, animacji i sekwencji video - dostępnych po naciśnięciu jednego klawisza! Co ważniejsze - zdjęcia, nagrania video i dźwiękowe możemy układać w dowolne prezentacje - przygotowując lekcję muzealną, wykład czy wystawę.

### KUSTOSZ

### KUSTOSZ

W bieżącym roku Wojewoda Katowicki przyznał **Muzeum w Rybniku** nagrodę w wojewódzkich eliminacjach konkursu na **Najciekawsze Wydarzenie Muzealne Roku 1997** za zespół działań związanych z zastosowaniem technik informatycznych w pracy muzeum. Najistotniejszą częścią tych działań jest skomputeryzowanie podstawowych czynności w pracy muzealnika właśnie przy pomocy programu **KUSTOSZ**.

„Program **KUSTOSZ** jest bodaj jedyną udaną próbą „komputeryzacji” pracy polskich muzeów. Umożliwia prowadzenie inwentaryzacji katalogu naukowego zbiorów, katalogu fotograficznego i częściowo dokumentacji konserwatorskiej oraz magazynowej. Dodatkowymi możliwościami, których nie daje tradycyjna forma prowadzenia dokumentacji muzealiów są: kwerendy i wystawy (...), prezentacje (...), wzbogacenie opisu muzealiów o dane niedrukowane na karcie inwentarzowej (...).

Zaletą prowadzenia dokumentacji muzealiów w formie komputerowej jest swoboda w wykorzystaniu raz wprowadzonych danych, np. zdjęcia można załączyć do opracowywanego artykułu bez angażowania fotografa. Pozwala to lepiej wykorzystać czas pracowników, mogą się skupić na pracy naukowej „pozostawiając” prowadzenie dokumentacji programowi **KUSTOSZ**.”

Zaletą prowadzenia dokumentacji muzealiów w formie komputerowej jest swoboda w wykorzystaniu raz wprowadzonych danych, np. zdjęcia można załączyć do opracowywanego artykułu bez angażowania fotografa. Pozwala to lepiej wykorzystać czas pracowników, mogą się skupić na pracy naukowej „pozostawiając” prowadzenie dokumentacji programowi **KUSTOSZ**.”

Kierownik Działu Naukowo-Oświatowego  
Muzeum w Rybniku

Kustosz mgr Sławomir Studnik

## KUSTOSZ

### WYMAGANIA SPRZĘTOWE:

#### MINIMUM

Komputer PC 486 4 MB RAM

Karta grafiki VESA 512 KB

Dysk twardy dla programu:

dla zdjęć: 25kB÷500 KB/zdjęcie (w zależności od rozdzielczości i wielkości zdjęcia)

Monitor VGA color (mono)

#### OPTIMUM

PENTIUM 166 MMX 16 MB RAM

2 MB

700 KB

SVGA color ni

Jeśli program wzbudził Państwa zainteresowanie, serdecznie zapraszamy do udziału w prezentacji!



(tekst sponsorowany)

AGENCJA DORADCZO-INFORMATYCZNA Roman Żurowski, ul. Mikulczycka 15, 41-800 ZABRZE  
tel. (032) 271 84 21 w. 167, 168, fax (032) 278 50 19, hot line 090 686 174, e-mail: adi@mti.pl.  
Dział techniczny: tel. (032) 31 03 39, hot line 090 686 173