

Zbigniew Rewski

Woj. olsztyńskie : roboty konserwatorskie przy ratuszu w Morągu

Ochrona Zabytków 2/3 (7), 209

1949

Artykuł został zdigitalizowany i opracowany do udostępnienia w internecie przez Muzeum Historii Polski w ramach prac podejmowanych na rzecz zapewnienia otwartego, powszechnego i trwałego dostępu do polskiego dorobku naukowego i kulturalnego. Artykuł jest umieszczony w kolekcji cyfrowej bazhum.muzhp.pl, gromadzącej zawartość polskich czasopism humanistycznych i społecznych.

Tekst jest udostępniony do wykorzystania w ramach dozwolonego użytku.

- d) ogólny remont budynków 51800 m³
- e) remont lub nowe pokrycie dachowe 13200 m²
- f) wymiana stropów drewnianych 720 m²
- g) odgruzowano 5800 m³
- h) rozbiórka budynków 300 m³

W ramach planu sześćoletniego przewiduje się remont względnie odbudowę wszystkich cenniejszych budowli zabytkowych i o ile to tylko będzie możliwym wykorzystanie ich w pełni dla celów społecznych.

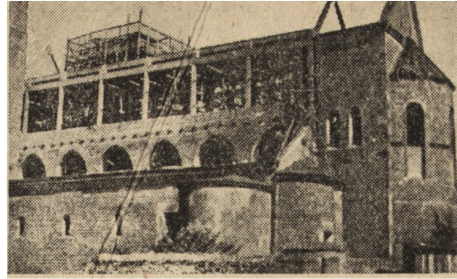
Zbigniew Ciekliński

WOJ. OLSZTYŃSKIE ROBOTY KONSERWATORSKIE PRZY RATUSZU W MORĄGU

Do końcowych miesięcy wojny stał pośrodku rynku morąskiego nieduży ceglany ratusz gotycki. Założony na prostokącie posiadał sterczynowe szczyty gotyckie, a pośrodku dachu wysmukłą wieżyczkę z barokowym hełmem. Po pożarze wojennej zostały jedynie mury, a jeden ze szczytów wychylił się od pionu. W roku 1947 Min. Kult. i Sztuki przeznaczyło ruinę tego zabytku do zabezpieczenia z celem późniejszej odbudowy na umieszczenie biur Magistratu. Został wykonany w roku 1948 pomiar.

W tymże roku oraz w następnym wykonany został etapami projekt gruntownego zabezpieczenia zabytku w Państwowej Pracowni Konserwacji Zabytków Architektury. Projekt ten przewiduje odbudowę stropów ogniotrwałych (sklepień nie było już przed wojną), przestawienie jednego ze szczytów, związanie murów ławą żelbetową, a miejscami i ankrami, oraz odbudowę drewnianej konstrukcji dachowej pod dachówkę oraz wieżyczki na konstrukcji żelbetowej. Od jesieni 1948 wzmocniono stare oraz wzniesiono nowe ściany działowe w przystosowaniu wewnątrz do potrzeb użytkownika; udostępniono dojście do części zamurowanych podziemi oraz założono stropy kleińskie nad parterem i II-m piętrem, rozebrano też część wychylonego od pionu szczytu.

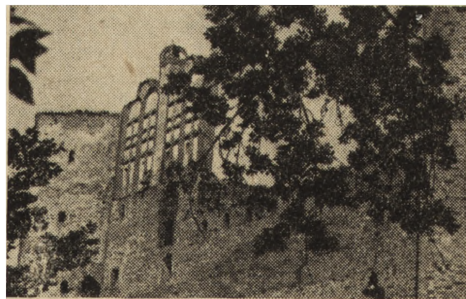
Na rok bieżący przewidziana jest z kredytów inwestycyjnych Min. Odb. rekonstrukcja rusztowania dachowego oraz wieżyczki.



Ryc. 160. Tum k. Łęczycy. Kolegiata.
(Fot. Z. Ciekliński).



Ryc. 161. Sieradz. Dom „pojagielloński”.
(Fot. Z. Ciekliński).



Ryc. 162. Drzewica. Fragment zamku.
(Fot. Z. Ciekliński).