

Łukomska, Irena

Niektóre rzeźby wykonane z inspiracji Mariana Przedpełskiego

Biezuńskie Zeszyty Historyczne 18, 85-93

2000

Artykuł został zdigitalizowany i opracowany do udostępnienia w internecie przez Muzeum Historii Polski w ramach prac podejmowanych na rzecz zapewnienia otwartego, powszechnego i trwałego dostępu do polskiego dorobku naukowego i kulturalnego. Artykuł jest umieszczony w kolekcji cyfrowej bazhum.muzhp.pl, gromadzącej zawartość polskich czasopism humanistycznych i społecznych oraz w kolekcji mazowieckich czasopism regionalnych mazowsze.hist.pl.

Tekst jest udostępniony do wykorzystania w ramach dozwolonego użytku.

Niektóre rzeźby wykonane z inspiracji Mariana Przedpełskiego



Szopka.

Henryk Wierzchowski, rzeźba, drewno polichromowane.



Moja Matka.

Zygmunt Kocot, 1957, rzeźba, drewno bez polichromii.



Baba z kierzanką.

Stanisław Wiśniewski, rzeźba, drewno polichromowane.



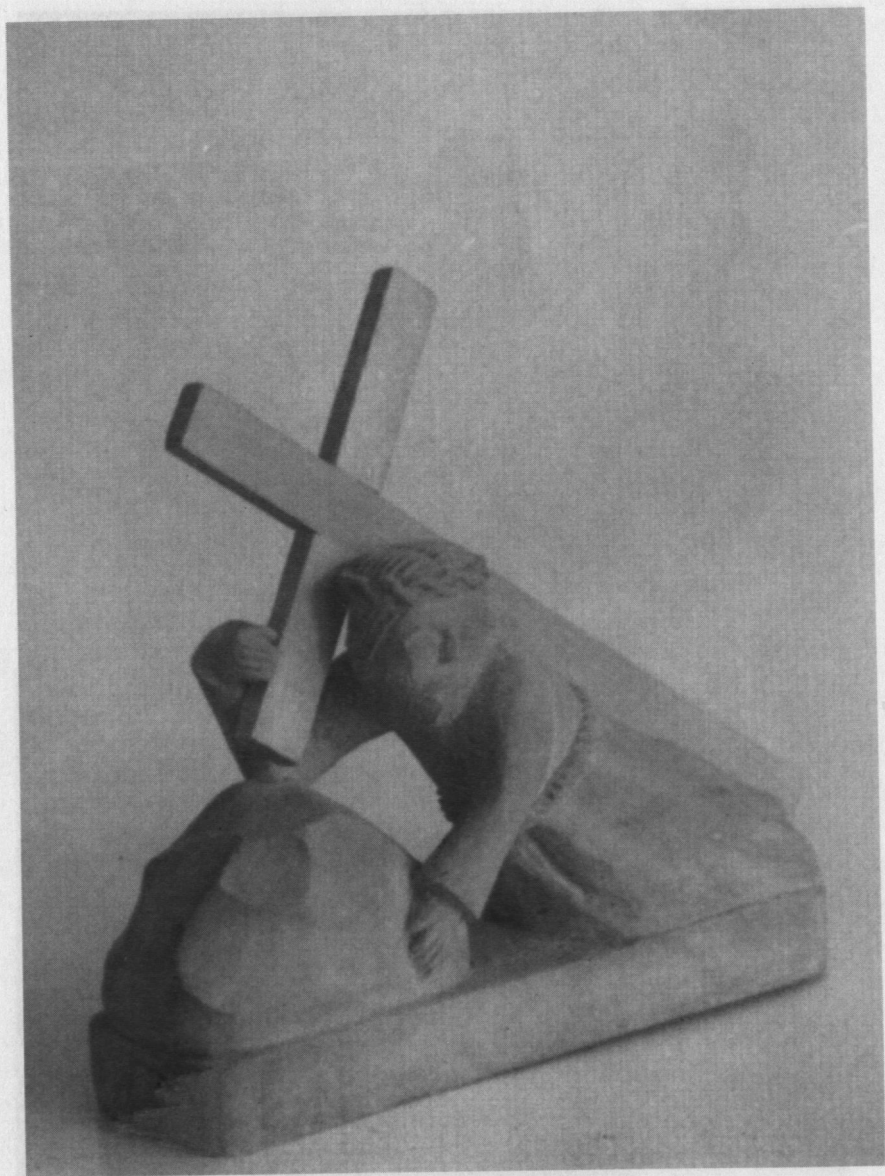
Chrystus Frasobliwy.

Wincenty Krajewski, 1959, rzeźba, drewno polichromowane.



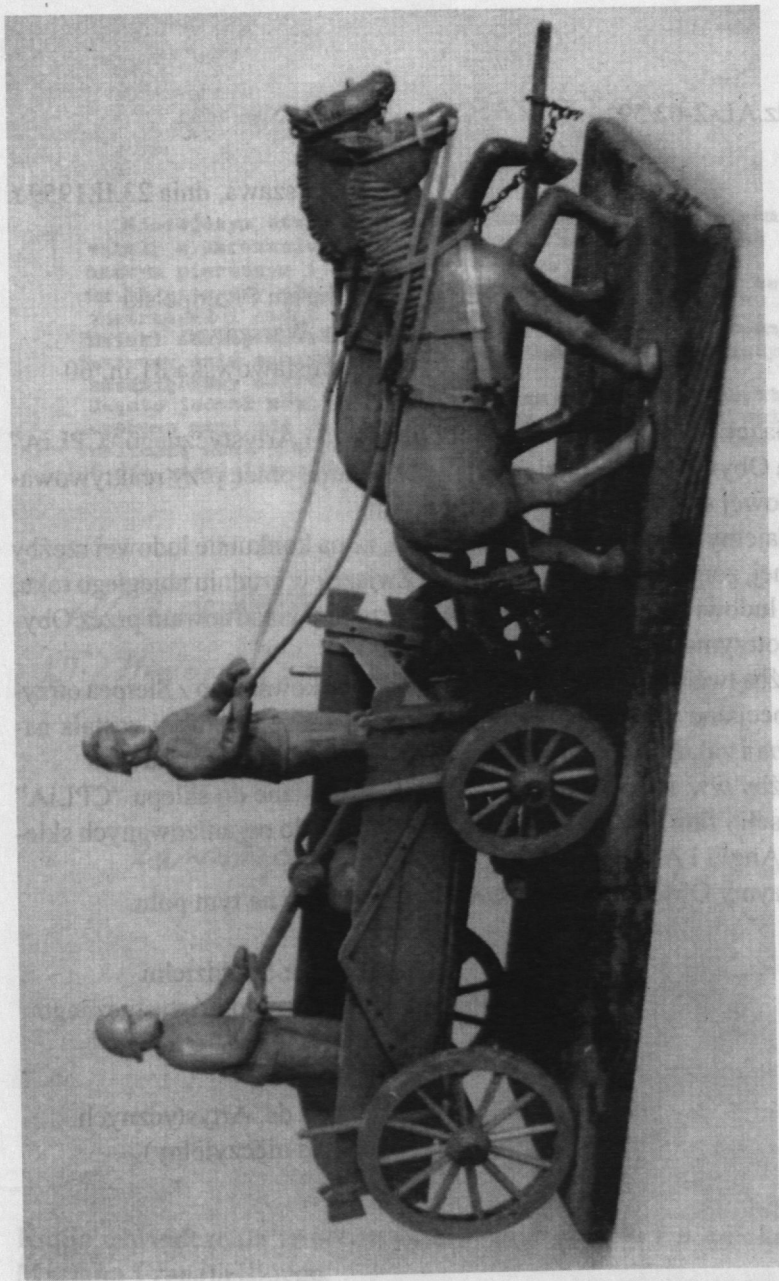
Grajkowie.

Henryk Wierzchowski, 1964, rzeźba, drewno polichromowane.



Chrystus upadający pod krzyżem.

Stanisław Dużyński, 1965, rzeźba, drewno bez polichromii.



Straż pożarna. Tomasz Błażejczyk, rzeźba, drewno bez polichromii.

L.dz.AL-2-62/59

Warszawa, dnia 23.II.1959 r.

Ob. Marian Przedpełski
zam. w Warszawie
ul. Stanisławowska 81 m. 60

Związek Spółdzielni Przemysłu Ludowego i Artystycznego "CPLiA" wyraża Obywatelowi podziękowanie za ofiarną pracę przy reaktywowaniu ludowej sztuki na Mazowszu Płockim.

Podajemy do wiadomości Obywatela, że na konkursie ludowej rzeźby figuralnej, zorganizowanym przez nasz Związek w grudniu ubiegłego roku, twórcy ludowi Mazowsza Płockiego, wyszukani i instruowani przez Obywatela otrzymali pięć pierwszych nagród.

Rzeźba twórcy ludowego Mieczysława Ruszkowskiego z Sierpca otrzymała specjalne wyróżnienie Ministerstwa Kultury i Sztuki i została nagrodzona i zakupiona do Muzeum Kultury i Sztuki w Warszawie.

Rzeźby ww. twórców ludowych zostały wysłane do sklepu "CPLiA" w Brukseli i zamierzamy je również dostarczyć do organizowanych sklepów w Anglii i Ameryce.

Życzymy Obywatelowi dalszej owocnej pracy na tym polu.

Związek Spółdzielni
Przemysłu Ludowego i Artystycznego
"CPLiA"

Z-ca Prezesa ds. Artystycznych
(podpis nieczytelny)

Oświadczenie

Niniejszym oświadczamy, że Ob. Marian Przedpełski, zamieszkały w Warszawie, przy ul. Baszty 2B m.6 od wielu lat jest naszym pierwszym i jedynym opiekunem. On to pierwszy odnalazł nas, długo namawiał do pracy twórczej, instruował i nadał kierunek. Dzięki stałej opiece Ob. Mariana Przedpełskiego jesteśmy wszyscy dziś smętnymi rzeźbiarzami ludowymi i jezu jedynie zawdzięczamy nasze powodzenie. Często jednak mówi się i pisze o innych działaczach, którzy rzekomo nami się interesowali, wśród nas działali i opiekowali się nami - a my np.: Ob. Józefę Dąbską nie znamy i nie widzieliśmy ją nawet.

Ob. Przedpełski

Krzysztof Strogowski
Tadeusz Jędrzejewski

Nr. Kuvowski

Duszyński, Stanisław

Właścicielami podpisów
świadczam

Zawich, dn. 22. VIII. 55



Kopia oświadczenia twórców ludowych o objęciu ich opieką przez Mariana Przedpełskiego.