

Joanna Rajkowska

Wąwóz : wizja niemożliwego projektu publicznego

Nowa Krytyka 26-27, 409-414

2011

Artykuł został opracowany do udostępnienia w internecie przez Muzeum Historii Polski w ramach prac podejmowanych na rzecz zapewnienia otwartego, powszechnego i trwałego dostępu do polskiego dorobku naukowego i kulturalnego. Artykuł jest umieszczony w kolekcji cyfrowej bazhum.muzhp.pl, gromadzącej zawartość polskich czasopism humanistycznych i społecznych.

Tekst jest udostępniony do wykorzystania w ramach dozwolonego użytku.

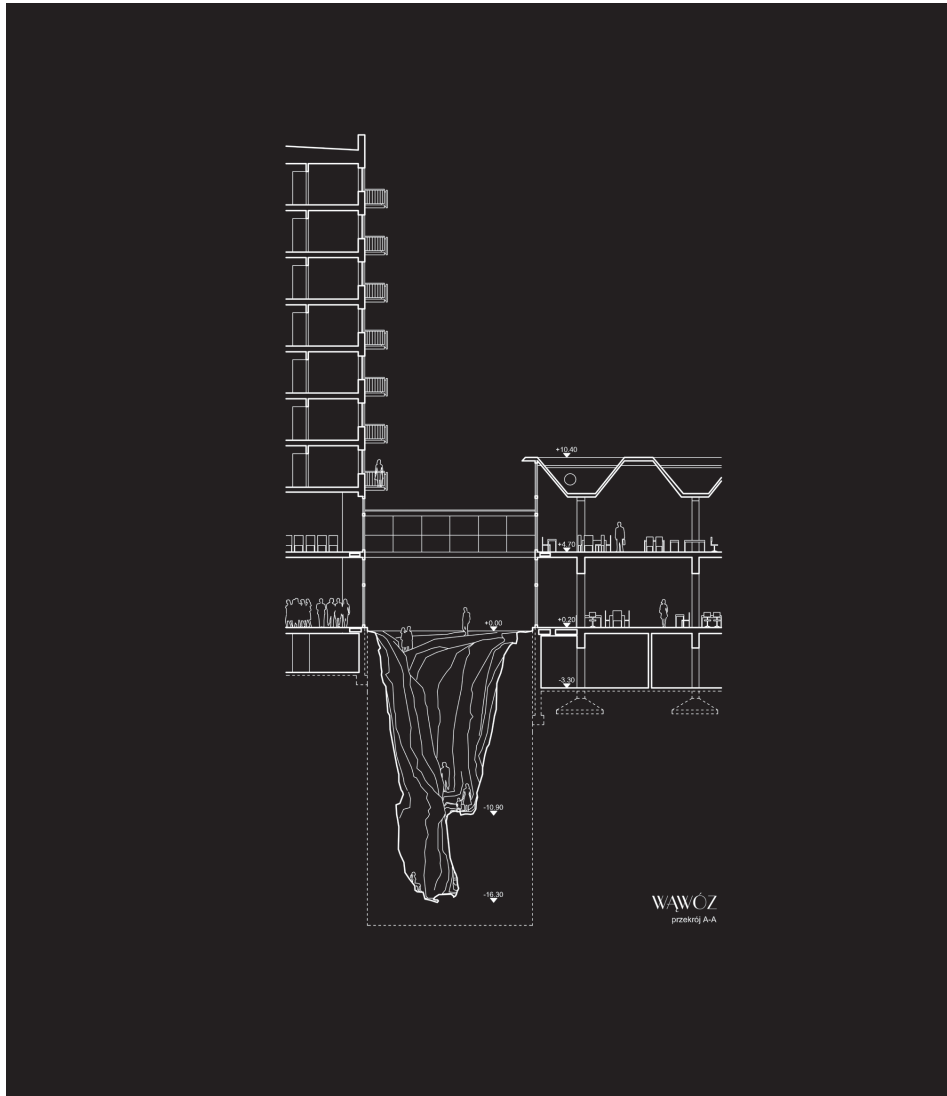
Wąwóz



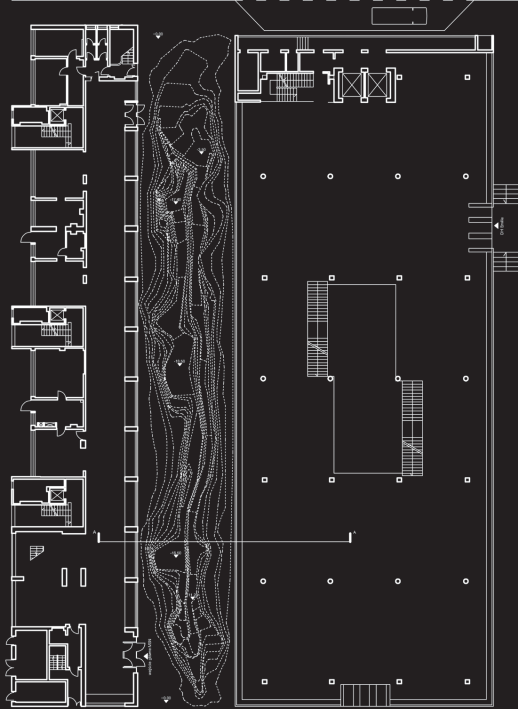
MUZEUM

Spina





01. PIANO



01. Piano

WAWOZ
spawoz

Wąwóz

wizja niemożliwego projektu publicznego
Muzeum Sztuki Nowoczesnej, Warszawa, 2009

Projekt *Wąwóz* został stworzony przez Rajkowską na festiwal „Warszawa w budowie” organizowany przez Muzeum Sztuki Nowoczesnej w Warszawie. Muzeum, mieszczące się w tymczasowej siedzibie, pawilonie przy ulicy Pańskiej 3, zaprosiło artystów, projektantów, naukowców i mieszkańców Warszawy by w ramach festiwalu zaprezentowali swoje koncepcje społecznego, przestrzennego i architektonicznego projektowania miasta. Rajkowska przedstawiła wizję projektu publicznego *Wąwóz* - wielkiej organicznej wyrwy tworzącej przepaść w miejscu pasażu na Pańskiej. W wyobrażeniu artystki przepaść pomiędzy centrum meblowym Emilia a siedzibą MSN odcięłaby dostęp do wejścia do Muzeum. Kuratorzy, artyści i zwiedzający, aby dostać się do Muzeum, musieli by korzystać z mostków linowych oraz stromych schodów zamontowanych na zboczach wąwozu.

-
1. Joanna Rajkowska, *Wąwóz*, fot: Bartek Stawiarski, wizualizacja: Joanna Rajkowska, 2009
 2. 3. Joanna Rajkowska, *Wąwóz*, przekroje: Karol Żurawski