

Hanna Lewicka

Restytucja Zamku Królewskiego w Warszawie : kronika wydarzeń

Ochrona Zabytków 40/1-2 (156-157), 144-155

1987

Artykuł został zdigitalizowany i opracowany do udostępnienia w internecie przez Muzeum Historii Polski w ramach prac podejmowanych na rzecz zapewnienia otwartego, powszechnego i trwałego dostępu do polskiego dorobku naukowego i kulturalnego. Artykuł jest umieszczony w kolekcji cyfrowej bazhum.muzhp.pl, gromadzącej zawartość polskich czasopism humanistycznych i społecznych.

Tekst jest udostępniony do wykorzystania w ramach dozwolonego użytku.

RESTITUCJA ZAMKU KRÓLEWSKIEGO W WARSZAWIE

KRONIKA WYDARZEŃ

1915

• Wkroczenie Niemców do Warszawy, zajęcie Zamku na biura gubernatora. Rozpoczęcie działań Towarzystwa Opieki nad Zabytkami Przeszłości – podjęcie prac inwentaryzacyjnych pod kierunkiem arch. Kazimierza Skórewicza.

1915–1918

• Kontynuacja pomiarów, badania najstarszej części Zamku zwanej Dworem Większym, odsłonięcie gotyckiej fasady, sporządzenie dokumentacji fotograficznej wnętrza i bryły, remont hallu w oficynie koło Bramy Grodzkiej, posadzek w kilku pokojach i Kaplicy Królewskiej.

1918

• Przekazanie Zamku do dyspozycji ministra spraw wojskowych.

1919

• 19.II – włączenie Zamku wraz z Belwederem, Łazienkami i Wawelem w skład reprezentacyjnych gmachów Rzeczypospolitej, powołanie Państwowego Zarządu Gmachów Reprezentacyjnych pod przewodnictwem K. Skórewicza.

1919–1923

• Prace konserwatorskie w piwnicach i na parterze skrzydła gotyckiego – odkrycie w renesansowej Sali o Dwóch Słupach, w grubości muru, schodów na ganek strażniczy, prace w skrzydle saskim – zawieszenie w Pokoju Konferencyjnym odrestaurowanych portretów królów, odnowienie ściennych malowideł J. B. Płerscha, umieszczenie portretów królów w Pokoju Marmurowym po usunięciu rosyjskich tapet, ukończenie żelaznej konstrukcji odciążającej strop w Sali Balowej.

1923

• Likwidacja Państwowego Zarządu Gmachów Reprezentacyjnych.

1924

• Powierzenie opieki nad Zamkiem Komitetowi Robót w Gmachach Reprezentacyjnych, którego przewodniczącym został K. Skórewicz.

1924–1928

• Okres intensywnie prowadzonych prac konserwatorskich, badań archi-

tektonicznych, wykopaliskowych i archiwalnych, przywrócenie fasadom zamkowym (zach., płd., części wsch.) formy architektonicznej sprzed 1852 r, wymiana konstrukcji dachów na żelbetową, pokrycie dachówką hollen-derką.

1928

• Odwołanie K. Skórewicza z funkcji kierownika robót zamkowych, funkcję tę przejmuje arch. J. Seredyński, następnie arch. A. Szyszko-Bohusz, kontynuowanie prac konserwatorskich, odzyskanie cennych elementów wyposażenia wnętrz.

1930

• 17.IV. – powołanie Państwowych Komitetów dla Spraw Odnowienia Zamku Królewskiego w Warszawie i na Wawelu.

• VII – omówienie projektu A. Szyszko-Bohusza dotyczącego rozbudowy terenów nad Wisłą, decyzja wymiany pokrycia dachów zamkowych z dachówki na blachę miedzianą.

1931

• Odnowienie południowej fasady, przywrócenie wyglądu z czasów Zygmunta III, przeprowadzenie gruntownej restauracji Wieży Grodzkiej – usunięcie ostrołukowego hełmu, wprowadzenie tarasu widokowego.

1932

• Zarząd Zamku przejmuje Ministerstwo Spraw Wewnętrznych.

1933

• Prace budowlano-konserwatorskie na piętrze skrzydła północnego, w Sali Batorego i galerii z arrasami.

1935

• Restauracja przyziemia skrzydła południowego z przeznaczeniem pomieszczeń na lokale Kancelarii Wojskowej i Cywilnej Prezydenta RP.

1939

• 6.IX – opuszczenie Zamku przez Prezydenta Rzeczypospolitej wraz z urzędnikami Kancelarii Wojskowej i Cywilnej.

• 8.IX – przeniesienie urny z sercem Tadeusza Kościuszki oraz modlitewnika królowej Bony z Kaplicy Zamkowej do katedry św. Jana.

• 17.IX – „Czarna Niedziela” – bombardowanie Zamku, pożar ogarnął strychy oraz hełmy Wieży Zygmunto-owskiej i Władysławowskiej, w akcji gaszenia pożaru Zamku i katedry, w ratowaniu i zabezpieczeniu obiektu i jego zbiorów biorą udział służby pożarnicze, wojsko, pracownicy Zamku z kustoszem Kazimierzem Broklem i inne służby miejskie, pracownicy Muzeum Narodowego z dyrektorem Stanisła-

1. Ruiny Zamku, stan z 1945 r.

1. The ruins of the Castle, condition in 1945



wem Lorentzem oraz ludność Starego Miasta; na posterunku ginie kustosz K. Brokl.

1939–1940

• XI–I – saperzy Wehrmachtu przygotowują Zamek do wysadzenia, trwa grabież i dewastacja, jednocześnie polskie służby kontynuują akcję ratowania elementów wyposażenia Zamku.

1944

• XII – wysadzenie murów przez saperów Wehrmachtu.

1945

• 6.VI – powołanie Pracowni Odbudowy Zamku w ramach Wydziału Architektury Zabytkowej Biura Odbudowy Stolicy (BOS) pod kierunkiem arch. Jana Zachwatowicza, gromadzenie materiałów archiwalnych, ikonograficznych, planów rozwojowych zabudowań zamkowych, opracowywanie projektów odbudowy.

1947

• Odgruzowywanie terenu zamkowego, inwentaryzowanie na polecenie Generalnego Konserwatora prof. J. Zachwatowicza ocalałych fragmentów, montaż oryginalnego portalu Bramy Grodzkiej, Konserwator Zabytków m.st. Warszawy, arch. Piotr Biegański, powierza przygotowanie projektu odbudowy Zamku inspektorowi zabytków stanisławowskich w Urzędzie Konserwatorskim, arch. Janowi Dąbrowskiemu.

1948

• Kontynuowanie odgruzowywania terenu, zabezpieczanie i inwentaryzowanie reliktów murów i fragmentów kamieniarki (obramienia okien, rzeźby, gzymsy, wsporniki itp.).

1949

• 1.V – Memoriał w sprawie umieszczenia Muzeum Kultury Polskiej w odbudowywanym Zamku Królewskim w Warszawie, opracowany przez Pracownię W–Z.

• 2.VII – jednomyślne przyjęcie i uchwalenie ustawy dotyczącej odbudowy Zamku przedstawionej na sesji Sejmu przez Prezesa Rady Ministrów Józefa Cyrankiewicza, rozpoczęcie odbudowy elewacji zamkowej od strony trasy W–Z.

1950

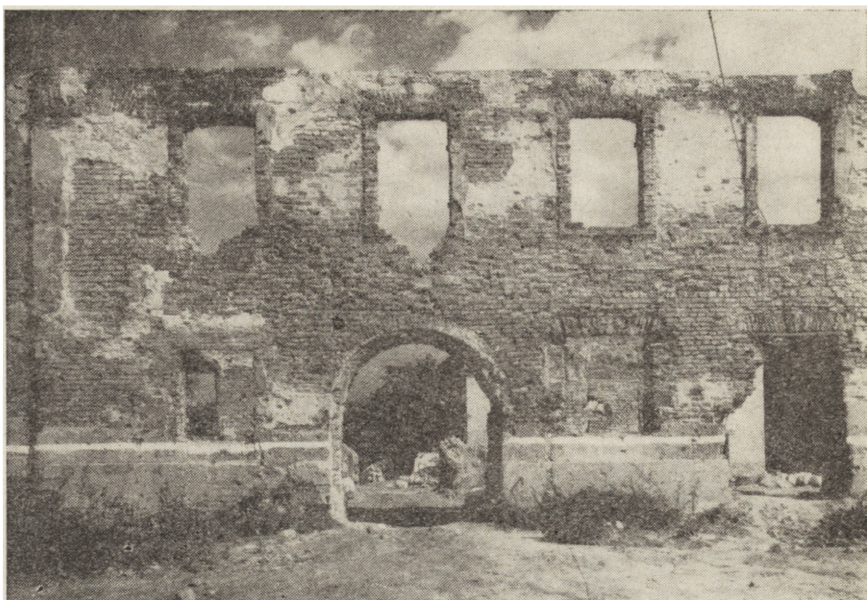
• 30.VII – powołanie Przedsiębiorstwa Państwowego pn. „Dyrekcja Odbudowy Zamku Warszawskiego” dla prowadzenia prac realizacyjnych, przygotowywanie dokumentacji technicznej i wyposażenia, prowadzenie badań i studiów, sprawowanie nadzoru nad pracami, powołanie Rady Nadzoru Społecznego.

• 21.X – powołanie Komitetu Odbudowy Zamku Warszawskiego pod przewodnictwem prezesa Rady Ministrów J. Cyrankiewicza.

• Kontynuowanie odgruzowywania terenu, prowadzenie badań archeologiczno-architektonicznych.

1951

• I – przedstawienie projektu odbudowy, wyznaczenie przedsiębiorstwa Konserwacji Architektury Monumen-



2. Skrzydło kuchenne Zamku w 1965 r., obecny Pałac Ślubów, przed rozpoczęciem odbudowy (fot. W. Górski)

2. The kitchen wing of the Castle in 1965, at present the Wedding Palace, prior to the commencing of the reconstruction

talnej (KAM) do prac realizacyjnych, arch. Aleksander Król kierownikiem nadzoru; wstrzymanie prac m.in. ze względu na podjęcie uchwały o odbudowie Starego Miasta.

• Przeniesienie Pracowni Zamkowej do Przedsiębiorstwa Państwowego Pracowni Konserwacji Zabytków (PKZ).

1952

• Powołanie nowej Tymczasowej Dyrekcji Odbudowy Zamku Warszawskiego pod kierunkiem A. Króla, rozpoczęcie prac przygotowawczych, kontynuowanie badań archeologicznych i architektonicznych.

1953

• Kontynuowanie prac badawczych, archeologicznych na terenie Zamku pod kierunkiem mgr Aleksandry Świechowskiej i arch. Zdzisława Tomaszewskiego.

1954

• Ogłoszenie konkursu zamkniętego na „Architektoniczno-urbanistyczne rozwiązanie placu Zamkowego i związanego z nim obszaru Starego i Nowego Miasta w Warszawie” – uczestniczyło 9 zespołów.

1955

• 19.II – rozstrzygnięcie konkursu – I nagrody nie przyznano, dwie II nagrody otrzymały zespoły arch. Jana Bogusławskiego i arch. Romualda Gutta.

1956

• Decyzja o realizacji projektu J. Bogusławskiego na wiosennym posiedzeniu Zespołu Warszawskiego Państwowego Komisji Planowania Gospodarczego przy Prezydium Rady Ministrów, utworzenie w PP PKZ Pracowni Architektonicznej „Zamek” pod kierunkiem J. Bogusławskiego, kontynuowanie inwentaryzacji zachowanych elementów, przygotowywanie projektów odbudowy Zamku.

1957

• 4.VII – utworzenie zespołu opiniodawczego dla spraw odbudowy Zamku pn. „Komisja do spraw Odbudowy Zamku Królewskiego w Warszawie” z przewodniczącym prof. Janem Zachwatowiczem, opracowanie szczegółowego programu przystosowania Zamku do potrzeb Muzeum Kultury Polskiej oraz części pomieszczeń na potrzeby Polonii.

1958

• 14.II – uchwała Stołecznej Rady Narodowej dotycząca wzmocnienia prac przygotowawczych związanych z odbudową Zamku i utworzenia w Zamku Narodowego Muzeum Tysiąclecia Kultury Polskiej.

1959

• Zabezpieczenie fragmentów murów ryzalitu południowego, odbudowa piwnic, prace konserwatorskie przy Wieży Grodzkiej.

1960

• Nowa koncepcja odbudowy Zamku – wzniesienia trzech skrzydeł (płd., zach., płn.) z przeznaczaniem na Młodzieżowy Ośrodek Turystyczny, Urząd Stanu Cywilnego i Ośrodek Informacji Stołecznej Rady Narodowej, zaakceptowanie przez Komisję projektu dotyczącego zabezpieczenia gotyckich piwnic zamkowych.

1961

• XII – decyzja o nieodbudowywaniu Zamku w najbliższej pięcioletce, zawieszenie działalności Pracowni Architektonicznej „Zamek”, wstrzymanie prac projektowych, przekazanie dokumentacji Muzeum Narodowemu.

1960–1962

• Prowadzenie badań architektonicznych murów piwnicznych Zamku Królewskiego przez Antoniego Kąsinowskiego.

1962–1964

- Decyzja Prezydium Stołecznej Rady Narodowej o uporządkowaniu terenu Zamku, prace porządkowe – wyrównanie do jednakowej wysokości zachowanych murów zamkowych z zachowaniem w pełnej wysokości fragmentu ryzalitu skrzydła saskiego z tzw. oknem Żeromskiego, wyłożenie terenu Dziedzińca Wielkiego płytami kamiennymi, wzniesienie ceglanych murków o wys. 1 m, obiegających zarys ścian skrzydeł zamkowych.

- Społeczne kontynuowanie prac dokumentacyjnych przez pracowników dawnej Pracowni Architektonicznej „Zamek”, zebranie Sekcji Historii Warszawy Towarzystwa Miłośników Warszawy oraz Instytutu Historii PAN – uchwalenie postulatu zaangażowania społecznych środków w akcji odbudowy Zamku.

1966

- Prace konserwatorsko-budowlane, realizowane przez PP PKZ w dawnej Izbie Poselskiej (tzw. Sali o Dwóch Słupach), piwnicach gotyckich, Arkadach Kubickiego, Łoży Masońskiej, Wieży Grodzkiej, zakończenie prac w Bibliotece Stanisławowskiej i Bacciarellówce (według proj. Jana Bogustawskiego i Ireny Oborskiej).

1969

- Prace konserwatorsko-budowlane prowadzone przez PP PKZ, odrestaurowanie Kuchni Królewskich z odsłonięciem i zabezpieczeniem wątków gotyckich murów Dworu Małego.

1970

- Powołanie przy Instytucie Historii PAN Komisji Badań nad Zamkiem Królewskim – z przewodniczącym prof. S. Lorentzem, program działalności Komisji – gromadzenie dokumentacji dotyczących historii Zamku, publikowanie monografii i prac popularnonaukowych oraz materiałów źródłowych, kompletowanie informacji dotyczących zachowanych fragmentów zamkowych, sporządzanie bibliografii obiektu, organizowanie sympozjów naukowych.

1971

- 20.I – spotkanie przedstawicieli środowisk twórczych z I sekretarzem Komitetu Centralnego PZPR Edwardem Gierkiem, ogłoszenie decyzji o przystąpieniu do odbudowy Zamku.

- 26.I – inauguracyjne posiedzenie Obywatelskiego Komitetu Odbudowy Zamku Królewskiego w Warszawie (OKOZK), którego przewodniczącym został Józef Kępa.

- 27.I – utworzenie Biura Obywatelskiego Komitetu Odbudowy Zamku Królewskiego z siedzibą w gmachu przy pl. Zamkowym 10.

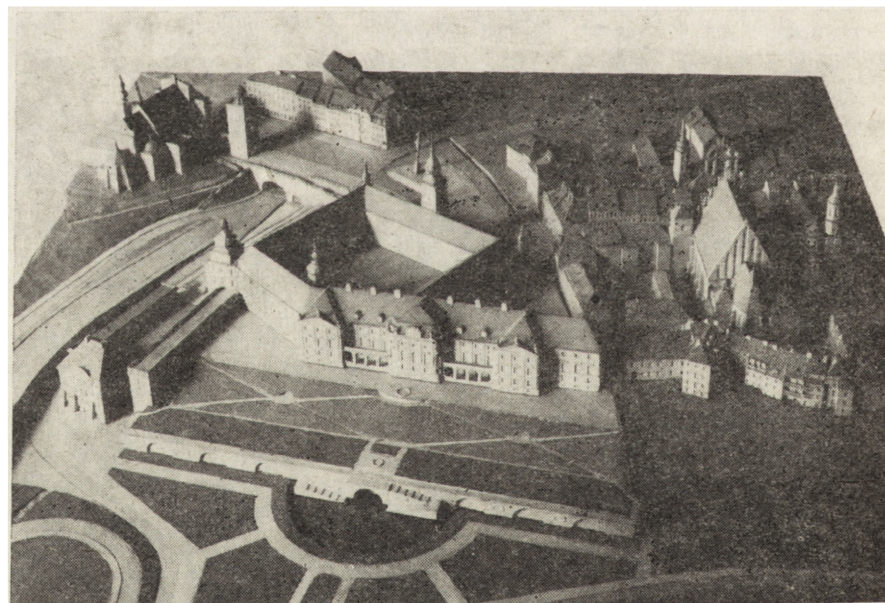
- Powołanie przy OKOZK specjalistycznych komisji: Naukowo-Historycznej – przewodniczący S. Lorentz, Architektoniczno-Konserwatorskiej – przewodniczący J. Zachwatowicz, Archeologicznej – przewodniczący A. Gieysztor, Propagandy – przewodniczący L. Wyszynski, Funduszu Zamkowego – przewodniczący M. Łubiński, Czynów Społecznych – przewodniczący A. Boredzki, Polonijnej – przewodniczący F. Skibiński.

- Wyznaczenie PP Pracowni Konserwacji Zabytków na generalnego wykonawcę odbudowy.



3. Pierwsze posiedzenie Obywatelskiego Komitetu Odbudowy Zamku Królewskiego – 26 stycznia 1971 r.

3. The first meeting of the Civic Committee for the Reconstruction of the Royal Castle, held on January 26, 1971



4. Model Zamku wraz z otoczeniem, 1971 r. (fot. CAF)

4. Model of the Castle and the surrounding area, 1971

- 29.I – Restytuowanie Pracowni Architektonicznej „Zamek” w Warszawskim Oddziale PKZ – generalny projektant prof. J. Bogustawski.

- Uprawnienia do podejmowania decyzji związanych z restytucją Zamku Królewskiego otrzymała Komisja Architektoniczno-Konserwatorska (KAK). inwestorem zastępczym wyznaczono Dyрекcję Rozbudowy Miasta Warszawa–Wschód.

- 23.III – drugie plenarne posiedzenie OKOZK, przedstawienie wstępnego projektu zagospodarowania Zamku.

- 15.IV – rozpoczął działanie Zakład

PP PKZ „Zamek”, którego kierownikiem został inż. W. Samojło.

- 3.V – podjęcie badań archeologiczno-architektonicznych na terenie zamkowym prowadzonych przez mgr Aleksandrę Świechowską i mgr inż. arch. Antoniego Kąsinowskiego.

- IX – pierwszy transport cegieł na Zamek z cegielni w Kraśniku Lubelskim.

- 30.IX – Komisja Architektoniczno-Konserwatorska zatwierdziła projekt wstępny odbudowy Zamku – udział branżowych biur projektowych, m.in. „Biuro Studiów i Projektów Przemysłowych „Instalprojekt” (Warszawa),

5. Wystawa eksponatów z dawnego wyposażenia sal zamkowych – Biblioteka Stanisławowska, wrzesień 1972 r. (fot. CAF)

5. A display of the exhibits from the former equipment of castle rooms – the Stanislaus Library, September 1972

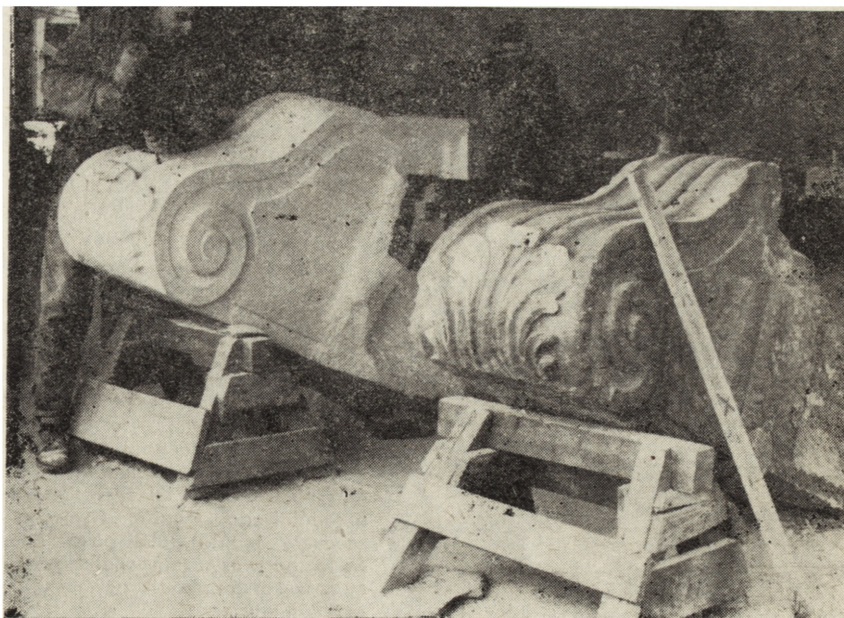


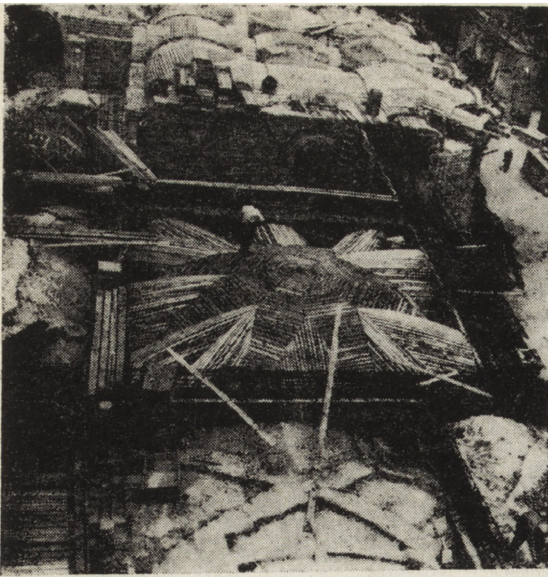
6. Odgruzowywanie piwnic skrzydła północnego, styczeń 1972 r. (fot. W. Górski)

6. Clearing the rubble from the cellars in the north wing, January 1972



7. Odkuwanie kopii wspornika, marzec 1973 r.
7. Forging a copy of the support, March 1973





8. Sklepienia nad parterem skrzydła saskiego: A – stan z 6 lipca 1973 r.; B – stan z 20 lipca 1973 r. (fot. J. Łysyzyn)
8. Ceiling over the ground floor of the Saxon wing: A – condition on July 6, 1973, B – condition on July 20, 1973

Biuo Projektów Budownictwa Ogólnego (Warszawa), Biuro Studiów i Projektów Łączności (Warszawa), Centralny Ośrodek Chłodnictwa (Kraków), Pracownia Projektowa Automatyki „Meramont” (Poznań), „Mostostal” (Zabrze).

1972

- 1.1 – rozpoczął działalność Oddział PP Pracowni Konserwacji Zabytków pn. „Kierownictwo Odbudowy Zamku Królewskiego w Warszawie” dla prowadzenia kompleksowych prac – od projektowania po wykonawstwo i koordynację, a jego dyrektorem mianowano arch. Z. Drankowskiego.

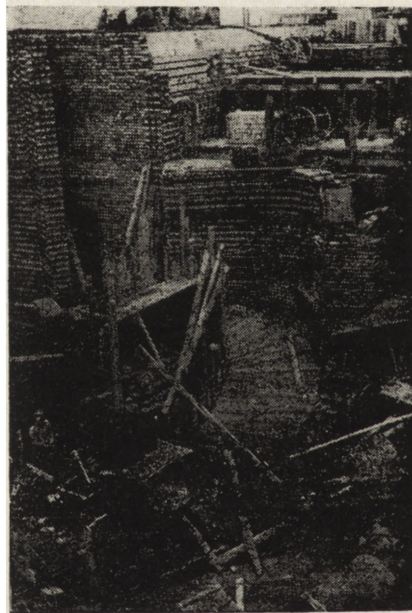
- IX – ustawienie na pl. Zamkowym gabloty z makietą Zamku.

- IX – Biblioteka Stanisławowska – wystawa wybranych dzieł sztuki uratowanych z Zamku i przechowywanych w Muzeum Narodowym.

- Trwają intensywne prace realizacyjne – odgruzowywanie piwnic, masowy udział społeczeństwa w pracach zamkowych, zabezpieczenie fundamentów, odsłonięcie w skrzydle gotyckim przy Sali o Dwóch Słupach przeszklejonej piwniczki gotyckiej, oryginalnego łuku w fundamencie ściany Wieży Grodzkiej, odkrycie drugiego muru wewnętrznego z cegły gotyckiej w trakcie podbijania ścian fundamentowych wieży, zabezpieczenie piwniczki gotyckiej znajdującej się pod pl. Zamkowym przy skrzydle zachodnim, zabezpieczenie i uzupełnienie starych murów, podbijanie fundamentów skrzydeł saskiego, gotyckiego, południowego, zachodniego oraz północnego, wykonywanie wykopów pod słupy fundamentowe, wznoszenie nowych murów piwnicznych, murów parteru skrzydeł gotyckiego oraz południowego, układanie stropów nad parterem w części zachodniej, wznoszenie murów II piętra skrzydła gotyckiego.

1973

- Pierwsza wiecha nad Zamkiem Królewskim, podciągnięcie murów pod



9. Budowa klatki schodowej owalnej w skrzydle saskim, listopad 1973 r. (fot. W. Wawrzonowski)

9. The construction of an oval staircase in the Saxon wing, November 1973

dach w skrzydłach gotyckim, południowym i zachodnim, zamontowanie przewizorycznej stolarki drzwiowej i okiennej, montaż konstrukcji stalowej dachu nad Wieżą Grodzką, roboty dachowe izolacyjne i przeciwwilgociowe, szalowanie i zbrojenie sklepień pomieszczeń piwnicznych i nad parterem w skrzydłach gotyckim, saskim, północnym, południowym, porządkowanie i segregowanie zachowanych rzeźb i modeli gipsowych, prace kamieniarskie na elewacjach skrzydeł gotyckiego, południowego, montaż gzymsów wieńczących, montowanie pasa kordonowego pod gzymsem wieńczącym, elementów oryginalnych gzymsów i opasek okiennych.

- Powołanie Kuratorium Zamkowego, w którego skład weszli: prof. Stanisław Lorentz (przewodniczący), prof. Jan Zachwatowicz, prof. Aleksander Gieysztor oraz z urzędu przedstawiciele PP PKZ – arch. Mieczysław Samborski i arch. Irena Oborska, kuratorzy Oddziału Zamkowego Muzeum Narodowego – dr Andrzej Rottermund i dr Jerzy Baranowski, dyrektor Biura Komitetu – mgr Wojciech Lipiński, kierownicy tych działów Muzeum Narodowego, które posiadały zbiory wiążące się z Zamkiem, przede wszystkim dr Bożena Maszkowska i dr Krystyna Sroczyńska oraz z MKiS – arch. Jacek Cydzik.

1974

- II – montaż i obmurowanie herbu Wazów na Wieży Zygmuntońskiej, układanie płyt prefabrykowanych na połaciach dachowych skrzydeł północnego i południowego, zakończenie prac wykończeniowych podokienników i pasa kordonowego II piętra, ukła-



10. Inwentaryzowanie zachowanych elementów kamiennych, 1973 r. (fot. M. Stankiewicz)

10. Cataloguing of the preserved stone elements, 1973

11. Przekazanie społeczeństwu bryły Zamku w dniu 19 lipca 1974 r. – przemawia Henryk Jabłoński (fot. CAF – Rozmysłowicz)

11. Handing over the mass of the Castle to the society on July 19, 1974 – Henryk Jabłoński delivers a speech



danie warstw izolacji przeciwwilgociowej na połaci dachu od strony Dziedzińca Wielkiego.

- IV – początek prac przy montażu hełmów od strony pl. Zamkowego i Dziedzińca Wielkiego, układanie dachówki ceramicznej na połaciach dachowych.

- VI montaż tarcz zegarowych na Wieży Zygmuntońskiej, wciągnięcie i ustawienie hełmów na narożnych wieżyczkach skrzydeł zachodniego i północnego oraz zachodniego i południowego.

- 3.VII – zakończenie „operacji zegar”, zamontowanie mechanizmu i dzwonów.

- 6.VII – osadzenie hełmu na Wieży Zygmuntońskiej.

- 19.VII., godz. 11.15 – uruchomienie zegara na Wieży Zygmuntońskiej.

- 22.VII – posiedzenie OKOZK, uroczyste przekazanie bryły Zamku w stanie surowym.

1975

- Powołanie Zarządu Zamku Królewskiego, organu wykonawczego OKOZK w miejsce dawnego Biura Odbudowy, którego dyrektorem został E. Lipiński, organizowanie na Zamku wystaw i spotkań, tzw. niedziel na Zamku (udostępnianie pomieszczeń zamkowych zwiedzającym).

- Kontynuowanie prac realizacyjnych. montaż urządzeń instalacyjnych, elementów kamieniarskich, na elewacjach, rozpoczęcie prac sztukatorskich we wnętrzach zamkowych: w Sali Canaletta, Pokoju Oficerskim, Sali Mirowskiej, Sali Audiencyjnej, Sypialni Królewskiej oraz w salach muzealnych II piętra, przygotowanie dokumentacji

basenów i fontann zlokalizowanych na górnym tarasie od strony Wisły.

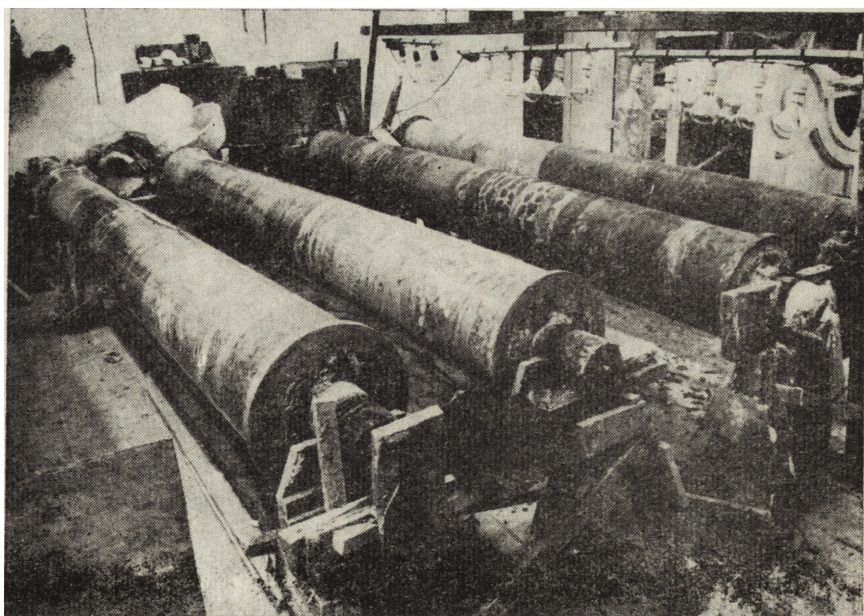
1976

- Prace wykończeniowe we wnętrzach skrzydeł gotyckiego i południowego, roboty sztukatorskie, montowanie stelaży pod drewnianą boazerię, układanie ślepych podłóg ceramicznych i marmurowych, wymiana prowizorycznej stolarki okiennej i drzwiowej, prowadzenie prac pozłotniczych (elementy dekoracyjne), ustawianie zrekonstruowanych rzeźb na skrzydłach południowym i północnym, figur wieńczących tympiony skrzydła saskiego od strony wschodniej.

- VII – kolejne posiedzenie Komisji Architektoniczno-Konserwatorskiej, ustalenie kolorystyki zewnętrznych tynków elewacji zamkowych.

12. Kolumny z Kaplicy Stanisława Augusta po restytucji, grudzień 1974 r. (fot. A. Stasiak)

12. Columns from the Stanislaus August Chapel after restitution, December 1974



1977

• 26.I – Sala Audiencyjna – posiedzenie Obywatelskiego Komitetu Odbudowy Zamku Królewskiego, przekazanie sal i pomieszczeń zamkowych skrzydła gotyckiego, częściowo saskiego i południowego (pierwszy etap prac wykończeniowych).

• Prace realizacyjne, ustawienie kamiennych rzeźb na dachach elewacji saskiej (od strony Wisły), zakończenie prac rekonstrukcyjnych płaskorzeźb lewego tympanonu skrzydła saskiego.

1978

• 11.V – Sala Senatorska, plenarne posiedzenie Obywatelskiego Komitetu Odbudowy Zamku Królewskiego.

• 22.VII – ukończenie robót tynkarskich elewacyjnych, położenie trwałych nawierzchni na pl. Zamkowym, Dziedzińcu Wielkim i Trójkątnym, zakończenie prac sztukatorskich w Sali Senatorskiej.

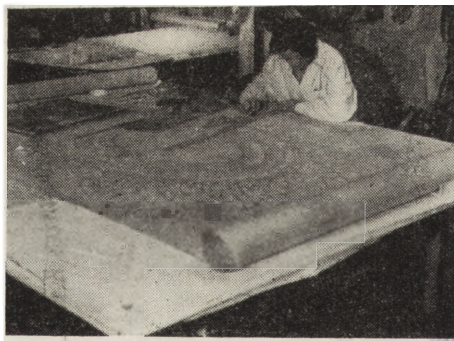
• 16.X – gmach Podchorążówki w Łazienkach, wystawa *Odbudowa Zamku Królewskiego w Warszawie w latach 1971–1978* – informacja o wydarzeniach z tych lat, przedstawienie niektórych darów, obiektów muzealnych, rysunków dotyczących wnętrz zamkowych.

1979

• 1.XI – włączenie Oddziału PP PKZ „Kierownictwo Odbudowy Zamku Królewskiego w Warszawie” do Oddziału PP PKZ Warszawa.

• 5.XI – posiedzenie Prezydium Rządu, uchwała o powołaniu organizacji państwowej p.n. „Zamek Królewski w Warszawie – Pomnik Historii i Kultury Narodowej”, uchwała o utworzeniu Dyrekcji Zamku.

• Prace realizacyjne, ukończenie robót tynkarskich we wnętrzach zamkowych, ułożenie posadzek, uruchomienie instalacji technicznej umieszczonej



13. Projektowanie posadzki Gabinetu Konferencyjnego, grudzień 1974 r. (fot. A. Stasiak)

13. Designing the floor for the Conference Room, December 1974

w podziemiach i na poddaszach, kontynuowanie prac pozłotniczych detali, dekoracyjnych elementów architektonicznych we wnętrzach zamkowych, wmontowanie marmurowych portali w Pokoju Marmurowym, rekonstruowanie stiuków obramień portretów sławnych Polaków, prace kamieniarskie, montowanie zewnętrznej kamiennej balustrady nad arkadami skrzydła saskiego, zakończenie układania posadzek marmurowych we wszystkich hallach parteru i wykładzin w łazienkach apartamentów gościnnych II piętra.

• Prace wykończeniowe we wnętrzach I piętra skrzydła gotyckiego – Nawa przed Kaplicą, Sala Canaletta, Sala Audiencyjna, Sypialnia Królewska, Gabinet i Garderoba Królewska, skrzydła saskiego – Gabinet Żółty, Sala Batorego, Sala Rady, Sala Koncertowa, Sala Tronowa, Gabinet Konferencyjny, Pokój Marmurowy, Klatka Schodowa Władysławowska, Sala Rycerska, skrzydła północnego – Sala Matejkowskie, skrzydła zachodniego – Klatka Schodowa Zygmuntowska, skrzy-

dła południowego – Gabinet Oficerski, Galeria Czterech Pór Roku.

1980

• 14.VII – Prezes Rady Ministrów powołuje prof. dr. Aleksandra Gieysztorę na stanowisko Dyrektora Zamku Królewskiego w Warszawie, zakończenie działalności Kuratorium pod przewodnictwem St. Lorentza.

• Prace realizacyjne, kontynuowanie prac pozłotniczych dekoracyjnych elementów sztukatorskich okalających plafony w salach historycznych I piętra skrzydeł saskiego i gotyckiego, prace wykończeniowe fasety, konchy z kasetonami, barwnego gzymsu z pasem stiuku imitującego marmur (Sala Bałowa), podwieszanie fasety, wykładanie ścian barwnym marmurem (Pokój Marmurowy), prace pozłotnicze gzymsu i wysokiej fasety (Sala Rycerska).

1981

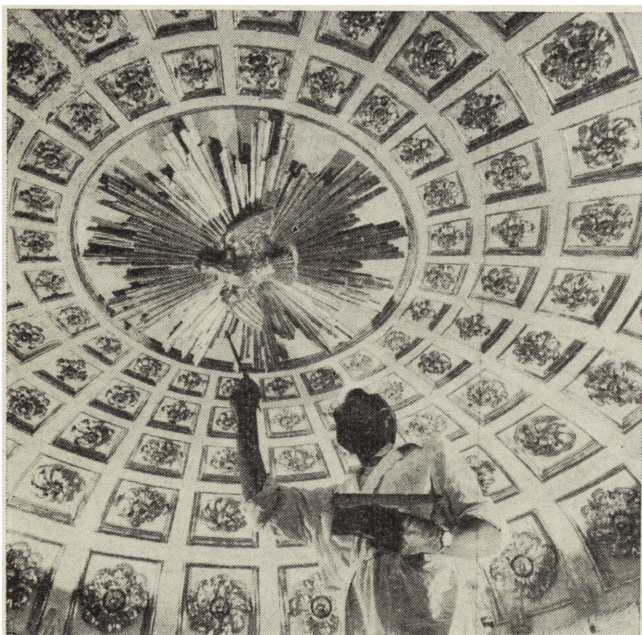
• Kontynuowanie prac wykończeniowych w pomieszczeniach skrzydła saskiego, wykonywanie wklejek drobnych elementów dekoracji gzymsów oraz fasety, „białe prace” (sztukatorskie) gzymsu i fasety wieńczących poziom II kondygnacji pomieszczenia Sali Bałowej, kontynuowanie prac pozłotniczych fasety i gzymsu Sali Rycerskiej, przygotowanie sufitu oraz niewielkiej podwieszanej fasety do rozpoczęcia prac malarskich plafonu – barwnej kompozycji w Pokoju Marmurowym.

1982

• Prace realizacyjne, zgłaszanie pomieszczeń zamkowych do odbioru rejonami określonymi według umownej nomenklatury.

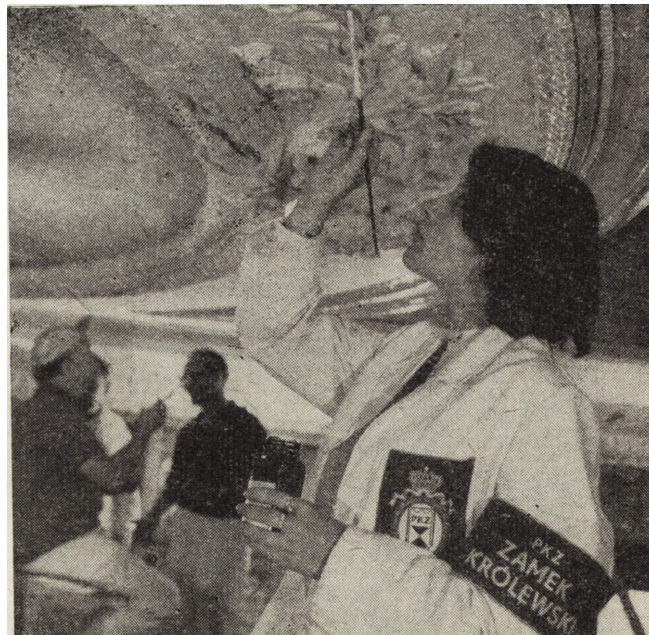
• 14.IV – rejon VI cz. II, m.in. pomieszczenia skrzydeł saskiego i północnego.

• 16.IV – rejon XIII cz. II, m.in. Sale



14. Prace pozłotnicze w Kaplicy Królewskiej, 1976 r. (fot. M. Stankiewicz)

14. Gilding works in the Royal Chapel, 1976



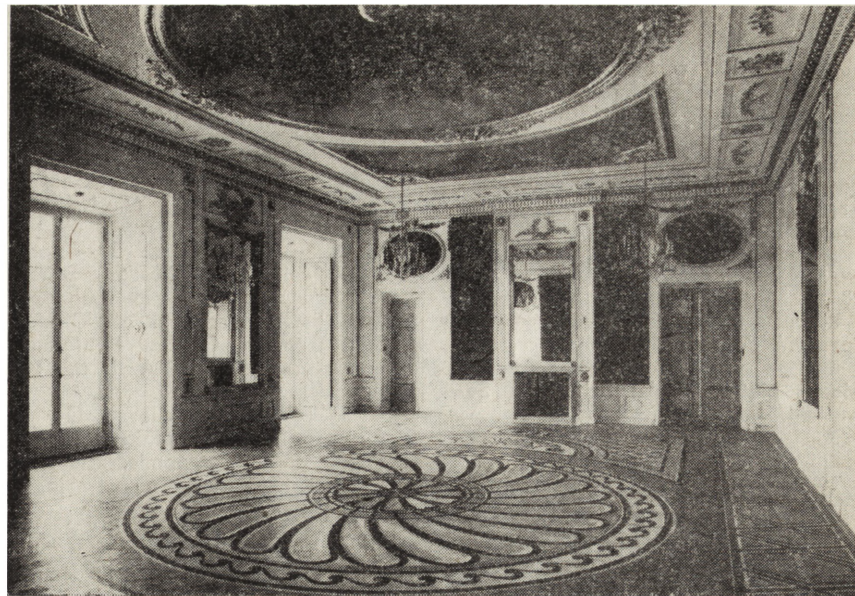
15. Prace pozłotnicze w Sali Audiencyjnej, 1976 r. (fot. M. Stankiewicz)

15. Gilding works in the Audience Room, 1976

A

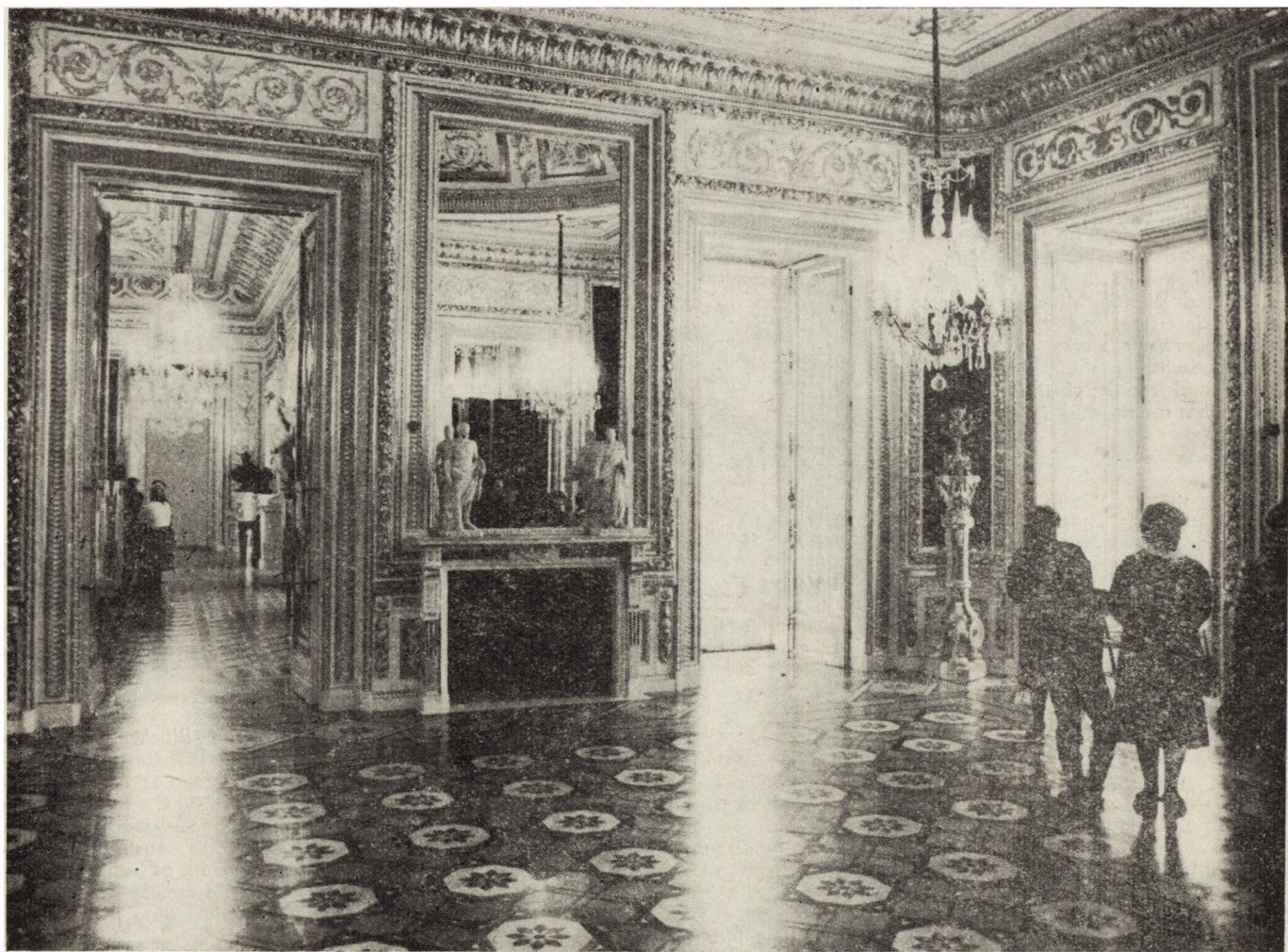


B



16. Sala Audiencyjna: A – układanie posadzki, grudzień 1976 r. (fot. K. Kowalska); B – w trakcie przekazywania, styczeń 1977 r. (fot. J. Szandomirski)

16. The Audience Room: A – arranging the floor, December 1976, B – during the acceptance, January 1977



17. Sala Tronowa, 1986 r. (fot. R. Kotowicz)

17. The Throne Room, 1986

Matejkowskie stanowiące łącznik między skrzydłem saskim a zachodnim, kabiny tłumaczy w Sali Senatorskiej.

• 21.V – rejon XIII cz. I, zajmujący północną część skrzydła zachodniego.

• 11.VI – zgłaszanie do odbioru kolejnych pomieszczeń części gościnnej skrzydeł zachodniego oraz południowego.

1983

• Prace realizacyjne, zgłaszanie pomieszczeń do odbioru.

• 24.II – rejon VII cz. A, m.in. galeria II piętra, Klatka Schodowa Senatorska.

• 30.V – rejon VII cz. B, m.in. piwnice i ciągi komunikacyjne.

• 10.VIII – rejon VII cz. C, m.in. Galeria Monarchów.

• Kontynuowanie prac pozłotniczych, konserwatorskich i wykończeniowych, montaż złożonych rozet w glicach okiennych i drzwiowych Sali Canaletta, odbiór ołtarza wraz z mensą ołtarzową przeznaczoną do Kaplicy skrzydła gotyckiego, malowanie drewnianej boazerii dekorowanej elementami

złożonej snyderki w pomieszczeniach skrzydła południowego.

1984

• Prace realizacyjne, przekazywanie sal historycznych i innych pomieszczeń.

• 4.I – rejon VIII cz. B – Gabinet Zielony, Żółty, Królewski, Garderoba, Klatka Schodowa Władysławowska (skrzydło saskie).

• 25.I – rejon XV cz. B – pomieszczenia 144–147, Klatka Schodowa Zygmuntońska (skrzydło zachodnie).

• 31.III – rejon VIII cz. C – m.in. Sala Tronowa, Gabinet Konferencyjny, pomieszczenia 113, A i B, 115 A (skrzydło saskie).

• 30.IV – rejon VIII cz. D – Sala Audiencyjna, Sypialnia Królewska, Klatka Grodzka, pomieszczenia 124–127 A i B (skrzydło gotyckie, częściowo skrzydło południowe).

• 29.VI – rejon XVII – Sala Rycerska (skrzydło saskie).

• 30.VI – rejon X – elewacje bez wschodniej, połacie dachów, Dziedziniec Wielki, instalacja TV przemysłowej, iluminacje, luk transportowy i kanał osuszający.

• 6.VII – rejon XVIII – Pokój Mar-

murowy (skrzydło saskie).

• 9.VII – rejon XV – Sala Poselska, pomieszczenia 138, 140, Klatka Schodowa Zygmuntońska, I piętro.

• 17.VII – rejon VIII cz. E – pomieszczenia 27 A, E (skrzydło południowe).

• 30.VIII – rejon XI – elewacja wschodnia bez parteru, taras górny, mur oporowy, iluminacje.

• 21.X – uroczyste posiedzenie OKOZK w Zamku Królewskim, przekazanie pomieszczeń zamkowych użytkownikowi – instytucji pn. „Zamek Królewski – Pomnik Historii i Kultury Narodowej”, powołanie Rady Odbudowy Zamku Królewskiego.

• 30.X – Zamek Królewski – uroczystość z udziałem najważniejszych władz państwowych, przekazanie i umieszczenie Urny z Sercem Tadeusza Kościuszki w Kaplicy Królewskiej.

od 1985

• Kontynuowanie prac rekonstrukcyjnych w Sali Balowej, prace przy elewacji saskiej z tarasem oraz w ogrodach zamkowych.

oprac. Hanna Lewicka

THE RESTITUTION OF THE ROYAL CASTLE IN WARSAW. THE CHRONICLE OF EVENTS

1915

• The invasion of Warsaw by the Germans, occupation of the Castle for governor's offices. The initiation of the work of the Society for the Protection of Relics of the Past – undertaking of inventory works, headed by Kazimierz Skórewicz, architect.

1915–1918

• The continuation of measurements, studies on the oldest part of the Castle known as the Greater Manor, uncovering of the Gothic façade, drawing of the photographic documentation of interiors and the mass of the Castle, repair works in the hall in the outbuilding near the Grodzka Gate and repair of the floors in some of the rooms and in the Royal Chapel.

1918

• Placing the Castle at a disposal of the minister of military affairs.

1919

19.02 – inclusion of the Castle, Belweder, Łazienki Park and Wawel Castle into representative buildings of People's Poland, the establishment of the State Administration of Representative Buildings with K. Skórewicz as its president.

1919–1923

• Conservation works in cellars and in the ground floor of the Gothic wing – revealing of the stairs leading onto a sentry porch in a Renaissance Two Pillar Room, works in the Saxon wing – hanging of restored portraits of kings in the Conference Room, renovation of J. B. Pleresch's wall paintings, placing of the portraits of kings in the Marble Room after removing Russian tapestries, completion of an

iron construction relieving the ceiling in the Ball Room.

1923

• Closing down the State Administration of Representative Buildings.

1924

• Entrusting the protection of the Castle to the Committee of Works in Representative Buildings, with K. Skórewicz as chairman.

1924–1928

• The period of intensive conservation works, architectonic, excavation and archival studies, restoring Castle façades (west, south, part of the east) their architectonic form from before 1825, exchange of roof constructions for reinforced concrete one, pantile roofing.

1928

• The recalling of K. Skórewicz from the post of the head of castle works and appointing J. Seredyński and then A. Szyszko-Bohusz (both architects) to this function, continuation of conservation works, recovery of valuable elements of the interior outfit.

1930

• 17.04 – the establishment of State Committees for the Renewal of the Warsaw Royal Castle and the Wawel Castle.

• 07 – discussions on a draft plan of A. Szyszko-Bohusz for the development of the land on the Vistula, decision to exchange castle roofings from tiles into copper sheet.

1931

• The renewal of the south façade, restoring the appearance from the ti-

me of Sigismund III, complex restoration of the Grodzka Tower – removal of an ogival cupola and the introduction of a viewing terrace.

1932

• The administration of the Castle is taken over by the Ministry of Internal Affairs.

1933

• Construction and conservation works in the upper floor of the north wing, in the Batory Room and in a gallery with tapestries.

1935

• The restoration of the ground floor in the south wing and its earmarking for premises of the Military and Civic Chancellery of the President of People's Poland.

1939

• 6.09 – the President of People's Poland and officers of the Military and Civic Chancellery leave the Castle.

• 8.09 – transfer of a cinerary urn with the heart of Tadeusz Kościuszko and a prayer book of Queen Bona from the Royal Chapel to St John's Cathedral.

• 17.09 – "The Black Sunday" – bombardment of the Castle, fire covered attics and cupolas of the Sigismund and Vladislaus Towers. Fire brigades, military men, workers of the Castle including its custodian Kazimierz Brokl as well as other municipal services and workers of the National Museum including its director Stanisław Lorentz participated in putting out the fire in the Castle and the Cathedral, in saving and protecting the structure and its collections. K. Brokl, custodian, died at the post.

1939–1940

• 11.01 – Wehrmacht's sappers prepare the Castle for blowing up; plundering and devastation go on. At the same time Polish services continue to rescue elements of the Castle's equipment.

1944

• Blowing up of the walls in December by Wehrmacht's sappers.

1945

• 6.06 – the establishment of the Workshop of the Reconstruction of the Castle within the framework of the Department of Historic Architecture in the Office for the Reconstruction of the Capital (BOS), headed by Jan Zachwatowicz, architect; compiling of archival, iconographic materials, development plans for castle buildings, drawing plans for the reconstruction.

1947

• Removing the rubble from the castle site, cataloguing – as instructed by Professor J. Zachwatowicz, Conservator General – of rescued details, assembling of the original portal of the Grodzka Gate. The Conservator of Monuments of the City of Warsaw (Piotr Biegański, architect) entrusts Jan Dąbrowski, architect, with the task to prepare a plan for the reconstruction of the castle (J. Dąbrowski was then inspector of Stanislaus monuments in the Conservation Office).

1948

• Further works at rubble clearing, protecting and cataloguing of the preserved parts of walls and stonework (window framings, sculptures, mouldings, cantilevers etc.).

1949

• 1.05 – Memorial on placing the Museum of Polish Culture in the reconstructed Royal Castle in Warsaw, elaborated by the W–Z Workshop

• 2.07 – unanimous adoption and passing the law on the reconstruction of the Castle presented at a session of the Parliament by Prime Minister Józef Cyrankiewicz; starting the reconstruction of the castle elevation from the side of the W–Z route.

1950

• 30.07 – the establishment of the State Enterprise referred to as „the Management for the Reconstruction of the Royal Castle” with a view to carry out execution works, prepare technical and equipment documentation, carry out research work and studies, control the councils and to establish the Council of the Social Surveillance.

• 21.09 – the establishment of the Committee for the Reconstruction of the Royal Castle with Prime Minister Józef Cyrankiewicz as its president.

• the continuation of rubble clearing, carrying out archaeological and architectonic studies.

1951

• 01 – presentation of a draft plan for the reconstruction, appointing the

Enterprise for Monument Architectural Stoneworks to perform the works and arch. Aleksander Król, architect, as surveillance inspector; holding up the works due to, i.a., passing the law on the reconstruction of the Old Town.

• The transfer of the Castle Workshop to the State Ateliers for the Conservation of Cultural Property (PKZ)

1952

• The creation of the Interim Management of the Reconstruction of the Royal Castle headed by A. Król; initiation of preparatory works, continuation of archaeological and architectonic studies.

1953

• The continuation of research and archaeological works on the site of the Castle headed by Aleksandra Świechowska and Zdzisław Tomaszewski.

1954

• Opening of the competition for "Architectonic and Town-Planning Solution of the Zamkowy (Castle) Square and the Adjoining Area of the Old and New Town in Warsaw" – 9 teams took part in it.

1955

• 19.02 – Decision of the jury: 1st prize was not awarded; two 2nd prizes were awarded to the teams headed by architects Jan Bogusławski and Romuald Gutt.

1956

• The decision on the implementation of the plan by J. Bogusławski, made at a spring session of the Warsaw Team of the State Commission for Economic Planning, attached to the Praesidium of the Council of Ministers; opening of the Zamek (Castle) Architectonic Workshop, headed by J. Bogusławski, within the PP PKZ; the continuation of cataloguing the preserved elements, preparation of plans for the reconstruction of the Castle.

1957

• 4.07 – the creation of a consultative team for the reconstruction of the Castle, known as "the Commission for the Reconstruction of the Royal Castle in Warsaw" with Professor Jan Zachwatowicz as its president; working out a detailed programme for the adaptation of the Castle to the needs of the Museum of Polish Culture as well as some of the rooms to the needs of Polonia.

1958

• 14.02 – The Resolution of the Municipal National Council on the intensification of preparatory works associated with the reconstruction of the Castle and the creation in the Castle of the National Museum of the Millennium of Polish Culture.

1959

• The protection of parts of the walls of the south projection, reconstruction of cellars, conservation works at the Grodzka Tower.

1960

• A new concept of the reconstruction of the Castle, i.e. erection of three wings (south, west and north) earmarked for the Youth Touristic Centre, Registrar's Office and the Information Centre of the National Municipal Council; approval by the Commission of the plan of the protection of castle Gothic cellars.

1961

• 12 – the decision not to reconstruct the Castle in the nearest five years; suspending the activities of the Zamek Architectonic Workshop, holding up designing works, transfer of the documentation to the National Museum.

1960–1962

• Architectonic studies on cellar walls in the Royal Castle by Antoni Kąsinowski.

1962–1964

• The decision of the Praesidium of the National Municipal Council to set in order the castle site; the works done included levelling of the preserved castle walls to the equal height, except for the preserving of part of the projection of the Saxon wing with the so-called Żeromski window in its full height; paving the Great Courtyard with stone plates; putting up of bricked walls up to 1 m in height to encircle the outline of the walls of castle wings.

• Further voluntary works on documentation carried out by the workers of the Former Zamek Architectonic Workshop; meeting of the Section of Warsaw History attached to the Society of Warsaw Lovers, in which the Institute of History of the Polish Academy of Sciences also took part – it was postulated to engage social means in the campaign of reconstructing the Castle.

1966

• Conservation and construction works, carried out by the PP PKZ in the former Deputies' Room (the so-called Two Pillar Room), Gothic cellars, Kubicki's Arcades, Freemansons' Box, Grodzka Tower; completion of the works in the Stanislaus Library and in Bacciarelli Room (after the design by Jan Bogusławski and Irena Oborska).

1969

– Conservation and construction works carried out by the PP PKZ, the restoration of Royal Kitchens and the revealing and protection of parts of Gothic walls in the Small Manor.

1970

– The establishment of the Commission for the Studies on the Royal Castle with Professor S. Lorentz as its president, attached to the Institute of History; the programme of the activities of the Commission included compiling documents on the history of the Castle, publishing monographies and popular and research works and source materials, completing information on the preserved parts of the Castle, making bibliographies of

the structure, organization of scientific symposia.

1971

• 20.01 – a meeting of the representatives of creative circles with the 1st Secretary of the Central Committee of the PZPR, Edward Gierek; proclaiming of the decision on the initiation of the reconstruction of the Castle.

• 26.01 – inauguration meeting of the Civic Committee for the Reconstruction of the Royal Castle in Warsaw (OKOZK), with Józef Kepa as its president.

• 27.01 – opening of the Office of the Civic Committee for the Reconstruction of the Royal Castle, seated in a building at 10, Zamkowy square.

• The creation of specialized commissions attached to the OKOZK: the Scientific Historic Commission – president S. Lorentz, the Architectonic and Conservation Commission – president J. Zachwatowicz, – the Archaeologic Commission – president A. Gieysztor, the Propaganda Commission – president L. Wyszynski, the Commission for the Castle Fund – president W. Łubiński, the Commission for Social Actions – president A. Boredzki, the Polonia Commission – president F. Skibiński.

The PP PKZ (the State Ateliers for the Conservation of Cultural Property) were appointed general executor of the reconstruction. On January 29, 1971 the Zamek Architectonic Workshop attached to the Warsaw Office of the PKZ was reinstated, with Professor J. Bogusławski as general designer.

• The Architectonic and Conservation Commission (KAK) was empowered with making decisions pertaining to the restitution of the Royal Castle in Warsaw; the Management of the Town Development (Warsaw – East) was appointed as substitute investor.

• 23.03 – second plenary meeting of the OKOZK, preliminary presentation of the plan for the development of the Castle.

• 15.04 – the Zamek Workshop, headed by W. Samojł, began its activities.

• 3.05 – undertaking of archaeological and architectonic studies on the castle site, carried out by Aleksandra Świechowska and Antoni Kąsinowski.

• 09 – the first delivery of bricks to the Castle from a brick-kiln at Kraśnik Lubelski.

• 30.09 – the Architectonic and Conservation Commission approved a preliminary plan for the reconstruction of the Castle (branch design offices participating in it included, i.a., the Instalprojekt Industrial Research and Design Office (Warsaw), the Design Office of General Building (Warsaw), the Radio- and Tele-Communication Research and Design Office (Warsaw), the Main Refrigerating Centre (Cracow), the Meramont Automation Design Office (Poznań), "Mostostal" (Zabrze).

1972

• 1.01 – a branch office of the PP PKZ referred to as "the Management of the Reconstruction of the Royal Castle in Warsaw" began its activities aimed at complex works ranging from designs to execution and coordination. Z. Drankowski, architect, was appointed its director.

• 09 – a glass case put at Zamkowy square, with the model of the Royal Castle.

• 09 – the Stanislaus Library – a display of selected works of art, rescued at the Castle and kept at the National Museum.

• Intensive executional works are under way – removing rubble from the cellars; mass participation of the society in castle works; protection of the foundations; revealing a Gothic arched cellar in the Gothic wing at the Two Pillar Room and of an original arch in the foundation of the Grodzka Tower; uncovering of the second internal wall made from Gothic brick during the lining of foundation walls in the tower; protection of a Gothic cellar under Zamkowy square at the west wing; protection and making-up of old walls, lining of the foundations of the Saxon, Gothic, south, west and north wings; erection of new cellar walls, walls of the ground floor of the Gothic and south wings; arranging the roofing over the ground floor in the west part; erection of the walls of the 2nd floor in the Gothic wing.

1973

• The first wisp over the Royal Castle; raising the walls up to the roof in the Gothic, south and west wings; putting up provisional door and window woodwork; assembling a steel roofing construction over the Grodzka Tower, insulation and damp-proof works on the roofs, timbering and reinforcement of the ceilings in cellars and over ground floors in the Gothic, Saxon, north and south wings, arrangement and segregation of preserved sculptures and gypsum models, stone works on the elevations of the Gothic and south wings; putting up of crowning mouldings and of cordon belt under the crowning moulding, of elements of original mouldings and window bands.

• The formation of the Custodian Office which comprised: Stanisław Lorentz (president), Jan Zachwatowicz, Aleksander Gieysztor and, ex officio, representatives of the PP PKZ, i.e. architects Mieczysław Samborski and Irena Oborska, custodians of the National Museum including dr Andrzej Rottermund, director of the Committee Office and Jerzy Baranowski, Wojciech Lipiński, heads of those sections of the National Museum which had collections associated with the Castle, Bożena Maszkowska i Krystyna Sroczyńska, and finally Jacek Cydzik, architect, on behalf of the Ministry of Culture and Arts.

1974

• 02 – putting up and walling up of the coat of arms of Vazas at the Sigismund Tower; putting of prefabricated plates on the roofing of the

north and south wings; completion of finishing works of sills and of the cordon belt in the 2nd floor; putting damp-proof insulation on the roofing from the side of the Great Courtyard.

• 04 – first works on the assembling of the cupolas from the side of Zamkowy square and the Great Courtyard; putting ceramic tiles on the roofing.

• 06 – putting up of cloak disks at the Sigismund Tower; lifting and positioning of cupolas on corner turrets in the west – north and west and south wings.

• 3.07 – completion of "the clock operation", installing the clock-works and bells.

• 6.07 – placing the cupola on the Sigismund Tower.

• 19.07, 11.15 hrs – putting the clock on the Sigismund Tower into operation.

• 22.07 – a meeting of the OKOZK; ceremony of handing over the mass of the Castle in a raw state.

1975

The formation of the Management of the Royal Castle, an executive body of the OKOZK to replace the former Office for the Reconstruction, with R. Lipiński as director; arrangement of exhibitions and meetings in the Castle and of the so-called Sundays on the Castle (making castle premises open to the public)

• The continuation of executional works; putting installation equipment, stone elements on the elevations; commencement of stucco works inside the Castle: in the Canaletto Room, Officers' Room, the Mirowska Room, the Audience Room, the Royal Sleeping Room and museum rooms in the 2nd floor; drawing the documentation for swimming pools and fountains situated at an upper terrace from the side of the Vistula.

1976

• Finishing works in the interiors of the Gothic and south wings, stucco works, erection of the racks for wainscoting, putting of ceramic and marble floors, exchange of provisional window and door woodwork, gilding works (decorative elements), placing reconstructed sculptures in the south and north wing as well as statues crowning the tympana in the Saxon wing from the east side.

• 08 – a subsequent meeting of the Architectonic and Conservation Commission, decision on external colours of the plasters on castle elevations.

• 26.01 – The Audience Room – meeting of the Civic Committee for the Reconstruction of the Royal Castle; handing over of rooms and castle premises of the Gothic wing and partially of the Saxon and south wings (the first stage of finishing works).

• Implementation works, placing of stone sculptures on the roofs of the Saxon elevation (from the Vistula's side), completion of reconstructural

works on the bas-reliefs of the left tympanum of the Saxon wing.

1978

- 11.05 – the Senate Room, a plenary session of the Civic Committee for the Reconstruction of the Royal Castle.
- 22.07 – completion or plastering works on elevations, paving Zamkowy square, the Great and Triangular Courtyards with permanent surface dressing; completion of stucco works in the Senator's Room.
- 16.10 – a building of the Cadet Officer College (the so-called Podchorążówka), a display "The Reconstruction of the Royal Castle in Warsaw in 1971–1978" – information on the events that took place in those years, display of some gifts, museum objects and drawing concerning castle interiors.

1979

- 1.11 – the inclusion of the Section of the PP PKZ "the Management of the Reconstruction of the Royal Castle in Warsaw" into the Branch Office PP PKZ Warsaw.
- 5.11 – meeting of the Praesidium of the Government, decree on the establishment of a state organization referred to as "the Royal Castle in Warsaw – the Monument of History and National Culture", and on the formation of the Management of the Castle.

• Implementation works, completion of plastering works inside the castle, flooring, putting into operation of the technical installation placed underground and in the attics, the continuation of gilding works on details, decorative architectonic elements in castle interiors, placing marble portals in the Marble Room, reconstruction of stuccos in the framings of the portraits of renowned Poles, stone-works, putting up of a stone ballustrade over the arcades of the Saxon wing, completion of putting marble floors in all halls of the ground floor as well as in bathrooms in guest apartments in the 2nd floor.

• Finishing works in the interiors of the 1st floor of the Gothic wing – the aisle before the Chapel, Canaletto Room, Audience Room, the Royal Sleeping Room, the Study and the Royal Dressing Room; of the Saxon wing – the Yellow Room, Batory Room, Council Room, Concert Room, Throne Room, Conference Room, Marble Room, a Vladislaus staircase, the Knights' Room; of the north wing – the Matejko Rooms; of the west

wing – a Sigismund staircase; of the south wing – Officers' Room, the Gallery of the Four Seasons of the Year.

1980

- 14.07 – the Prime Minister appoints Professor dr Aleksander Gieysztor to the post of Director of the Royal Castle in Warsaw; completion of the activities of the Custodian Office headed by St. Lorentz.
- Implementation works, continuation of gilding works on decorative stucco elements encircling plafonds in historic rooms in the 1st floor of Saxon and Gothic wings; finishing works on the bed-moulding of the conches with caissons, coloured cornice with a belt of stucco imitating marble (the Ball Room), suspending of the bed-moulding, coating of the walls with coloured marble (the Marble Room), gilding works on the cornice and high bed-moulding (the Senate Room).

1981

- The continuation of finishing works in the rooms of the Saxon wing, placing of fine decorative elements on the cornices and bed-moulding, stucco-works on the cornice and bed-moulding crowning the level of the 2nd tier of the Ball Room, preparation of the ceiling and a small suspended bed-moulding for painting works on the plafond, a colourful composition in the Marble Room.

1982

- Implementation works, presenting individual castle rooms for the acceptance (by regions set out according to the agreed nomenclature).
- 14.04 – region VI part II, i.a. rooms of the Saxon and north wings.
- 16.04 – region XIII part II, i.a. the Matejko Rooms which represent a link between the Saxon and west wings, interpreters' booths and the Senate Room.
- 21.05 – region XIII part I occupying the north part of the west wing.
- 11.06 – presenting for the acceptance of further rooms of the guest part of the west wing as well as the south one.

1983

- Implementation works, presentation of castle rooms for the acceptance.
- 24.02 – region VII part A, i.a., gallery of the 2nd floor, senators' staircase.
- 30.05 – region VII part B, i.a., cellars and communication runs.
- 10.03 – region VII part C, i.a., the Monarchs' Gallery.

• The continuation of gilding, conservation and finishing works, fixing of the gilded rosettes in window and door reveals in the Canaletto Room; acceptance of the altar; painting of the wainscoting decorated with elements of gilded woodwork in the rooms of the south wing.

1984

- Implementation works, handing over of historic rooms and other premises.
- 4.01 – region VIII part B. – the Green, Yellow, Royal and Dressing Rooms, Vladislaus Staircase (the Saxon wing).
- 25.01 – region XV part B – rooms 144–147, Sigismund Staircase (the west wing).
- 31.03 – region VIII part C – i.a. the Throne, the Conference Room, rooms 113, A and B, 115 A (the Saxon wing).
- 30.04 – region VIII part D – the Audience Room, the Royal Sleeping Room, the Grodzka Staircase, rooms 124–127 A and B (the Gothic wing and partially the south wing).
- 29.06 – region XVII – the Knights' Room (the Saxon wing).
- 30.6 – region X – elevations excluding the north one, part of the roofing, the Great Courtyard, installations of industrial TV, illumination, transportation hatch and drying duct.
- 06.07 – region XVIII – the Marble Room (the Saxon wing).
- 09.07 – region XV – the Deputies Room, rooms 138, 140, Sigismund Staircase, 1st floor.
- 17.07 – region VIII part E – rooms 27 A, E (the south wing).
- 30.08 – region XI – east elevation without the ground floor, upper terrace, retaining wall, illuminations.
- 21.10 – a solemn meeting of the OKOZK in the Royal Castle; handing over of castle rooms to the user, i.e. to the institution referred to as "the Royal Castle – the Monument of History and National Culture", the creation of the Council of the Royal Castle.
- 30.10 – the Royal Castle – a ceremony attended by the supreme state authorities, handing in and placing of a cinerary urn with the heart of Tadeusz Kościuszko in the Royal Chapel.

From 1985

- The continuation of reconstruction works in the Ball Room, works on the Saxon elevation with a terrace and in castle gardens.

elaborated by Hanna Lewicka