

# Alija Szymczakowa

---

## Profesor Julian Karol Janczak (1931–2001)

---

Przegląd Nauk Historycznych 1/2, 283

---

2002

Artykuł został opracowany do udostępnienia w internecie przez Muzeum Historii Polski w ramach prac podejmowanych na rzecz zapewnienia otwartego, powszechnego i trwałego dostępu do polskiego dorobku naukowego i kulturalnego. Artykuł jest umieszczony w kolekcji cyfrowej [bazhum.muzhp.pl](http://bazhum.muzhp.pl), gromadzącej zawartość polskich czasopism humanistycznych i społecznych.

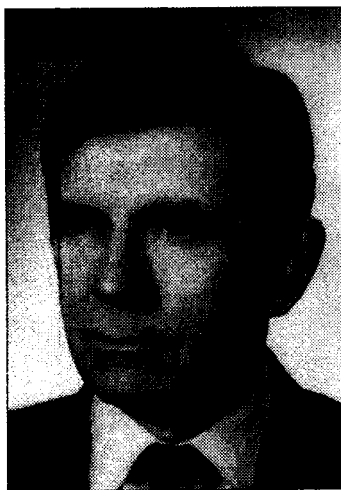
Tekst jest udostępniony do wykorzystania w ramach dozwolonego użytku.

## **PRO MEMORIA**

### **Profesor Julian Karol Janczak (1931–2001)**

---

Julian Karol Janczak urodził się 6 września 1931 r. w rodzinie rolniczej we wsi Piotrowice, położonej w ówczesnym pow. sieradzkim. W czasie okupacji został wysiedlony z rodzicami do Generalnej Guberni. Powrócił do rodzinnej wsi po zakończeniu II wojny światowej. Droga na uniwersytet wiodła przez kolejne szczeble edukacji. Po ukończeniu szkoły podstawowej uczęszczał w latach 1948–1952 do Liceum Ogólnokształcącego w Sieradzu. Po uzyskaniu matury przez rok – od sierpnia 1952 r. do sierpnia 1953 r. – pracował jako nauczyciel w Szkole Podstawowej w Dusznikach. W 1953 r. rozpoczął studia historyczne na UŁ, które ukończył w 1957 r. Pracę magisterską pt. *Stosunki dziesięcinne w województwie łęczyckim w XVI–XVIII w.* napisał pod kierunkiem prof. Bohdana Baranowskiego. Jej duże fragmenty zostały opublikowane na łamach „Rocznika Łódzkiego” w 1961 r. Już w 1957 r. czynione były starania o zatrudnienie go w Uczelni, ale ze względu na brak etatów nie zdołano tego zrealizować. Powrócił więc do pracy w szkolnictwie. Przeniósł się do Łodzi, gdzie w latach 1957–1959 pracował jako nauczyciel. Przez cały ten czas utrzymywał ścisły kontakt z Katedrą Historii Polski XVI–XVIII w. w Instytucie Historii UŁ, wchodząc w skład zespołu naukowego i uczęszczając na seminarium doktorskie prowadzone przez prof. B. Baranowskiego.



Profesor J. Janczak rozpoczął pracę w Uniwersytecie Łódzkim w 1967 r. Przeszedł wszystkie szczeble kariery uniwersyteckiej od asystentury, następnie adiunktury w Katedrze Historii Polski XVI–XVIII wieku, poprzez stanowisko adiunkta w Pracowni Nauk