

Janina Skotnicka

Ukrzyżowanie

Rocznik Muzeum Narodowego w Kielcach 25, 374-375

2010

Artykuł został zdigitalizowany i opracowany do udostępnienia w internecie przez Muzeum Historii Polski w ramach prac podejmowanych na rzecz zapewnienia otwartego, powszechnego i trwałego dostępu do polskiego dorobku naukowego i kulturalnego. Artykuł jest umieszczony w kolekcji cyfrowej bazhum.muzhp.pl, gromadzącej zawartość polskich czasopism humanistycznych i społecznych.

Tekst jest udostępniony do wykorzystania w ramach dozwolonego użytku.

UKRZYŻOWANIE

Marianna Wiśnios (1906-1996)

Ukrzyżowanie, ok. 1960 r. (dar autorki 1973)

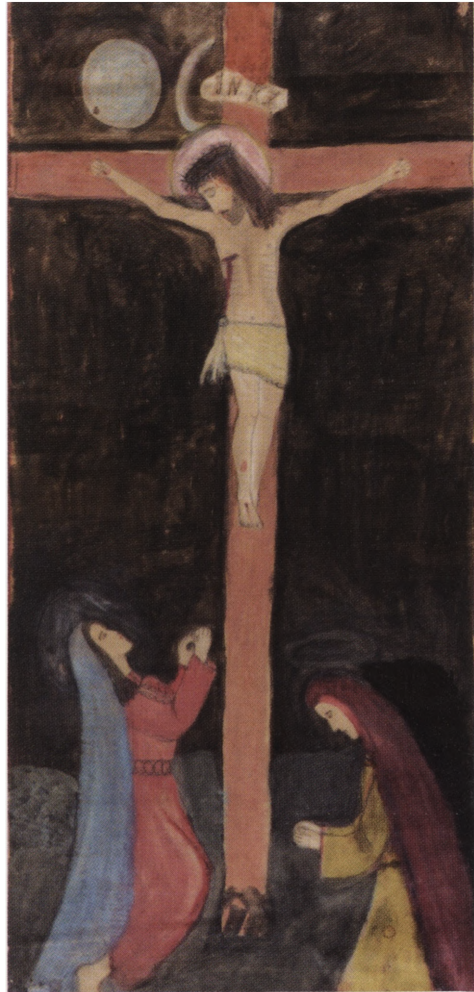
papier (odwrocie czerwonej tapety ściennej), technika mieszana – ołówek, akwarele, barwniki, srebro

111x49 cm

MNKi/E/5339

Obraz zakomponowała artystka w pionie: centralnie namalowała wysoki krzyż z martwym ciałem Chrystusa. Spod korony cierniowej, z prawego boku i w miejscach przebicia rąk i nóg wypływa strużkami krew. U stóp krzyża klęczą dwie, opłakujące go niewiasty – Matka Boska i Maria Magdalena. Krucyfiks z potraktowaną umownie i płasko postacią Ukrzyżowanego wkomponowała artystka zgodnie z zamysłem w zbudowany strefowo drugi plan obrazu. Sceneria planu malowana spontanicznie, inspirowana była tekstem wielkopostnej pieśni: *Słońce gaśnie w sam dzień biały, ziemia drży, pękają skały...* oraz współbrzmiającym z pieśnią fragmentem biblijnego opisu: *...okrutnie rozświecił się księżyc, a słońce zgasło.* W dolnej partii malowidła rdzawym barwnikiem wyznaczyła artystka strefę martwej ziemi, a powyżej strefę skał z rozpadlinami, które sugerują nieregularne, jasnobrunatne plamy kładzionej farby. Partię nieba nasyciła mocno atramentowym barwnikiem do tkanin, uzyskując nastrój mrocznej otchłani; blado połyskują w niej gwiazdy zaznaczone dyskretnymi maźnięciami srebrem. Nad głową Chrystusa ostro świeci księżyc, a w głębi słabo widoczny – wygasły i szerniały okrąg słońca.

Jest to obraz z bogatej serii tematu *Ukrzyżowanie* – dominującego w twór-



Il. 2. *Ukrzyżowanie*

czości Marianny Wiśnios. Namalowała go około 1960 roku, tj. we wczesnym okresie swej twórczości, kiedy tworzyła wyłącznie dla siebie – z głębokiej wewnętrznej potrzeby. To z tego okresu wywodzi się cykl ekspresyjnych malowideł, zwłaszcza pasyjnych, dyktowanych żarliwą modlitwą różańcową i najbliższymi jej Tajemnicami Bolesnymi. Artystka dysponowała wówczas niezwykle skromnymi środkami plastycznymi, malowała na papierze opakunkowym, kawałkach wysłużonych tapet ściennych. Szkicowała ołówkiem, posługiwała się akwarelami szkolnymi, wolne przestrzenie wypełniając barwnikami do ścian lub tkanin przy użyciu „gał-ganka” maczanego w farbie. Malując aureole świętych, migocące gwiazdy, słońce, księżyc wykorzystywała jedynie dostępny jej „srebrol” do malowania kuchennych drzwiczek; użyteczna jej była także farba do malowania podłogi.

Intuicyjne wyczucie kolorystyki, twórcza inwencja, a nade wszystko bogata wyobraźnia, sprawiają, że Jej obrazy przemawiają do odbiorcy bezpośrednio i szczerością przekazu treści autentycznie i głęboko przeżywanych. Prace tej wybitnej artystki, znanej nie tylko w naszym regionie znajdują się w kolekcjach licznych polskich muzeów, oraz w znaczących kolekcjach prywatnych w kraju i poza jego granicami.

M. Wiśnios

ZIMNI OGRODNICY



Il. 3, 4, 5. *Zimni Ogrodnicy*

Adam Zegadło (1910-1989)

Zimni Ogrodnicy

1964

MNKi/E/1523-E/1525