

Cezary Kocot

Pamiętki Mickiewiczowskie

Rocznik Towarzystwa Literackiego imienia Adama Mickiewicza 6, 110-114

1971

Artykuł został zdigitalizowany i opracowany do udostępnienia w internecie przez Muzeum Historii Polski w ramach prac podejmowanych na rzecz zapewnienia otwartego, powszechnego i trwałego dostępu do polskiego dorobku naukowego i kulturalnego. Artykuł jest umieszczony w kolekcji cyfrowej bazhum.muzhp.pl, gromadzącej zawartość polskich czasopism humanistycznych i społecznych.

Tekst jest udostępniony do wykorzystania w ramach dozwolonego użytku.

Cezary Kocot

PAMIĄTKI MICKIEWICZOWSKIE

Odkładając do innej okazji charakterystykę całości zbiorów o tematyce mickiewiczowskiej gromadzonych w Dziale Sztuki i Dokumentacji, na które składa się zwłaszcza obfita ikonografia i dokumentacja, ograniczymy się obecnie do przedstawienia jednego zespołu, chyba najistotniejszego, obejmującego pamiątki po Mickiewiczu przekazane do naszego Muzeum na mocy zapisu testamentowego Marii Mickiewiczówny.

Oprócz zbiorów mickiewiczowskich przechowywanych w Muzeum paryskim posiadał Władysław Mickiewicz prywatne archiwum, które odziedziczyła po nim i posiadała do końca życia jego córka. Starania o te zbiory Marii Mickiewiczówny, zmarłej 25 maja 1952 roku, czyniło Muzeum Mickiewicza i Słowackiego w Warszawie, w osobie założyciela i pierwszego dyrektora Aleksandra Semkowicza, w niecałe dwa miesiące później, jako pierwsza instytucja w kraju i ponownie w październiku, po ogłoszeniu w prasie testamentu, w którym wnuczka poety zapisała wszystkie pamiątki i rękopisy narodowi polskiemu. Wraz z pismem Ministerstwa Spraw Zagranicznych datowanym tydzień później tj. 30 X 1952 r. Muzeum Mickiewiczowskie otrzymało pierwszą część spuścizny przejętej w Paryżu komisyjnie przez pracowników Ambasady PRL oraz notariusza Demortoux. Pismem tym zostało również Muzeum powiadomione o zaangażowaniu się w sprawę realizacji testamentu Marii Mickiewiczówny p. J. Gosse, jej adoptowanego syna. Dalszą część zbiorów otrzymało Muzeum w listopadzie tegoż roku i resztę w styczniu 1953 r. Zbiory przywiezione przez biuro transportowe "Botrans" każdorazowo przyjmowane były przez dyr. Semkowicza w obecności przedstawiciela Ministerstwa Spraw Zagranicznych oraz delegowanych przez CZM ob. Rajewskiego i Miączyńskiego. Wszystkie przedmioty dotarły do Muzeum w stanie nieuszkodzonym. Pierwsza i druga przesyłka zostały przez pracowników Muzeum wstępnie uporządkowane i zinwentaryzowane jeszcze w 1952 r.

Informacja niniejsza dotyczy rzemiosła artystycznego, malarstwa, rysunków, fotografii i innych oryginalnych pamiątek - nie rzadko o znamionach dużej wartości dokumentarnej i arty-

stycznej - po Adamie Mickiewiczu i osobach z najbliższego otoczenia poety. W wykazie pominięto nieco pamiątek nie posiadających większego znaczenia bądź o wątpliwej autentyczności.

Pamiątki po Adamie Mickiewiczu i Celinie Mickiewiczowej:

1. Pióro gęsie ofiarowane A.Mickiewiczowi w Weimarze przez Goethego w roku 1829. Nr inw. P.18
2. Wieśniaczka pędząca trzodę na tle krajobrazu. Akwarela i gwasz. Obrazek należał do rodziców Adama Mickiewicza. Jedna z rzadkich pamiątek z Nowogródka, wiek XVIII. Nr inw.A.58
3. Pudełeczko z laki ofiarowane Adamowi Mickiewiczowi w Moskwie. Na pokrywce miniatura rosyjskiej trojki. Nr inw.P.25
4. Łyżka do zupy i nóż należące do Adama Mickiewicza. Wyrób srebrny petersburski, dat. 1847. Nr inw. P.31 i 33
5. Dzbanuszek do śmietanki, pękaty z porcelany częściowo złoconej w typie L.Filip. Nr inw. P.27
6. Karafka szklana do wody służąca Adamowi Mickiewiczowi podczas jego wykładów w Collège de France. Dar Micheleta dla Władysława Mickiewicza. Nr inw. P.15
7. Orzeł polski, mal. olejno na jedwabiu, ofiarowany Adamowi Mickiewiczowi przez studentów paryskich. Nr inw. P.61
8. Mały modlitewnik "Pain Quotidien" w oprawie z wytłaczanej skóry z inicjałami "A.M." oraz datą 20 czerwca 1855 r.Przywieziony z Konstantynopola przez Armanda Levy. Nr inw. P.7
9. Szkło powiększające w oprawie hebanowej. Nr inw. P.17
10. Mała sakiewka skórzana z okuciem metalowym, napis i data 1811 i 1852, złoczone. Nr inw. P.8
11. Portret w popiersiu Adama Mickiewicza, rzeźba, odlew w brązie. Wykonał David d'Angers. Na odwrocie rzeźby napis w jęz.francuskim "Swemu przyjacielowi Mickiewiczowi - P.J.David d'Angers 1835". Nr inw. A.59
12. Krzesło bukowe polichromowane czarnym lakierem i złocenia w stylu L.Filip pochodzące z mieszkania Adama Mickiewicza w Arsensle. Nr inw. M.3
13. Portret Marii Szymanowskiej koncertującej. Malował Aleksander Kokular w Warszawie. Olej, płótno i rama. Nr inw.A.65
14. Portret Marii Szymanowskiej. Malował Józef Oleszkiewicz w Petersburgu w roku 1827. Olej, płótno i rama. Nr inw.A.64. Oba portrety znajdowały się stale w mieszkaniu Adama Mickiewicza.

15. Szafa-archiwarzyk, mahoń z kartonowymi szufladami, ofiarowana Adamowi Mickiewiczowi przez Werę Chlustin z dedykacją następującą: "By nic nie zginęło z cennych dokumentów". Nr inw. M.1
 16. Kuferek podróżny, szczególnie ulubiony przez Adama Mickiewicza. Płaskorzeźbiony w drewnie dębowym, ludowo-klasycystyczny z pierwszej ćwierci wieku XIX. Nr inw. M.2
 17. Portret Celinę Mickiewiczowej w wieku 45 lat. Fotografia współczesna /w ramce/. Nr inw. B.985
 18. Ostatni portret fotograficzny Celinę Mickiewiczowej przed śmiercią. Nr inw. B. 984
 19. Wycieraczka tekstylna do piór w kształcie motyla, haftowana koralikami. Nr inw. P.40
 20. Kałamarz z brązu i marmuru w kształcie monopterosu- okrągłej budowli starożytnej otoczonej kolumnami. Nr inw. P. 54
 21. Puderniczka alabastrowa intarsjowana w dwie gałązki w cache-pot. Nr inw. P.38
 22. Neseser toaletowy zawierający igielnik i nożyczki, wieko ozdobione szyldkretem, mosiędзем i masą perłową. Nr inw.P. 41
 23. Miniaturowa komódka mahoniowa, klasycystyczna. Trzy szufladki ozdobione mosiężnymi listewkami. Nr inw. P. 1
 24. Pieczętka Celinę Mickiewiczowej z akwamarynu. Nr inw. P.35
 25. Suszka papierowa w oprawie drewnianej. Wierzch ozdobiony mosiędзем i kością barwioną. Nr inw. P.37
 26. Portret Adama Mickiewicza, młodego poety romantycznego. Malowany olejno na litografii przez Wańkowicza, 1828. Nr inw. A. 57
 27. Blok z kryształu skalnego służący Adamowi Mickiewiczowi jako przycisk do papierów. Pochodzi z kolekcji Jana Malewskiego. Nr inw. P.19.
 28. Kamień-otoczek malowany olejno w kwiaty z pszczołą przez Werę Chlustin, przyjaciółkę Adama Mickiewicza. Nr inw.P.39
- Pamiętki odnoszące się do kultu pośmiertnego poety:
29. Małe popiersie Adama Mickiewicza w brązie, wykonane przez Gujskiego. Nr inw. A.62.
 30. Medal z brązu przedstawiający z jednej strony popiersie Adama Mickiewicza z napisem Wacław, z drugiej strony postacie alegoryczne z cytatem z dzieł A.Mickiewicza.Nr inw.G.35



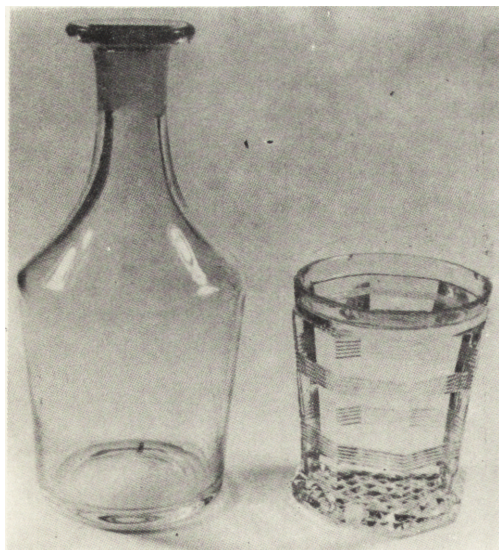
Orzeł polski malowany na tkaninie jedwabnej, ofiarowany Mickiewiczowi w 1848 r. przez młodzież polską w Paryżu. Z zapisu Marii Mickiewicz



Stała ekspozycja mickiewiczowska w Muzeum: Sala z ostatnich lat życia Mickiewicza – szafa-sekretera, krzesło i kufer podróżny poety. Z zapisu Marii Mickiewicz



Tabakierka Mickiewicza z muszli, w oprawie srebrnej. Oryginał w Muzeum Narodowym w Krakowie.



Szklanka i karafka Mickiewicza używana przez poetę w czasie wykładów w Collège de France
fot. A. Osica, Warszawa



Kapciuch na tytoń z brokatu, należał do Mickiewicza. Oryginał w Muzeum Narodowym w Krakowie

31. Głowa Adama Mickiewicza wykonana w brązie przez Augusta Preaulta, odlew z rzeźby na grobowcu Mickiewicza w Montmorency w roku 1867 /w ramie/. Nr inw. A.60
Ramiątki odnoszące się do osób z bliższej i dalszej rodziny poety:
32. Cztery karykatury scen z życia rodziny Malewskich. Nr inw. A. 69/a,b,c,d
33. Pieczętka z marmuru barwnego należąca do Władysława Mickiewicza. Na tłoku napis "Fortem et tenacem" oraz litera "L". Nr inw. P. 48
34. Fotografia Aleksandra Mickiewicza /w ramie/ Nr inw. B.989
35. Talerz porcelanowy deserowy, malowany na szkliwie w jas-kółki przez Helenę Mickiewicz. Nr inw. P. 6
36. Dwie miseczki od paterek, porcelana malowana kobaltem i złoconą, z figurkami amorków. Nr inw. P. 4
37. Piętnaście rysunków szkolnych ołówkiem, przeważnie studia portretowe przyjaciół. Wykonała Helena Mickiewicz ok.1880 roku. Nr inw. A. 68
38. Fotografia Franciszka Malewskiego w ramce. Nr inw. B. 987
39. Kałamarz w kształcie figurki amorka z parą koszyków. Metal lakierowany. Należał do Franciszka Malewskiego. Nr inw. P. 53
40. Fotografia kolorowana Marii z Malewskich Mickiewiczowej. Nr inw. B.1020
41. Pieczętka Marii z Malewskich Mickiewiczowej z masy perłowej i srebra. Nr inw. P.47
42. Portret akwarelowy Heleny Malewskiej z domu Szymanowskiej z córką Marią, przyszłą żoną Władysława Mickiewicza. Nr inw. A.71
43. Fotografia Bohdana Zaleskiego dedykowana Władysławowi Mickiewiczowi, wykonana w 1875 r. Nr inw. B.986
44. Medalion z cyny oksydowany, przedstawiający J.U.Niemcewicz, wg Davida d'Angers z 1833 r. Nr inw. G.36
45. Para świeczników z brązu, trzon porcelanowy malowany kobaltem i barwnie w stylu biedermeier. Należały do Marii Szymanowskiej. Nr inw. P.2
46. Para trzonów od paterek. Porcelana oprawna w brąz, malowana kobaltem i złoconą w stylu biedermaier. Nr inw. P.3

47. Portret Władysława Mickiewicza, Płyta metalowa sygn.V J.W. /Weyssenhoff/, Paryż 1906. Nr inw. P.56
48. Portret Marii z domu Malewskiej w wieku dziecięcym. Rysunek kolorowany. Nr inw. A.70
49. Portret akwarelowy Marii z Malewskich Mickiewiczowej /z ostatnich lat życia/. Wykonała Blanka Mercère w 1924 r. Nr inw. A.74
50. Portret akwarelowy starszej kobiety. Ramka drewniana malowana w czerwone kwiaty. Nr inw. A.72
51. Portret olejny Władysława Mickiewicza malowany przez Wacława Szymanowskiego. Nr inw. A.66
52. Portret olejny Heleny Mickiewiczówny na łożu śmierci. Malowany przez Wacława Szymanowskiego w roku 1896/w ramie/. Nr inw. A.39
53. Popiersie Marii z Malewskich Mickiewiczowej. Rzeźba, odlew w gipsie z sygn. mańczyt. "W.Raśkiewicz/?/ Paryż".