

Jose Angelino...

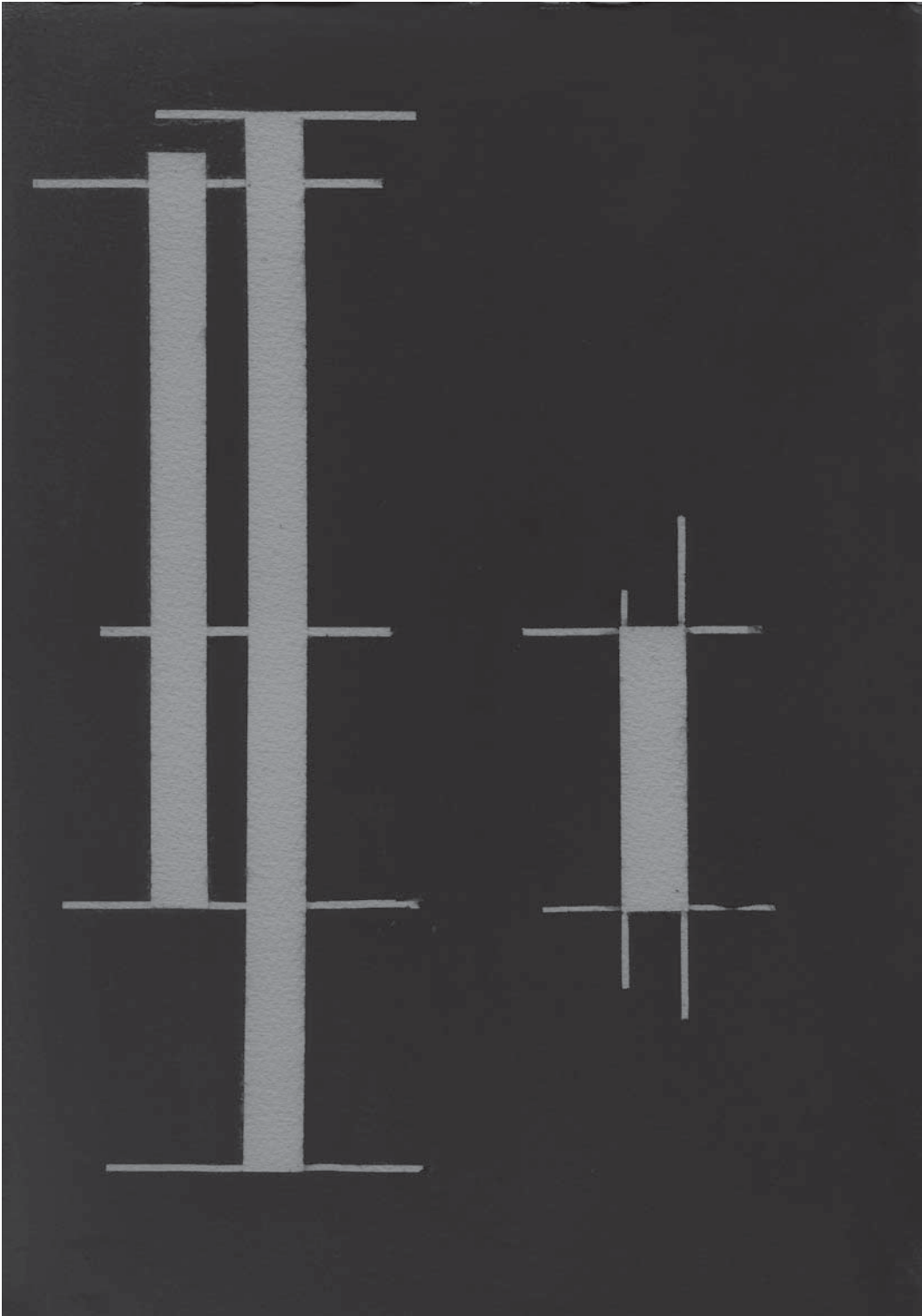
Twelve drawings by sicilian artists

Sztuka i Dokumentacja nr 12, 10-32

2015

Artykuł został opracowany do udostępnienia w internecie przez Muzeum Historii Polski w ramach prac podejmowanych na rzecz zapewnienia otwartego, powszechnego i trwałego dostępu do polskiego dorobku naukowego i kulturalnego. Artykuł jest umieszczony w kolekcji cyfrowej bazhum.muzhp.pl, gromadzącej zawartość polskich czasopism humanistycznych i społecznych.

Tekst jest udostępniony do wykorzystania w ramach dozwolonego użytku.

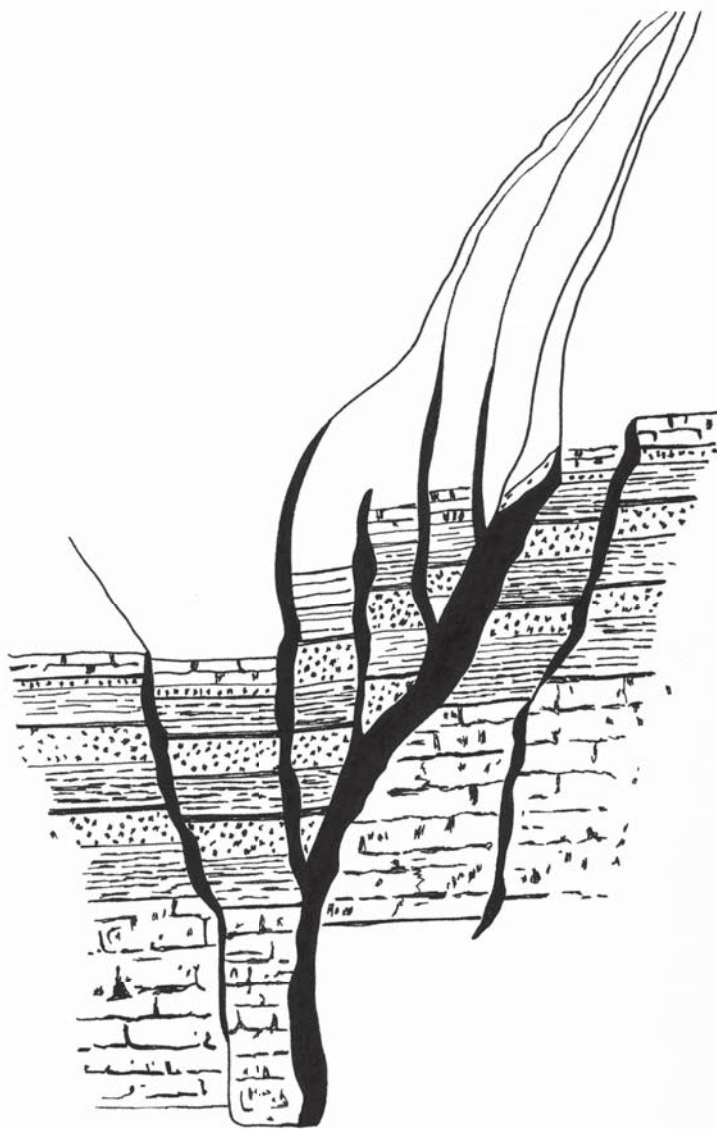


JOSÈ ANGELINO

left
Untitled
2015
Pastel on paper
29.7 x 21 cm

right
Untitled
2015
Ink on paper
29.7 x 21 cm

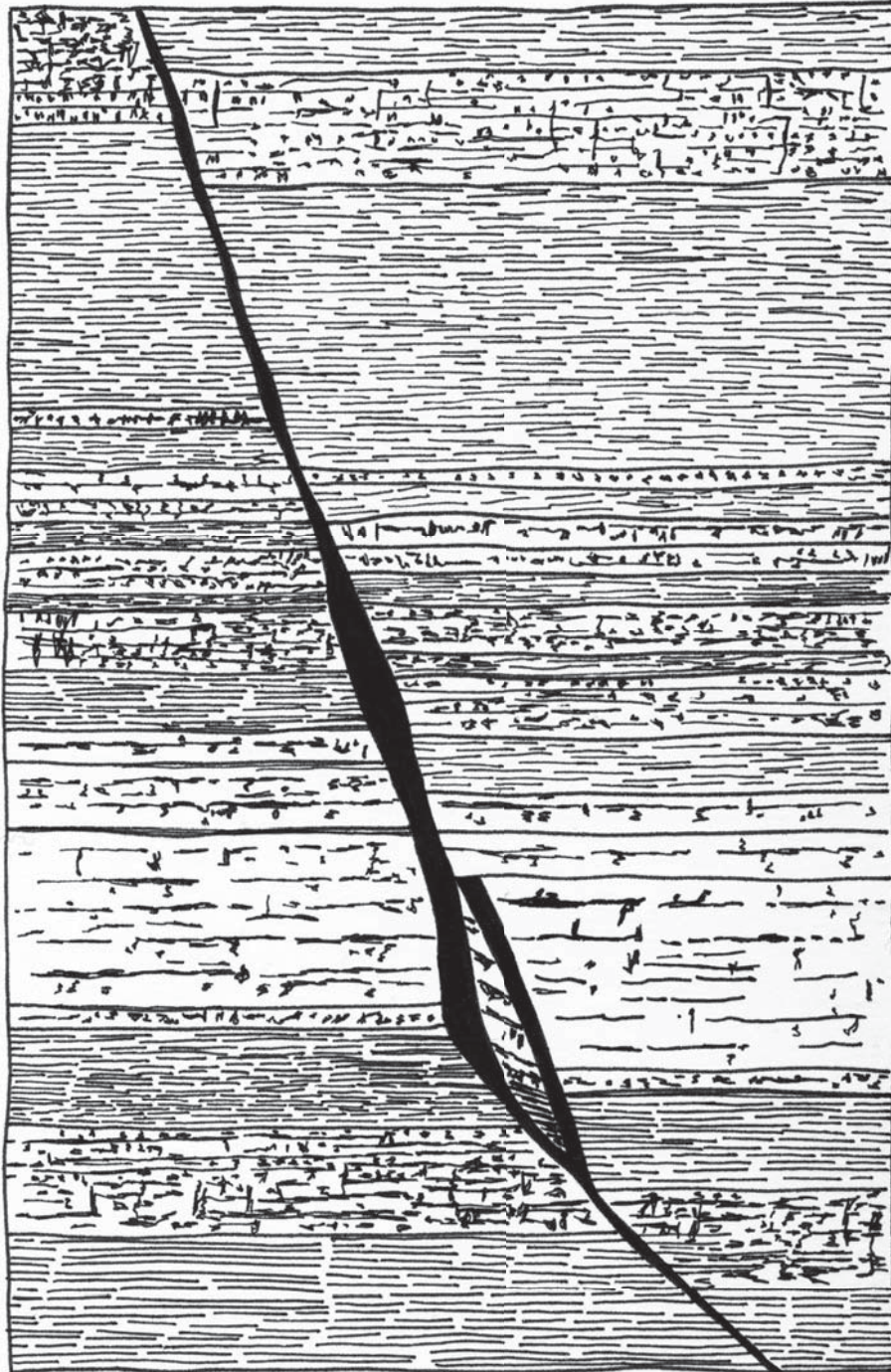




SALVATORE ARANCIO

left
Split Vault Vein
2011
Ink on paper
29.7 x 21 cm
Courtesy Federica Schiavo,
Rome.

right
Lead Vein
2011
Ink on paper
29.7 x 21 cm
Courtesy Federica Schiavo,
Rome.





MARIO CARUANA

It's made of plastic

2007

Pencil on paper

29.7 x 21 cm each

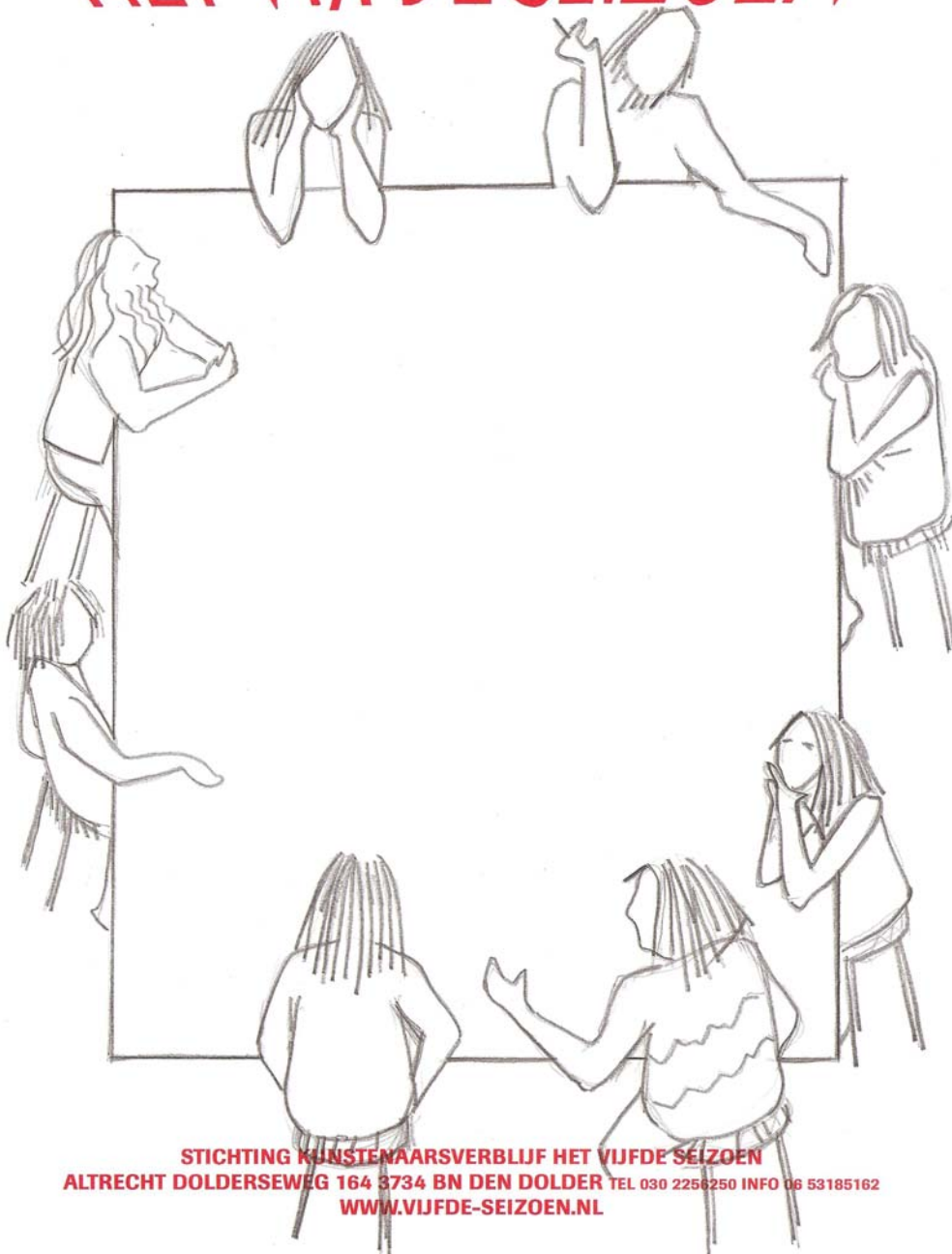






CARLO E FABIO INGRASSIA
I limiti del perdono (The limits of forgiveness) 2014
Pastel on Schoeller paper, plaster and pigment (Terra di Francia)
40.4 x 27.4 cm each

HET VIJFDE SEIZOEN



STICHTING KUNSTENAARSVERBLIJF HET VIJFDE SEIZOEN
ALTRECHT DOLDERSEWEG 164 3734 BN DEN DOLDER TEL 030 2256250 INFO 06 53185162
WWW.VIJFDE-SEIZOEN.NL

DOMENICO MANGANO

left
Niwe Dennedal
2015
Pencil on paper
29.7 x 21 cm

right
Dilution Boat
2015
Pencil on paper
29.7 x 21 cm



STICHTING KUNSTENAARSVERBLIJF HET VIJFDE SEIZOEN
ALTRECHT DOLDERSEWEG 164 3734 BN DEN DOLDER TEL 030 2256250 INFO 06 53185162
WWW.VIJFDE-SEIZOEN.NL



IGNAZIO MORTELLARO

left
La pietra è ferma (The stone is firm)
2015
Brass powder on paper
48 x 33 cm

right
Circle
2015
Pencil on paper
48 x 33cm



CARMELO NICOTRA

Trace
2015
Pencil and collage on paper
30 x 21 cm







PAOLO PARISI
left
Unité d'Habitation (orange) 2015
Colored pencils and ink on Arches paper
28.5 x 38.3 cm

right side
Unité d'Habitation (red) 2015
Colored pencils and ink on Arches paper
28.5 x 38.3 cm

ALESSANDRO PIANGIAMORE

Untitled (ordinary facts #3)

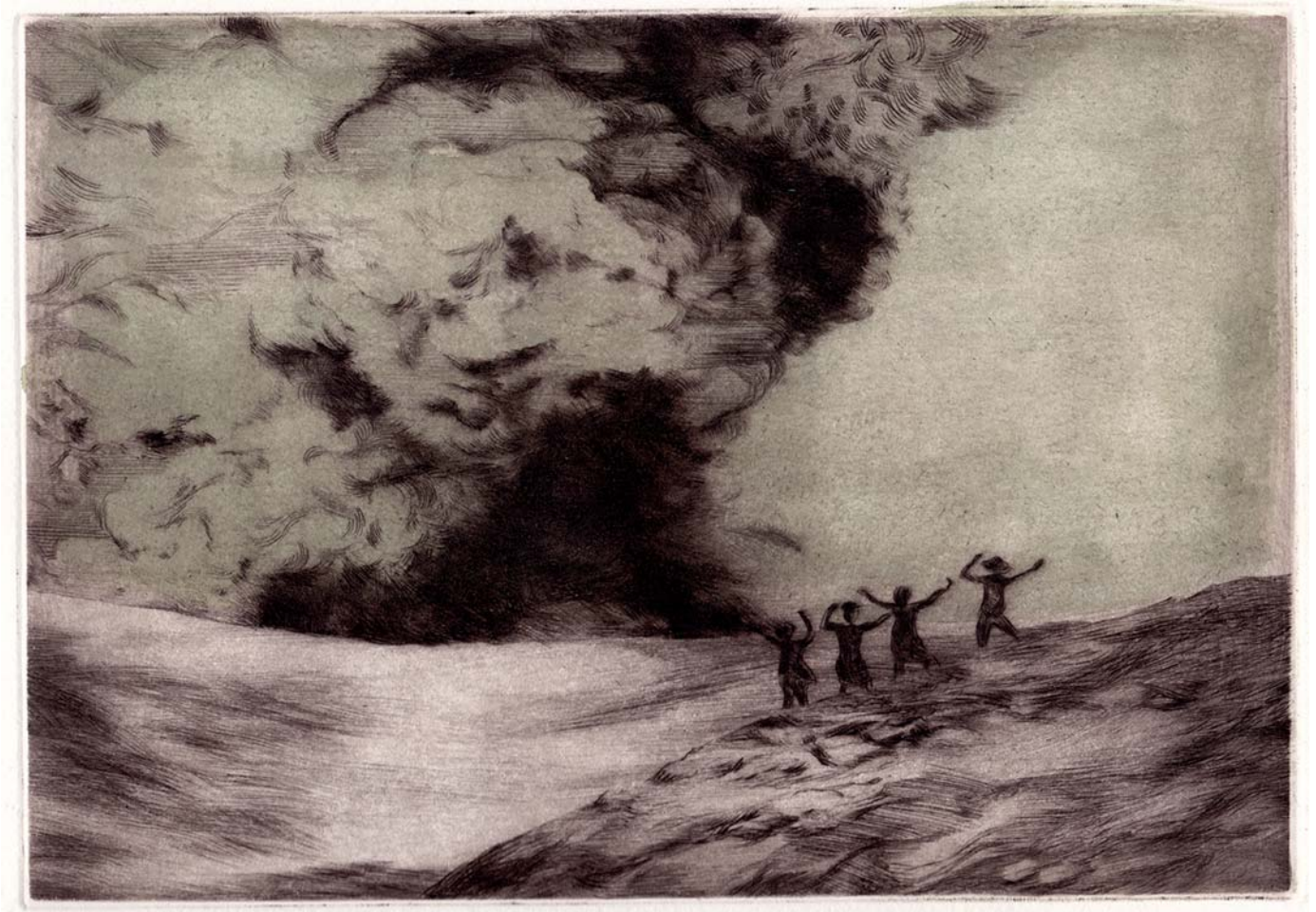
2011

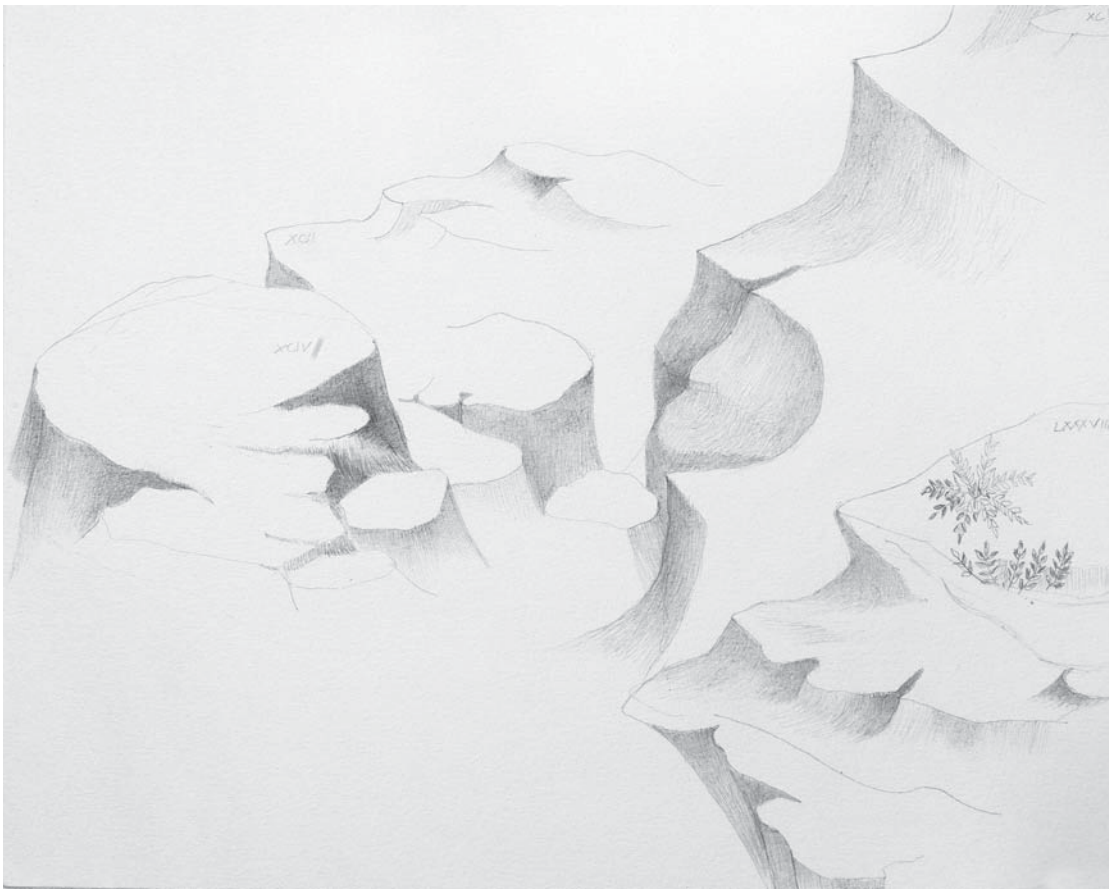
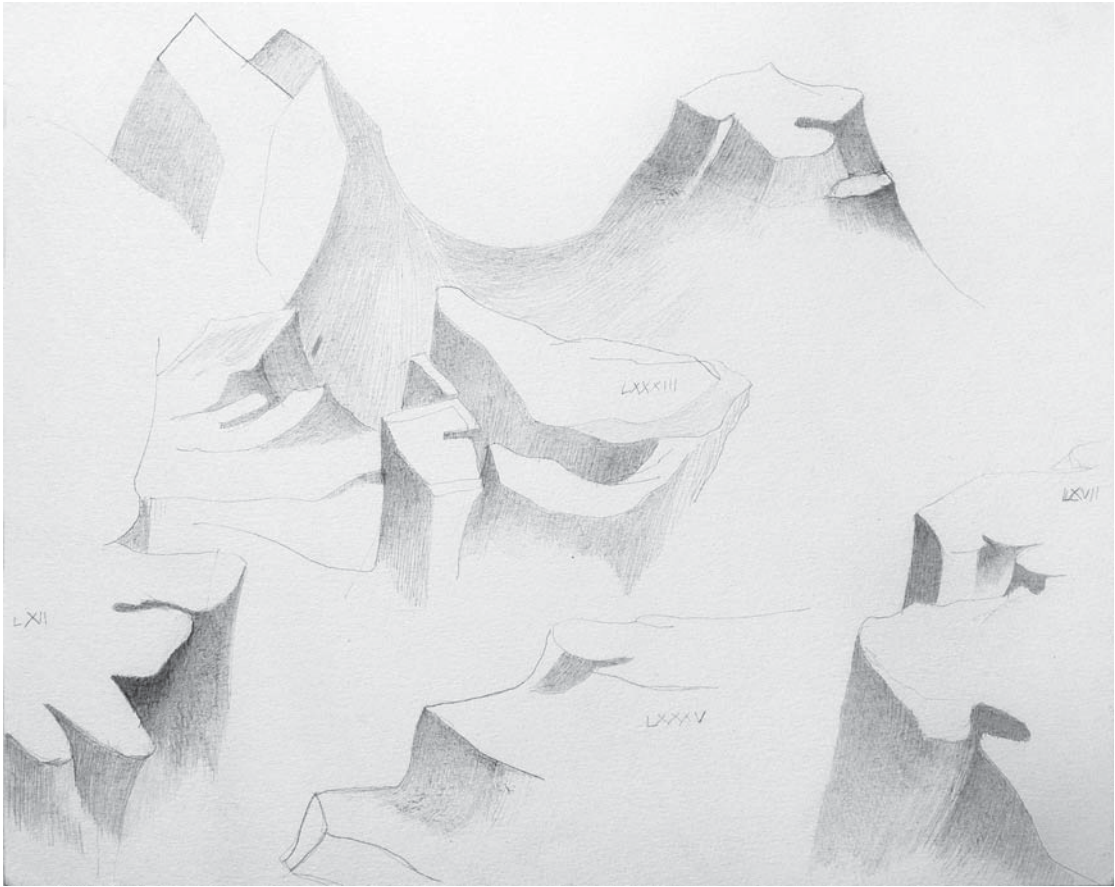
Etching and watercolor on paper

32 x 43 cm

Edition of 2 + 1 AP

Courtesy the artist and MAGAZZINO,
Rome

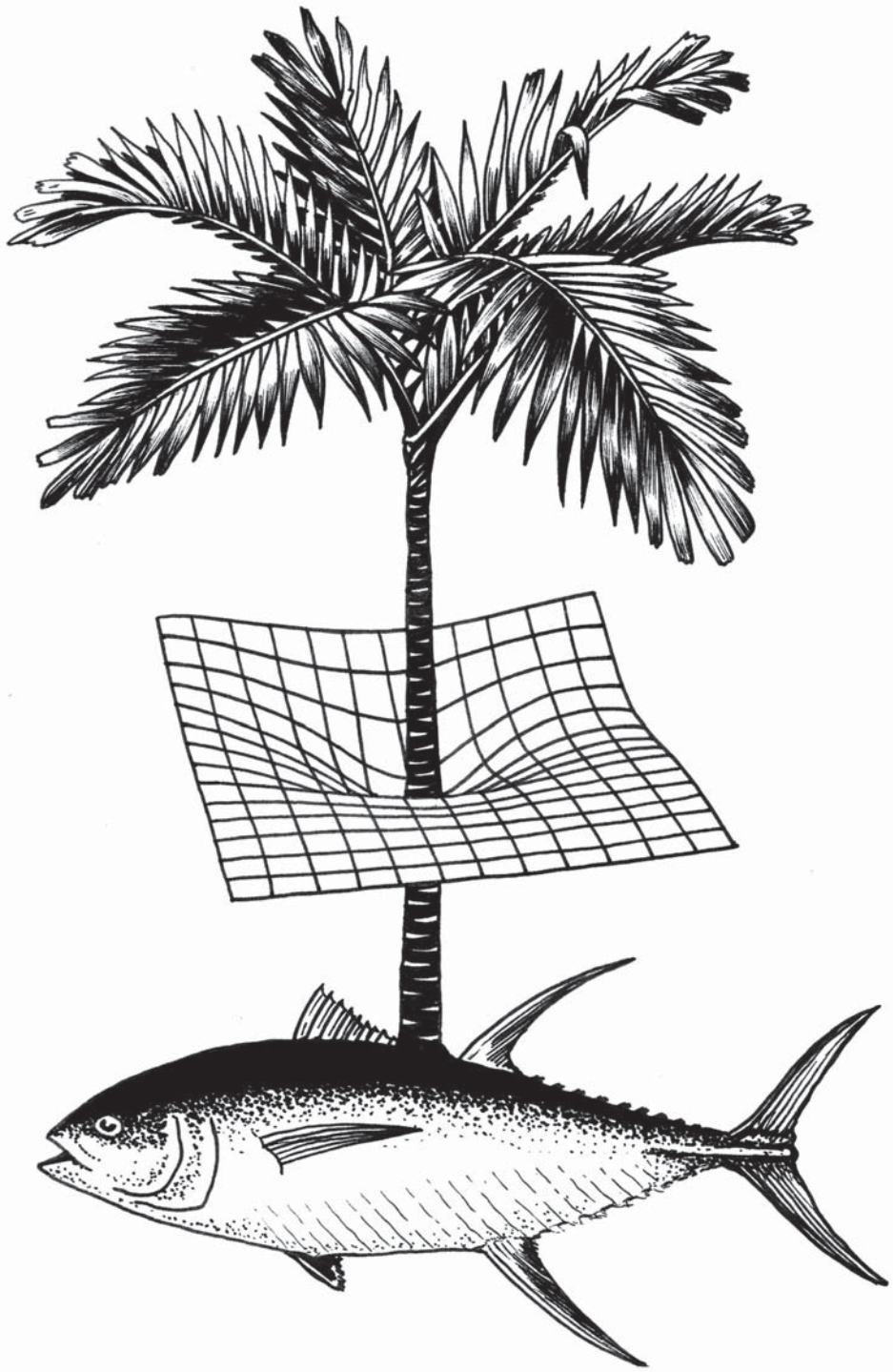






FRANCESCO SIMETI
left
I sassi dei Salimbeni (Salimbeni stones) 2014
Pencil on paper 23 x 28 cm each
Courtesy the artist

right
*Giungla Improbabile III
(Uncertain jungle III)* 2015
Pencil on paper, woodcut 32 x 25.5 cm
Courtesy the artist



FRANCESCO TAGLIAVIA

Space/Time
2015
Marker and black ink on paper
29.7 x 21 cm each

